



Marque de commande

ML6-54-F/82b/95/110

Cellule en mode reflex
avec connecteur M8 x 1, 4 broches

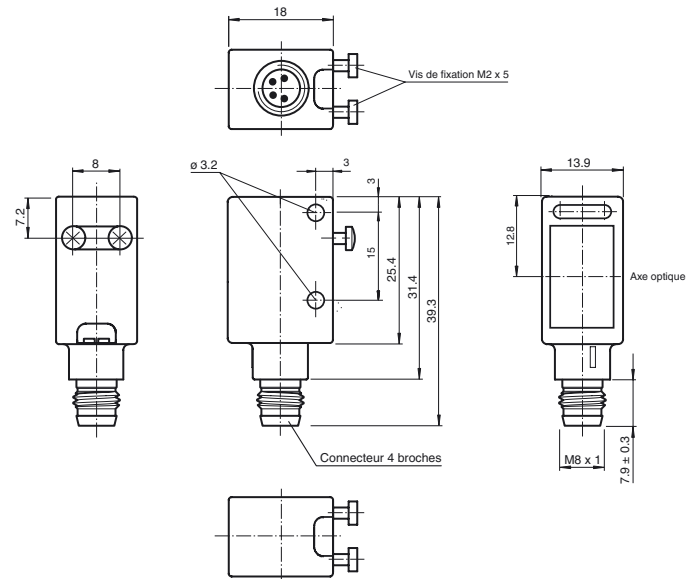
Caractéristiques

- Détecteur de précision pour applications standard
- Conception miniature avec options de montage variées très robustes
- Détection efficace des objets jusqu'à 0 mm : aucune zone morte
- petit spot lumineux intense
- Sortie et affichage de réserve de fonctionnement
- Version inviolable car aucun réglage possible

Information produit

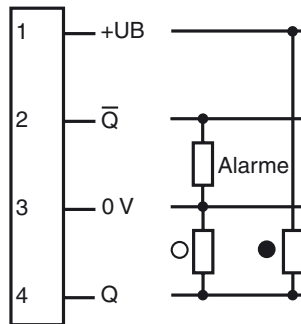
La série ML6 se caractérise par une conception standard robuste et puissante dans un boîtier miniature. Le boîtier offre le niveau de protection IP67/IP69K et inclut une lentille de classe alimentaire, des DEL hautement visibles ainsi que des inserts métalliques solides pour le montage. Des détecteurs inviolables et réglables équipés d'une double sortie push-pull sont disponibles. Ils disposent d'une limite de luminosité ambiante élevée. Les réfléchissements en provenance de l'arrière-plan sont éliminés. Le petit point lumineux net, incroyablement petit, et le délai de réponse rapide permettent d'obtenir une précision de commutation maximale sur les bords des objets. Les sources de lumière rouge bien visibles facilitent l'alignement. Le dispositif très performant de suppression de l'arrière-plan pour une mise au point fixe est une fonction très utile. Les détecteurs sont adaptés à la détection d'objets précis et garantissent un grand nombre d'applications.

Dimensions



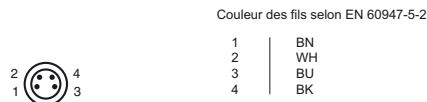
Raccordement électrique

Option :

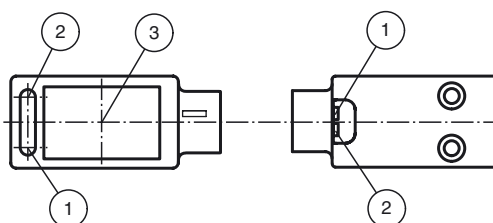


- = commutation "claire"
- = commutation "foncé"

Brochage



Éléments de visualisation/réglage



1	Indication fonctionnement	verte
2	Signal de détection	jaune
3	Axe optique	

Date de publication: 2019-11-26 15:31 Date d'édition: 2019-11-26 207102_fra.xml

Caractéristiques techniques

Caractéristiques générales

Domaine de détection d'emploi	0 ... 5 m
Distance du réflecteur	0 ... 5 m
Domaine de détection limite	6 m
Cible de référence	réflecteur H85-2
Emetteur de lumière	LED
Type de lumière	rouge, lumière modulée , 660 nm
Filtre polarisant	oui
Ecart angulaire	max. $\pm 1^\circ$
Diamètre de la tache lumineuse	env. 40 mm pour un domaine de la portée de 1 m
Angle total du faisceau	1,7 °
Limite de la lumière ambiante	
Lumière constante	40000 Lux
Lumière alternante	5000 Lux

Valeurs caractéristiques pour la sécurité fonctionnelle

MTTF _d	980 a
Durée de mission (T _M)	20 a
Couverture du diagnostic (DC)	0 %

Eléments de visualisation/réglage

Indication fonctionnement	LED verte, allumée en permanence Power on , indication de sous-tension : LED verte clignotante (env. 0,8 Hz) , court-circuit : LED verte clignotante (env. 4 Hz)
Visual. état de commutation	LED jaune : état de commutation ; réserve de fonction

Caractéristiques électriques

Tension d'emploi	U _B	10 ... 30 V CC
Ondulation		max. 10 %
Consommation à vide	I ₀	< 20 mA pour 24 V C.C.

Sortie

Sortie réserve de fonction	1 sortie réserve de fonction (alarme) PNP, protégée contre les courts-circuits et l'inversion de polarité, collecteur ouvert	
Mode de commutation	commutation "clair"	
Sortie signal	1 sortie push-pull, protégées contre les courts-circuits/inversion de polarité	
Tension de commutation	max. 30 V CC	
Courant de commutation	max. 100 mA	
Chute de tension	U _d	≤ 2,5 V CC
Fréquence de commutation	f	1 kHz
Temps d'action		500 μs

Conformité

Norme produit	EN 60947-5-2
---------------	--------------

Conditions environnementales

Température ambiante	-20 ... 60 °C (-4 ... 140 °F)
Température de stockage	-20 ... 75 °C (-4 ... 167 °F)

Caractéristiques mécaniques

Largeur du boîtier	13,9 mm
Hauteur du boîtier	31,4 mm
Profondeur du boîtier	18 mm
Degré de protection	IP67 / IP69K
Raccordement	connecteur M8 x 1, 4 broches
Matériau	
Boîtier	ABS
Sortie optique	PMMA
Masse	10 g

conformité de normes et de directives

Conformité aux normes	
Tenue aux chocs et aux vibrations	CEI/EN 60068, demi sinus, 40 g pour chaque direction X, Y et Z
Résistance aux vibrations	IEC / EN 60068-2-6, sinus, 10 - 2000 Hz, 10 g pour chaque direction X, Y et Z

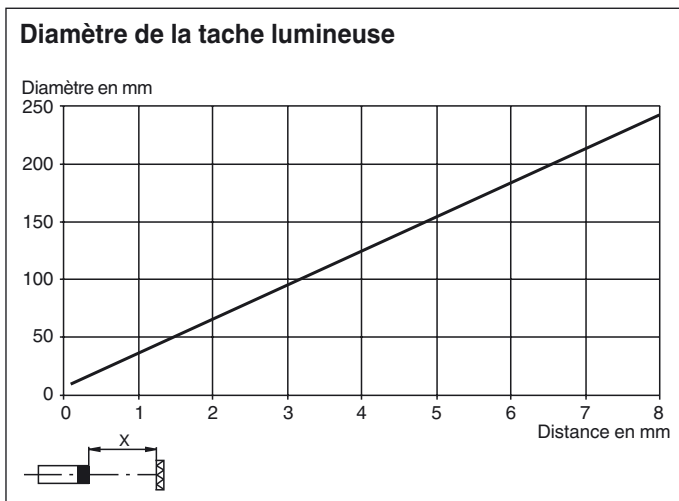
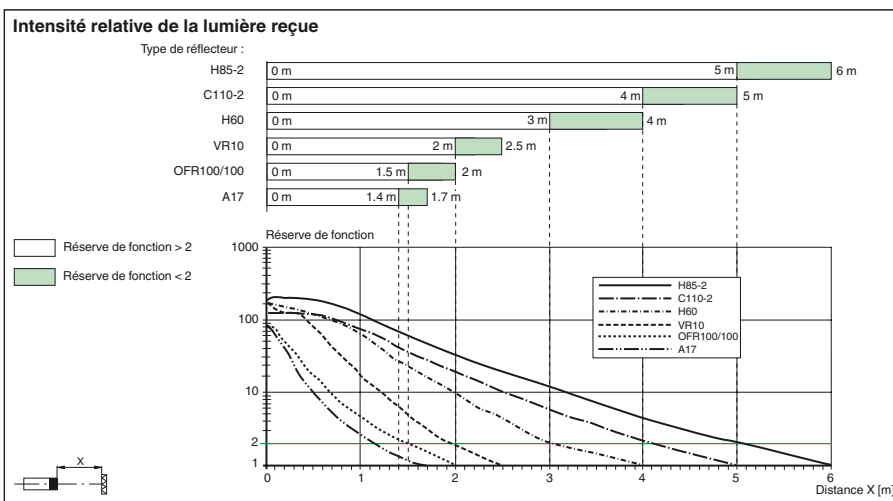
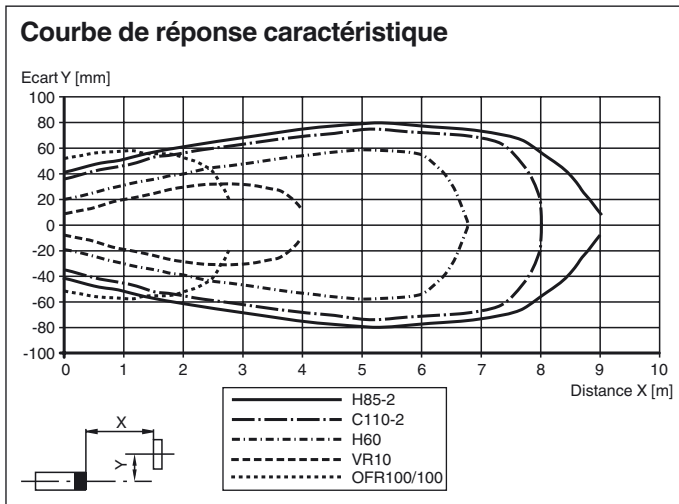
Agréments et certificats

Agrément UL	cULus Listed
agrément CCC	Les produits dont la tension de service est ≤36 V ne sont pas soumis à cette homologation et ne portent donc pas le marquage CCC.

Accessories

OMH-4.1	Fourche pour capteurs
OMH-ML6	Equerre de fixation
OMH-ML6-U	Equerre de fixation
OMH-ML6-Z	Equerre de fixation
OMH-11-02 Aperture-V-H 0.5 mm	Le diaphragme à fente peut être fixé pour détecter les très petites pièces
OMH-11-04 Aperture-V-H 1.0 mm	Le diaphragme à fente peut être fixé pour détecter les très petites pièces
OMH-11-06 Aperture-V-H 1.5 mm	Le diaphragme à fente peut être fixé pour détecter les très petites pièces
OMH-11-08 Aperture-V-H 2.0 mm	Le diaphragme à fente peut être fixé pour détecter les très petites pièces
V31-GM-5M-PUR	Prise câble, M8, 4 pôles, câble PUR
V31-WM-5M-PUR	Prise câble, M8, 4 pôles, câble PUR
REF-H85-2	Réflecteur, rectangulaire 84.5 mm x 84.5 mm, trous de fixation
REF-C110-2	Réflecteur, rond ø 84 mm, centré trous de fixation
REF-H60	Réflecteur, rectangulaire 40.5 mm x 60 mm, trous de fixation
REF-VR10	Réflecteur, rectangulaire 60 mm x 19 mm, trous de fixation
OFR-100/100	Film réflecteur 100 mm x 100 mm
REF-A17	Réflecteur, rond ø 20.5 mm, adhésif
Vous trouverez de plus amples informations sur www.pepperl-fuchs.com	

Courbes/Diagrammes



Orientation de l'obturateur

Date de publication: 2019-11-26 15:31 Date d'édition: 2019-11-26 207102_fra.xml



Lors de la mise en place de l'obturateur, veillez à ce que le disque de détection soit parfaitement recouvert par l'obturateur noir.

