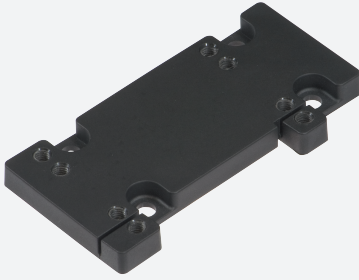


# Placa adaptadora

## Adaptor plate new VariKont



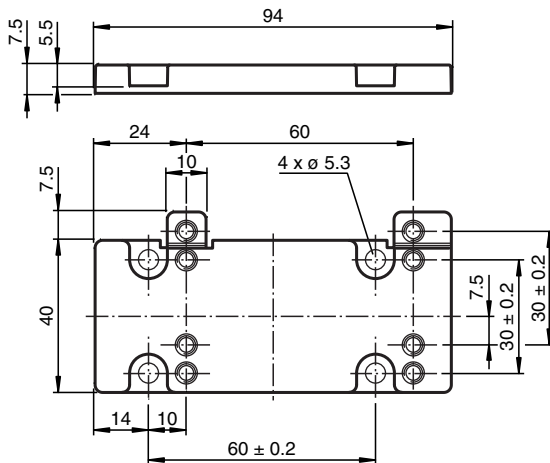
- Montaje fácil y rápido
- Adecuado para sensores VariKont

Placa adaptadora

### Función

Al cambiar un NJ40+U... por un NBN40-U..., el rango de detección cambia debido a las diferentes dimensiones del cabezal. Al utilizar la placa adaptadora, se compensan las diferencias en las dimensiones (lateral, a lo alto y a lo largo). El sensor se monta lateralmente, desplazado al centro de la placa adaptadora en ambas lengüetas con muescas. Si no hay suficiente espacio disponible en el lateral de la zona de la base, se pueden quitar ambas lengüetas con muescas de la placa adaptadora. Durante el montaje posterior de un NBN40-U... centrado en la placa adaptadora, se compensa el desplazamiento a lo alto y a lo largo (Y y Z), pero no el desplazamiento lateral (X).

### Dimensiones



### Datos técnicos

#### Autorizaciones y Certificados

Autorización CCC Los productos cuya tensión de trabajo máx.  $\leq 36$  V no llevan el marcado CCC, ya que no requieren aprobación.

#### Condiciones ambientales

Temperatura ambiente  $-25 \dots 85$  °C ( $-13 \dots 185$  °F)

#### Datos mecánicos

Material de la carcasa PA 6 Grivory GVN-35H

Material

Tornillo de fijación 4 uds., tornillo M5 X 20 DIN912 A2

Fecha de publicación: 2020-06-29 Fecha de edición: 2020-06-29 : 208375\_spa.pdf

Consulte "Notas generales sobre la información de los productos de Pepperl+Fuchs".

Pepperl+Fuchs Group  
www.pepperl-fuchs.com

EE. UU.: +1 330 486 0001  
fa-info@us.pepperl-fuchs.com

Alemania: +49 621 776 1111  
fa-info@de.pepperl-fuchs.com

Singapur: +65 6779 9091  
fa-info@sg.pepperl-fuchs.com

**PF** PEPPERL+FUCHS

Montaje

