

**Objednací název**

NJ8-18GM50-E2-3D

- Komfortní řada
- 8 mm ne v jedné rovině

Příslušenství

BF 18

Montážní příruba, 18 mm

Technická data**Všeobecné specifikace**

Funkce spínacího prvku	PNP	spínací kontakt
Spínací vzdálenost	s_n	8 mm
Montáž		ne v jedné rovině
Polarita výstupu		stejnoseměrné
Pracovní rozsah	s_a	0 ... 6,48 mm
Redukční součinitel r_{Al}		0,42
Redukční součinitel r_{Cu}		0,4
Redukční součinitel $r_{nerez\ ocel\ 1.4301}$		0,72

Charakteristické hodnoty

Provozní napětí	U_B	10 ... 60 V
Spínací frekvence	f	0 ... 1000 Hz
Hystereze	H	1 ... 15 typ. 7,5 %
Ochrana proti přepólování		ochrana proti přepólování
Ochrana proti zkratu		pulsní kontrola
Pokles napětí	U_d	≤ 3 V
Úbytek napětí při I_L		Úbytek napětí $I_L = 100$ mA, spínací prvek 1,5 ... 2,5 V typ. 1,9 V
Zapnuto U_d		
Provozní proud	I_L	0 ... 200 mA
Nejmenší provozní proud	I_m	0 mA
Zbytkový proud	I_r	0 ... 0,5 mA typ. 0,01 mA
Zbytkový proud $T_U = 40$ °C spínací prvek		≤ 100 μ A
Vypnuto		
Proud naprázdno	I_0	≤ 9 mA
Prodleva připravenosti k provozu	t_v	&les
Indikace stavu sepnutí		LED dioda, žlutá

Soulad s normami

Normy IEC / EN 60947-5-2:2004

Okolní podmínky

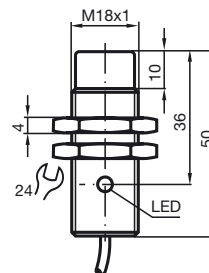
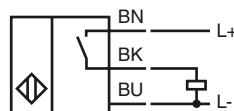
Teplota okolí	-25 ... 70 °C (-13 ... 158 °F)
Teplota při skladování	-40 ... 85 °C (-40 ... 185 °F)

Mechanické specifikace

Průřez žíly vodiče	0,5 mm ²
Materiál pouzdra	Ušlechtilá ocel
Čelní plocha	Polybutyltereftalát
Třída ochrany	IP67

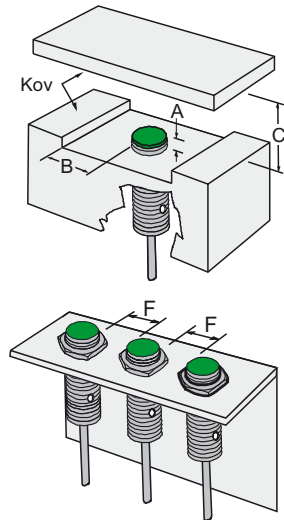
Všeobecné informace

Použití v prostoru s nebezpečím výbuchu	viz návod k provozu
Kategorie	3D

Rozměry**Připojení**

Instalace Poznámka

Montážní podmínky



ATEX 3D

Návod k provozu

Elektrické provozní prostředky pro oblasti ohrožené nebezpečím výbuchu**Kategorie přístroje 3D**

Označení CE

k použití v oblastech ohrožených nebezpečím výbuchu obsahujících nevodivý nehořlavý prach



Značení ATEX

Soulad se směrnicemi

Normy

II 3D IP67 T 94 °C (201,2 °F) X

94/9/EG

EN 50281-1-1

Ochrana zapouzdřením

Použití je omezeno následujícími podmínkami

Všeobecně

Provozní prostředek je třeba provozovat v souladu s údaji v katalogovém listu technických parametrů a v souladu s tímto návodem k provozu.

Údaje uvedené v katalogovém listu jsou omezeny tímto návodem k provozu! Je nutno dodržovat zvláštní podmínky!

Instalace, uvedení do provozu

Je nutno respektovat příslušné zákony popř. směrnice a normy, jež se týkají použití resp. plánovaného účelu nasazení.

Údržba

U provozních prostředků, které jsou provozovány v oblastech ohrožených nebezpečím výbuchu, nesmí být prováděna žádná změna a úprava.

Opravy těchto provozních prostředků nejsou možné.

Zvláštní podmínkyMaximální zatěžovací proud I_L

Maximálně přípustný zatěžovací proud je omezen na hodnoty odpovídající následujícímu seznamu.

Vyšší zatěžovací proudy a zatěžovací zkratový proud nejsou přípustné.

Maximální provozní napětí U_{Bmax} Maximálně přípustné provozní napětí U_{Bmax} je omezeno na hodnoty odpovídající následujícímu seznamu, tolerance nejsou přípustné

Maximální oteplení

v závislosti na zatěžovacím proudu I_L a maximálním provozním napětí U_{Bmax} .

Údaje lze nalézt v následujícím seznamu. V označení nevybušného provedení (Ex) provozního prostředku je uvedena maximální teplota povrchu při maximální teplotě okolního prostředí.

při $U_{Bmax}=60$ V, $I_L=200$ mA

24 K

při $U_{Bmax}=60$ V, $I_L=100$ mA

20 K

při $U_{Bmax}=30$ V, $I_L=200$ mA

19 K

Ochrana před nebezpečím ohrožení
mechanickými vlivy

Snímač nesmí být mechanicky poškozen.

Ochrana přívodního kabelu

Přívodní kabel je nutno chránit před mechanickým namáháním tahem a zkrutem.

Elektrostatický náboj

Elektrostatické náboje na kovových pouzdrech je nutno vyloučit. Nebezpečné elektrostatické náboje na kovových pouzdrech lze vyloučit začištěním těchto kovových částí skříně do systému vyrovnání potenciálu uzemněním.