



Designação para encomenda

NJ8-18GM50-E2-3D

Características

- série de conforto
- 8 mm não nivelado

Acessório

BF 18

Dados técnicos

Dados gerais

Função do elemento de comutação	PNP	Contacto de trabalho
Intervalo de comutação	s_n	8 mm
Montagem		não nivelado
Polaridade de saída		DC
Intervalo seguro de comutação	s_a	0 ... 6,48 mm
Factor de redução r_{AI}		0,42
Factor de redução r_{Cu}		0,4
Factor de redução $r_{1,4301}$		0,72

Dados característicos

Tensão de funcionamento	U_B	10 ... 60 V
Frequência de comutação	f	0 ... 1000 Hz
Histerese	H	1 ... 15 tipo 7,5 %
Protecção contra as inversões da polaridade		protecção contra polaridade inversa
Protecção contra curto-circuito		cíclico
Queda de tensão	U_d	≤ 3 V
Queda de tensão no caso de I_L		
Queda de tensão $I_L = 100$ mA, Elemento de comutação Ligado U_d		1,5 ... 2,5 V tipo 1,9 V
Corrente de funcionamento	I_L	0 ... 200 mA
corrente mínima de funcionamento	I_m	0 mA
Corrente residual	I_r	0 ... 0,5 mA tipo 0,01 mA
Corrente residual $T_U = 40$ °C Elemento de comutação Desligado		≤ 100 μ A
Corrente reactiva	I_0	≤ 9 mA
Retardamento de prontidão	t_v	&les
Indicação do estado de comutação		LED, amarelo

Conformidade com as normas

Normas IEC / EN 60947-5-2:2004

Condições ambiente

Temperatura ambiente	-25 ... 70 °C (-13 ... 158 °F)
Temperatura de armazenamento	-40 ... 85 °C (-40 ... 185 °F)

Dados mecânicos

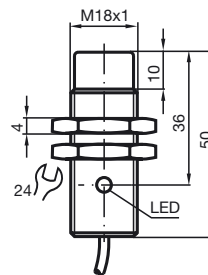
Secção transversal do condutor	0,5 mm ²
Material da caixa	Aço inoxidável
Superfície frotal	PBT
Grau de protecção	IP67

Informações gerais

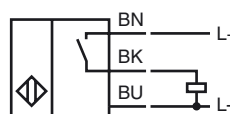
Aplicação numa área potencialmente explosiva ver manual de instruções

Categoria 3D

Dimensões

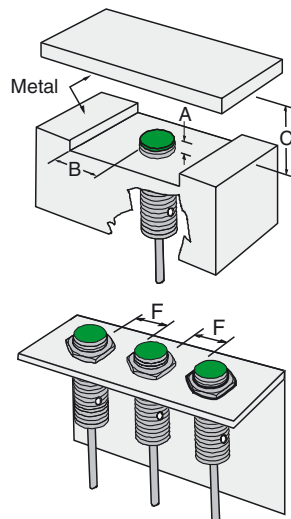


Conexão eléctrica



Instalação nota

Condições de montagem



ATEX 3D

Manual de instruções

Meios de produção eléctricos para zonas com perigo de explosão**Categoria do aparelho 3D**

Identificação CE

para utilização em áreas com perigo de explosão devido a pó inflamável não condutor

CE I

Marcação ATEX

Conformidade com as directivas

Normas

Ex II 3D IP67 T 94 °C (201,2 °F) X

94/9/EG

EN 50281-1-1

Protecção através da caixa

Restrição devido às condições mencionadas de seguida

Generalidades

O meio de produção deve ser operado de acordo com os dados na folha de dados e com este manual de instruções.

Os dados indicados na folha de dados são restringidos através deste manual de instruções! As condições especiais devem ser cumpridas!

Instalação, colocação em funcionamento

As leis ou directivas e normas relativas à utilização ou fim aplicativo previsto devem ser tidas em consideração.

Reparação, manutenção

Não pode ser efectuada qualquer alteração nos meios de produção operados em zonas com perigo de explosões.

Não é possível reparar estes meios de produção.

Condições especiaisCorrente de carga máxima I_L

A corrente de carga máxima permitida está limitada aos valores da listagem que se segue. não são permitidas correntes de carga e curto-circuito de carga mais elevados.

Tensão de funcionamento máxima U_{Bmax} A tensão de funcionamento máxima permitida U_{Bmax} está limitada aos valores da listagem que se seguir, não são permitidas tolerâncias

Aquecimento máximo

dependendo da tensão de carga I_L e da tensão de funcionamento máx U_{Bmax} .

Os dados devem ser consultados na seguinte listagem. Na identificação Ex do meio de produção está indicada a temperatura máxima da superfície relativamente à temperatura máxima ambiente.

em $U_{Bmax}=60$ V, $I_L=200$ mA

24 K

em $U_{Bmax}=60$ V, $I_L=100$ mA

20 K

em $U_{Bmax}=30$ V, $I_L=200$ mA

19 K

Protecção contra perigos mecânicos

O sensor não pode ser danificado mecanicamente.

Protecção do cabo de ligação

O cabo de ligação deve ser protegido contra esforço de tracção e de torção.

Carga electrostática

Têm de ser evitadas cargas electrostáticas nas peças em metal da caixa. Cargas electrostáticas perigosas nas peças em metal da caixa podem ser evitadas através da inclusão destas peças na compensação potencial.