



Orderbenämning

NJ8-18GM50-E2-3D

Kännetecken

- Komfortserie
- 8 mm ej i plan

Tillbehör

BF 18
Fäste, 18 mm

Tekniska data

Allmänna specifikationer

Utgångs funktion	PNP	slutande
Känslavstånd	s_n	8 mm
Installation	ej i samma plan	
Utgångs typ	DC	
Garanterat känslavstånd	s_a	0 ... 6,48 mm
Reduktionsfaktor r_{Al}	0,42	
Reduktionsfaktor r_{Cu}	0,4	
Reduktionsfaktor $r_{1,4301}$	0,72	

Specifikationer

Arbetsspänning	U_B	10 ... 60 V
Kopplingsfrekvens	f	0 ... 1000 Hz
Hysteres	H	1 ... 15 typ. 7,5 %
Polaritetsskydd	Skyddad mot felaktig polaritet	
Kortslutningsskydd	pulserande	
Spänningsfall	U_d	≤ 3 V
Spänningsfall vid I_L	Spänningsfall $I_L = 100$ mA, kopplingselement På U_d	
Arbetsström	I_L	0 ... 200 mA
minsta driftström	I_m	0 mA
Läckström	I_r	0 ... 0,5 mA typ. 0,01 mA
Restström $T_{U=40^\circ C}$ kopplingselement Av	$\leq 100 \mu A$	
Tomgångsström	I_0	≤ 9 mA
Driftsberedskapsuppskov	t_v	&les
Funktions indikering	LED, gul	

Normkonformitet

Normer IEC / EN 60947-5-2:2004

Omgivningsförhållande

Omgivningstemperatur	-25 ... 70 °C (-13 ... 158 °F)
Lagringstemperatur	-40 ... 85 °C (-40 ... 185 °F)

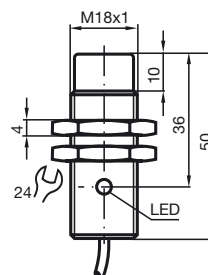
Mekaniska specifikationer

Ledartvårsnitt	0,5 mm ²
Kapslingsmaterial	rostfritt stål
Avkännings yta	PBT
Skyddsklass	IP67

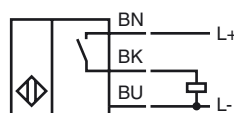
Allmän information

Användning i explosionsfarligt område	se bruksanvisning
Kategori	3D

Avmätning

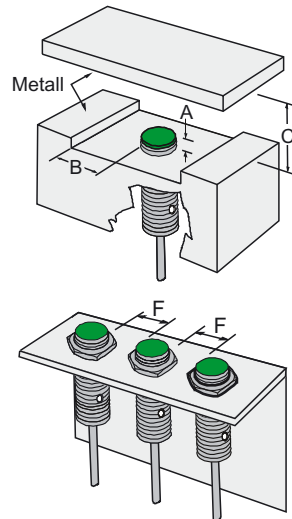


Anslutning



Installation Anmärkning

Monteringsföresättningar



Kungörelsedatum: 2015-02-26 08:56 Datum för utgåva: 2015-02-26 209456_swe.xml

ATEX 3D

Bruksanvisning D

Apparatkategori 3D
CE-märkningATEX-märkning
Överensstämmelse med direktiv
Normer

Allmänt

Installation, idrifttagning
Underhåll**Speciella förutsättningar**Maximal arbetsström I_L Maximal driftspänning U_{Bmax}
Maximal uppvärmningvid $U_{Bmax}=60\text{ V}$, $I_L=200\text{ mA}$ vid $U_{Bmax}=60\text{ V}$, $I_L=100\text{ mA}$ vid $U_{Bmax}=30\text{ V}$, $I_L=200\text{ mA}$

Skydd mot mekaniska skador

Skydd av anslutningsledningen

Elektrostatisk uppladdning

Elektriska apparater för explosionsfarliga områden

för användning i explosionsfarliga områden med icke ledande, brännbart damm

CE

Ex II 3D IP67 T 94 °C (201,2 °F) X

94/9/EG

EN 50281-1-1

Skyddas av kapsling

Begränsning genom nedan angivna villkor

Apparaten skall användas i enlighet med vad som anges i databladet och i denna bruksanvisning.

Värden som anges i databladet begränsas av denna bruksanvisning. Dessa speciella villkor skall beaktas.

De lagar, direktiv och normer, som gäller för den planerade användningen skall beaktas.

Inga ändringar får göras på apparater, som används i explosionfarliga områden.

Dessa apparater får inte repareras.

Den maximalt tillåtna belastningsströmmen är begränsad till angivna värden i nedanstående lista.

Högre belastningsströmmar eller kortslutningsströmmar är inte tillåtna.

Den maximalt tillåtna driftspänningen U_{Bmax} är begränsad till angivna värden i nedanstående lista. Toleranser är inte tillåtna.Beroende på belastningsströmmen I_L och max. driftspänning U_{Bmax} .

Uppgifter finns i nedanstående lista. Apparaterns maximala yttemperatur vid max. omgivningstemperatur, är angiven på ex-märkningen.

24 K

20 K

19 K

Sensorn får inte utsättas för mekanisk skada.

Anslutningsledningen skall skyddas mot drag- och vridpåfrestningar.

Elektrostatiska uppladdningar av metallkåpens olika delar skall undvikas. Farliga elektrostatiska uppladdningar av metallkåpens delar kan undvikas genom att inkludera dessa i potentialutjämnningen.