



**Codifica d'ordine**

**NBN4-V3-E2-3D**

**Caratteristiche**

- Linea base
- 4 mm non allineato

**Dati tecnici**

**Dati generali**

Funzione di un elemento di commutazione		Contatto NO PNP
Distanza di comando misura	$s_n$	4 mm
Montaggio incorporato		non incorporab.
Polarità d'uscita		DC
Distanza di comando sicura	$s_a$	0 ... 3,24 mm
Fattore di riduzione $r_{Al}$		0,35
Fattore di riduzione $r_{Cu}$		0,2
Fattore di riduzione $r_{1,4301}$		0,7

**Dati specifici**

Tensione di esercizio	$U_B$	10 ... 30 V
Frequenza di commutazione	$f$	0 ... 500 Hz
Protezione da scambio di polarità		sì
Protezione da cortocircuito		a fasi
Caduta di tensione	$U_d$	$\leq 3$ V
Corrente di esercizio	$I_L$	0 ... 100 mA
Corrente residua	$I_r$	0 ... 0,5 mA tipico 0,1 $\mu$ A a 25 °C
Corrente a vuoto	$I_0$	$\leq 15$ mA
Display stato elettrico		LED, giallo

**Conformità alle norme**

Norme	IEC / EN 60947-5-2:2004
-------	-------------------------

**Condizioni ambientali**

Temperatura ambiente	-25 ... 70 °C (-13 ... 158 °F)
----------------------	--------------------------------

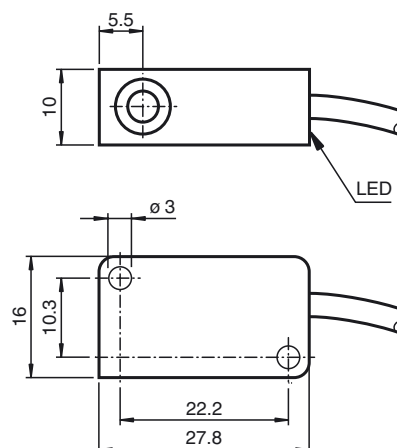
**Dati meccanici**

Sezione filo	0,14 mm <sup>2</sup>
Materiale della scatola	PBT
Superficie anteriore	PBT
Grado di protezione	IP67

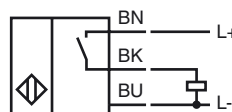
**Informazioni generali**

Uso en área Ex:	vedere le istruzioni per l'uso
Categoria	3D

**Dimensioni**



**Allacciamento**



**ATEX 3D**

Istruzioni per l'uso

**Impianti elettrici per luoghi con rischio di esplosione**

**Categoria di apparecchio 3D**  
Marcatura CE

per l'utilizzo in luoghi con pericolo di esplosione di polvere infiammabile  
**CE**

Marcatura ATEX  
Conformità alle direttive  
Norme

**Ex** II 3D IP67 T 99 °C (210,2 °F) X  
94/9/EG  
EN 50281-1-1

Informazioni generali

Protezione attraverso l'involucro  
Limitazione dovuta alle condizioni menzionate qui di seguito  
L'impianto deve essere fatto funzionare rispettando le indicazioni della scheda tecnica e di queste istruzioni per l'uso. I dati indicati nella scheda tecnica sono limitati in caso di condizioni particolari menzionate qui di seguito! Devono essere osservate le condizioni particolari!

Installazione, messa in servizio  
Manutenzione

Devono essere osservate le leggi, le direttive e le norme pertinenti all'utilizzo o all'applicazione prevista.  
Le macchine che vengono utilizzate in luoghi con pericolo di esplosione non devono essere modificate.  
Non sono possibili riparazioni di queste macchine.

**Condizioni particolari**

Corrente di carico massima  $I_L$

La massima corrente di carico ammessa è limitata ai valori contenuti nella seguente lista .  
Non sono ammessi correnti di carico maggiori o cortocircuiti.

Tensione di esercizio massima  $U_{Bmax}$   
Riscaldamento massimo

La massima tensione di esercizio  $U_{Bmax}$  è limitata ai valori contenuti nella seguente lista, non sono ammesse tolleranze.  
In corrispondenza della tensione massima di esercizio  $U_{Bmax}$  e di un reostato minimo  $R_v$ .  
I dati possono essere tratti dalla seguente lista. Nell'indicazione Ex del prodotto è indicata la temperatura di superficie massima per la temperatura ambiente massima.

se  $U_{Bmax}=30$  V,  $I_L=100$  mA

29 K

se  $U_{Bmax}=30$  V,  $I_L=50$  mA

28 K

se  $U_{Bmax}=30$  V,  $I_L=25$  mA

25 K

Protezione contro pericoli meccanici

Il sensore non deve essere danneggiato meccanicamente.

Protezione della linea

Il cavo di collegamento deve essere protetto da sollecitazione per trazione e torsione.