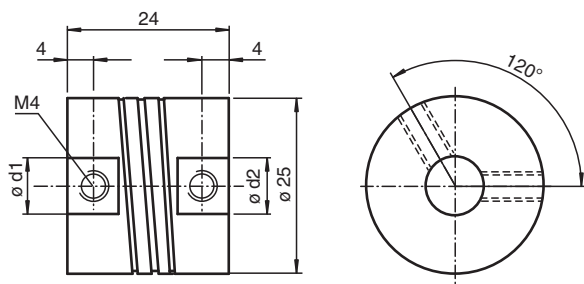


Accouplement KW-6/6 24mm

- Utilisation universelle pour la transmission sans jeu des mouvements de rotation
- Amortissement des vibrations
- Compensation optimale des erreurs d'alignement
- Rigidité moyenne du ressort de torsion
- Forces de rappel faibles
- Aucune pièce en mouvement car conçu à partir d'une pièce unique
- Utilisation sous vide possible

Accouplement hélicoïdal

Dimensions



Données techniques

Conditions environnementales

Température de service -30 ... 150 °C (-22 ... 302 °F)

Caractéristiques mécaniques

diamètre d'arbre $d1 = 6 \text{ mm}$, $d2 = 6 \text{ mm}$

Matériau aluminium, anodisé

Masse 35 g

Vitesse de rotation max. 8000 min⁻¹

Couple max. 1 Nm

Ecart latéral max. $\pm 0,3 \text{ mm}$

Décalage axial max. $\pm 0,5 \text{ mm}$

Défaut d'angle max. $\pm 4^\circ$

Rigidité du ressort de torsion 18 Nm / rad

Rigidité du ressort radial 50 N / mm

Moment d'inertie $30 \text{ kg m}^2 \times 10^{-7}$

Fixation Vis d'arrêt M4 x 6, DIN 916

Couple de serrage des vis d'arrêt max. 1,2 Nm

Date de publication: 2022-08-09 Date d'édition: 2022-12-12 : 209914_fra.pdf

Reportez-vous aux « Remarques générales sur les informations produit de Pepperl+Fuchs ».

Groupe Pepperl+Fuchs
www.pepperl-fuchs.com

États-Unis : +1 330 486 0001
fa-info@us.pepperl-fuchs.com

Allemagne : +49 621 776 1111
fa-info@de.pepperl-fuchs.com

Singapour : +65 6779 9091
fa-info@sg.pepperl-fuchs.com

PF PEPPERL+FUCHS