

## Anpassningstransformatorhuvud på primärsidan

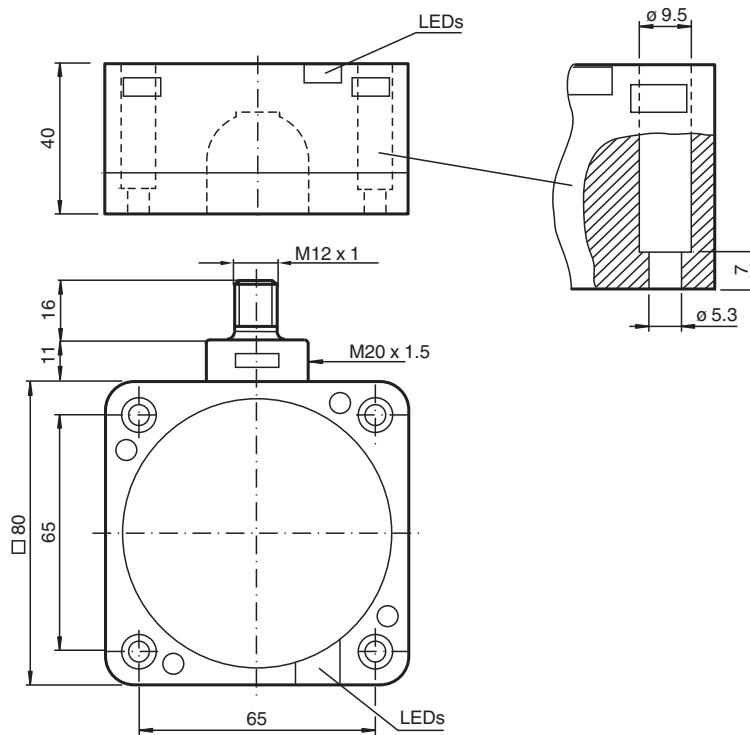
### NDP20-FP-V1

- Anslutning via anslutningsdon V1 (M12 x 1)
- Kompakt konstruktion
- Överföringsavstånd upp till 20 mm

Induktivt anpassningstransformatorsystem



## Mått



## Tekniska data

### Allmänna specifikationer

Installation	ej i samma plan
Överföringsavstånd	0 ... 20 mm

### Norm- och riktlinjekonformitet

Överensstämmelse med direktiv	
EMV-riktlinje 89/336/EWG	EN 61000-6-2:2001, EN 61000-6-4:2001, EN 50295:1999
Standardöverensstämmelse	
Standarder	EN 60947-5-2:2007 IEC 60947-5-2:2007

### Godkännanden och certifikat

Kungörelsedatum: 2022-05-23 Datum för utgåva: 2022-05-23 : 210657\_swe.pdf

Se "Allmänna kommentarer om produktinformationen från Pepperl+Fuchs".

Pepperl+Fuchs Group  
www.pepperl-fuchs.com

USA: +1 330 486 0001  
fa-info@us.pepperl-fuchs.com

Tyskland: +49 621 776 1111  
fa-info@de.pepperl-fuchs.com

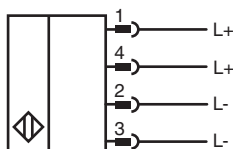
Singapore: +65 6779 9091  
fa-info@sg.pepperl-fuchs.com

PEPPERL+FUCHS

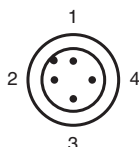
## Tekniska data

CCC-godkännande	Produkter, vars max. driftspänning är $\leq 36$ V, kräver inget godkännande och har därför ingen CCC-märkning.	
<b>Omgivningsförhållande</b>		
Omgivningstemperatur	0 ... 50 °C (32 ... 122 °F)	
Lagringstemperatur	-25 ... 85 °C (-13 ... 185 °F)	
<b>Mekaniska specifikationer</b>		
Kapslingsmaterial	PBT	
Avkännings yta	PBT	
Stommens underdel	PBT	
Skyddsklass	IP67	
Montering	Montering med skruv	
Avstånd till metallväggar	B	$\geq 150$ mm
Säkerhetszon	W x H	$\geq 150$ mm x 25 mm
<b>Allmän information</b>		
Anmärkning	Kabeln mellan WIS-modulen och WIS-sändaren får inte vara längre än 5 meter.	

## Anslutning

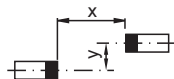
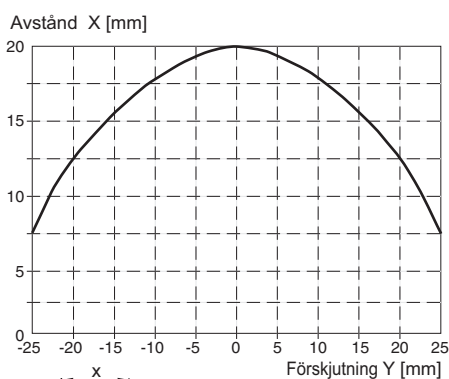


## Anslutningstilldelning



## Egenskapskurva

### Överföringsavstånd



Kungöresedatum: 2022-05-23 Datum för utgåva: 2022-05-23 : 210657\_swe.pdf

Se "Allmänna kommentarer om produktinformationen från Pepperl+Fuchs".

Pepperl+Fuchs Group  
www.pepperl-fuchs.com

USA: +1 330 486 0001  
fa-info@us.pepperl-fuchs.com

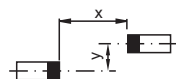
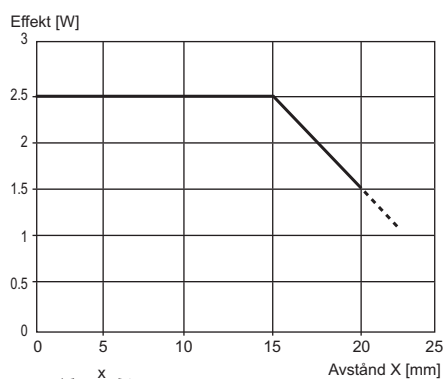
Tyskland: +49 621 776 1111  
fa-info@de.pepperl-fuchs.com

Singapore: +65 6779 9091  
fa-info@sg.pepperl-fuchs.com

**PF** PEPPERL+FUCHS

## Egenskapskurva

### Överförbar effekt



## Passande systemkomponenter

	<b>NDP-KE2-8E2-FP</b>	Induktivt anpassningstransformatorsystem
--	-----------------------	--

**Funktion**

**Funktionsbeskrivning**

Ett induktivt sändningssystem WIS (wireless inductive system) består alltid av följande fyra komponenter:

- WIS-modul, primär
- WIS-sändare, primär
- WIS-sändare, sekundär
- WIS-modul, sekundär

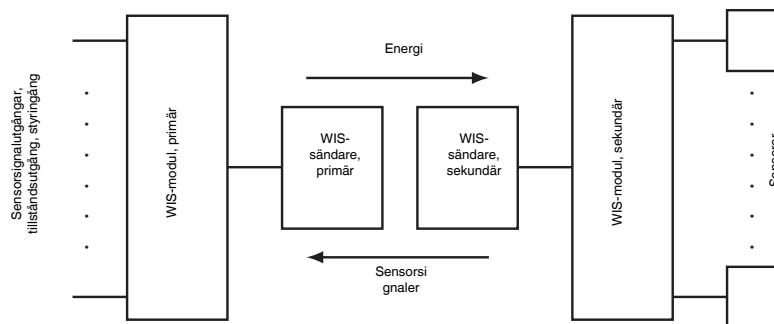
Den primära WIS-modulen är installerad i den stationära systemdelen och förbunden med en efterkopplad styrenhet (t.ex. SPS). Den primära WIS-sändaren är ansluten till den primära WIS-modulen. Den sekundära WIS-sändaren och den därmed förbundna sekundära WIS-modulen är installerade på den rörliga systemdelen. Till den sekundära WIS-modulen kan flera sensorer anslutas. Om de båda sändarna står mitt emot varandra inom systemets räckvidd överförs elektrisk effekt från primär- till sekundärsidan. De sensorer som är anslutna till den sekundära WIS-modulen försörjs då med elektrisk energi och träder i funktion. Sensorutgångssignalerna sänds i motsatt riktning från sekundär- till primärsidan och finns tillgängliga för vidare bearbetning i systemstyrenheten vid den primära WIS-modulens utgångsklämmor. Sensorsignalernas tillstånd visas dessutom med lysdioder som är tilldelade sensorkanalerna.

En separat utgångssignal Tx på den primära WIS-modulen visar kommunikationstillståndet. High-signal anger kommunikation mellan WIS-sändarna. Detta visas också genom att Tx-lysdioden är tänd.

Effektöverföringen och kommunikationen i systemet kan aktiveras och avaktiveras via EN-ingången på den primära WIS-modulen.

Ingångssignal vid EN	Funktion
+ UB (24 V DC)	Sändning aktiverad
GND eller öppen	Sändning avaktiverad

**Funktionskopplingsschema**



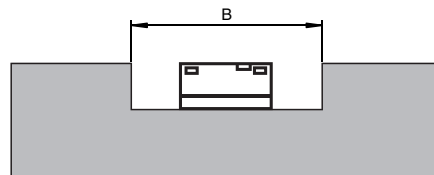
Summan av vilostömmarna hos alla sensorer som är anslutna till den sekundära WIS-modulen får inte vara större än den största överförbara strömstyrkan. Denna kan beräknas utifrån den överförbara effekt som sändarna genererar, dividerad med 12 V.

**Monteringsanvisning**

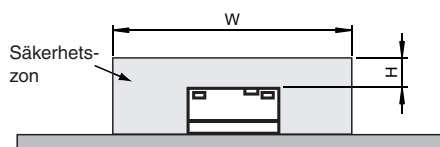
Vid överföringen av elektrisk energi från WIS-systemets primärsida till dess sekundärsida kommer WIS-enheterna att värmas upp till cirka 40 K över omgivningstemperaturen.

Vid installation av flera system måste separat kabel dras fram till respektive system.

Vid montering av WIS-enheterna måste miniafvstånd till omgivande metallföremål beaktas. På grund av det induktiva funktionssättet kan närliggande metalldelar värmas upp.



För att överföringskaraktistiken inte ska ändras måste de angivna miniafvstånden till metallväggar som skjuter in i det fria utrymmet beaktas för båda WIS-enheterna.



Kungörelsedatum: 2022-05-23 Datum för utgåva: 2022-05-23 : 210657\_swe.pdf

Se "Allmänna kommentarer om produktinformationen från Pepperl+Fuchs".

## Anpassningstransformatorhuvud på primärsidan

NDP20-FP-V1

Metallföremål får ej förekomma inom säkerhetsområdet under drift.

Om detta inte kan undvikas måste överföringen stoppas via styringången EN.

Enheternas byggmått finns i databladet

Kungörelsedatum: 2022-05-23 Datum för utgåva: 2022-05-23 : 210657\_swe.pdf

Se "Allmänna kommentarer om produktinformationen från Pepperl+Fuchs".

Pepperl+Fuchs Group  
www.pepperl-fuchs.com

USA: +1 330 486 0001  
fa-info@us.pepperl-fuchs.com

Tyskland: +49 621 776 1111  
fa-info@de.pepperl-fuchs.com

Singapore: +65 6779 9091  
fa-info@sg.pepperl-fuchs.com

 **PEPPERL+FUCHS**