

Snímač, induktivní

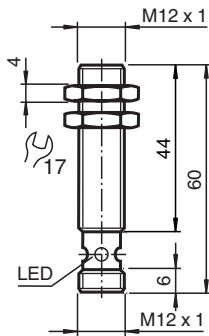
NBB4-12GM45-E2-V1-M



- Základní řada
- Zvýšená spínací vzdálenost
- Rozšířený rozsah teplot - 40 až + 85 °C
- Typová zkouška a schválení E1
- Zvýšená odolnost proti rušení – 100 V/m



Rozměry



Technické údaje

Všeobecné specifikace

| | | |
|---|-------|------------------------|
| Spínací funkce | | Normálně otevřený (NO) |
| Typ výstupu | | PNP |
| Spínací vzdálenost | s_n | 4 mm |
| Montáž | | v jedné rovině |
| Polarita výstupu | | stejnoseměrné |
| Pracovní rozsah | s_a | 0 ... 3,24 mm |
| Redukční součinitel r_{Al} | | 0,39 |
| Redukční součinitel r_{Cu} | | 0,35 |
| Redukční součinitel $r_{nerez ocel 1.4301}$ | | 0,75 |
| Typ výstupu | | 3-drát |

Charakteristické hodnoty

| | | |
|---------------------------|-------|---------------------------|
| Provozní napětí | U_B | 10 ... 60 V |
| Spínací frekvence | f | 0 ... 800 Hz |
| Hystereze | H | typ. 5 % |
| Ochrana proti přepólování | | ochrana proti přepólování |
| Ochrana proti zkratu | | pulsní kontrola |

Datum publikace: 2020-12-10 Datum vydání: 2020-12-10 : 211901_cze.pdf

Viz část Všeobecné poznámky týkající se produktů společnosti Pepperl+Fuchs.

Pepperl+Fuchs Group
www.pepperl-fuchs.com

USA: +1 330 486 0001
fa-info@us.pepperl-fuchs.com

Německo: +49 621 776 1111
fa-info@de.pepperl-fuchs.com

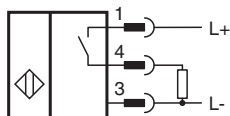
Singapur: +65 6779 9091
fa-info@sg.pepperl-fuchs.com

PF PEPPERL+FUCHS

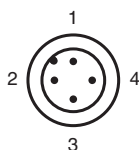
Technické údaje

| | | |
|--|-----------|---|
| Pokles napětí | U_d | $\leq 2,5$ V |
| Izolace dimenzovaná na napětí | U_{BIS} | 60 V |
| Provozní proud | I_L | 0 ... 200 mA |
| Zbytkový proud | I_r | 0 ... 0,5 mA typ. 0,1 μ A |
| Proud naprázdno | I_0 | ≤ 11 mA |
| Prodleva připravenosti k provozu | t_v | ≤ 5 ms |
| Indikace stavu sepnutí | | LED dioda, žlutá |
| Parametry funkční bezpečnosti | | |
| MTTF _d | | 1560 a |
| Doba provozu (T_M) | | 20 a |
| Stupeň diagnostického pokrytí (DC) | | 0 % |
| Shoda s normami a směrnicemi | | |
| Shoda se standardy | | |
| Normy | | EN 60947-5-2:2007 IEC 60947-5-2:2007 |
| Schválení a certifikáty | | |
| Třída ochrany | | II |
| Izolace dimenzovaná na napětí | U_i | 60 V |
| Dimenzovaná odolnost proti rázovému napětí | U_{imp} | 800 V |
| Schválení UL | | cULus Listed, General Purpose |
| Schválení CSA | | cCSAus Listed, General Purpose |
| Schválení CCC | | S osvědčením China Compulsory Certification (CCC) |
| Schválení typu E1 | | 10R-04 |
| Okolní podmínky | | |
| Okolní teplota | | -40 ... 85 °C (-40 ... 185 °F) |
| Mechanické specifikace | | |
| Typ připojení | | Konektorová zástrčka M12 x 1, 4 vývody |
| Materiál pouzdra | | Mosaz, poniklovaná |
| Čelní plocha | | Polybutylterefalát |
| Třída ochrany | | IP68 / IP69K |
| Rozměry | | 120 g |

Připojení



Přřazení připojení



Wire barev dle EN 60947-5-2

| | | |
|---|--|----|
| 1 | | BN |
| 2 | | WH |
| 3 | | BU |
| 4 | | BK |

Bezpečnostní informace

Rušivé vyzařování a odolnost proti rušení
podle směrnice Komise 2006/28/ES pro
automobilový průmysl (schválení typu)
Odolnost proti rušení podle
DIN ISO 11452-2: 100 V/m
Kmitočtové pásmo 20 MHz a_ 2 GHz

Rušivé proměnné šířící se po vedení
podle ISO 7637-2:

| | | | | | | |
|-------------------|-----|-----|-----|-----|-----|----|
| Impulz | 1 | 2a | 2b | 3a | 3b | 4 |
| Zkušební úroveň | III | III | III | III | III | II |
| Kritérium poruchy | C | A | C | A | A | A |

EN 61000-4-2: CD: 4 kV / AD: 8 kV
Zkušební úroveň II III
EN 61000-4-3: 30 V/m (80...2500 MHz)
Zkušební úroveň IV
EN 61000-4-4: 2 kV
Zkušební úroveň III
EN 61000-4-6: 10 V (0,01...80 MHz)
Zkušební úroveň III
EN 55011: Třída A

Přísluženství

**EXG-12**

Držák pro rychlou montáž, s pevným dorazem