

Czujnik indukcyjny

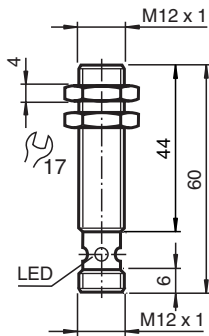
NBB4-12GM45-E2-V1-M



- Seria podstawowa
- Zwiększony zasięg działania
- Zwiększony zakres temperaturowy -40 ... +85 °C
- Certyfikat typu E1
- Zwiększona odporność na zakłócenia 100 V/m



Wymiary



Dane techniczne

Dane ogólne

Funkcja przełączania		Normalnie otwarte (NO)
Rodzaj wyjścia		PNP
Nominalny zasięg działania	s_n	4 mm
Instalacja		zabudowany
Polaryzacja wyjściowa		DC
Zapewniony dystans działania	s_a	0 ... 3,24 mm
Współczynnik redukcyjny r_{Al}		0,39
Współczynnik redukcyjny r_{Cu}		0,35
Współczynnik redukcyjny $r_{1,4301}$		0,75
Rodzaj wyjścia		3-przewodowy

Parametry

Napięcie robocze	U_B	10 ... 60 V
Częstotliwość przełączania	f	0 ... 800 Hz
histereza	H	typ. 5 %
Ochrona przed złą polaryzacją		ochrona przed odwrotną polaryzacją
Ochrona przed zwarciami		pulsująca

Data publikacji: 2020-12-10 Data wydania: 2020-12-10 : 211901_poi.pdf

Patrz „Uwagi ogólne dotyczące informacji o produktach firmy Pepperl+Fuchs”.

Grupa Pepperl+Fuchs
www.pepperl-fuchs.com

USA: +1 330 486 0001
fa-info@us.pepperl-fuchs.com

Niemcy: +49 621 776 1111
fa-info@de.pepperl-fuchs.com

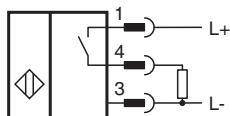
Singapur: +65 6779 9091
fa-info@sg.pepperl-fuchs.com

PF PEPPERL+FUCHS

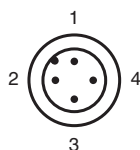
Dane techniczne

spadek napięcia	U_d	$\leq 2,5$ V
Znamionowe napięcie izolacji	U_{BIS}	60 V
Prąd roboczy	I_L	0 ... 200 mA
Prąd resztkowy	I_r	0 ... 0,5 mA typ. 0,1 μ A
Prąd jałowy	I_0	≤ 11 mA
Opóźnienie przed udostępnieniem	t_v	≤ 5 ms
Wskaźnik stanu przełączenia	Wielokierunkowa dioda, żółta	
Parametry bezpieczeństwa funkcjonalnego		
MTTF _d	1560 a	
Okres użytkowania (T _M)	20 a	
Stopień pokrycia diagnostycznego (DC)	0 %	
Zgodność norm i dyrektyw		
Zgodność z normami		
Normy	EN 60947-5-2:2007 IEC 60947-5-2:2007	
Zezwolenia i certyfikaty		
Klasa ochrony	II	
Znamionowe napięcie izolacji	U_i	60 V
Odporność na znamionowe napięcie udarowe	U_{imp}	800 V
Atest UL	cULus Listed, General Purpose	
Certyfikat CSA	cCSAus Listed, General Purpose	
Certyfikat CCC	Posiada certyfikat China Compulsory Certification (CCC)	
E1 Typ zgodności	10R-04	
Warunki otoczenia		
Temperatura otoczenia	-40 ... 85 °C (-40 ... 185 °F)	
Specyfikacja mechaniczna		
Rodzaj złącza	Złącze wtykowe M12 x 1 , 4-pin	
Materiał obudowy	Mosiądz, niklowany	
Powierzchnia pomiarowa	PBT	
Stopień ochrony	IP68 / IP69K	
Masa	120 g	

Połączenie



Przypisanie połączenia



Drut kolory wg EN 60947-5-2

1	BN
2	WH
3	BU
4	BK

Informacje dotyczące bezpieczeństwa

Emisja zakłóceń i odporność na zakłócenia zgodna z dyrektywą motoryzacyjną 2006/28/WE (atest e1)
 Odporność na zakłócenia zgodna z normą DIN ISO 11452-2: 100 V/m
 Zakres częstotliwości od 20 MHz do 2 GHz

Wielkości zakłóceń spowodowane przewodzeniem zgodne z normą ISO 7637-2:

Impuls 1 2a 2b 3a 3b 4

Stopień

dokładności III III III III III III

Kryterium

awaryjności C A C A A A

EN 61000-4-2: CD: 4 kV / AD: 8 kV

Stopień dokładności II III

EN 61000-4-3: 30 V/m (80...2500 MHz)

Stopień dokładności IV

EN 61000-4-4: 2 kV

Stopień dokładności III

EN 61000-4-6: 10 V (0,01...80 MHz)

Stopień dokładności III

EN 55011: Klasa A

Akcesoria



EXG-12

Uchwyt do szybkiego montażu z blokadą