

# Sensore induttivo

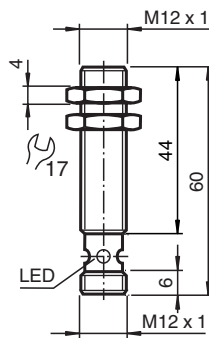
## NBB4-12GM45-E3-V1-M



- Linea base
- Maggiore distanza di commutazione
- Ampio intervallo di variazione della temperatura  
-40 ... +85 °C
- Approvazione del tipo E1
- Maggiore resistenza a disturbi 100 V/m



### Dimensioni



### Dati tecnici

Dati generali		
Funzione di commutazione		Normalmente chiuso (NC)
Tipo di uscita		PNP
Distanza di comando misura	$s_n$	4 mm
Montaggio incorporato		incorporabile
Polarità d'uscita		DC
Distanza di comando sicura	$s_a$	0 ... 3,24 mm
Fattore di riduzione $r_{AI}$		0,45
Fattore di riduzione $r_{Cu}$		0,35
Fattore di riduzione $r_{1,4301}$		0,7
Tipo di uscita		3-fili
Dati specifici		
Tensione di esercizio	$U_B$	10 ... 60 V
Frequenza di commutazione	$f$	0 ... 800 Hz
Isteresi	$H$	tipico 5 %
Protezione da scambio di polarità		polarità protetta
Protezione da cortocircuito		a fasi

Data di edizione: 2020-12-10 Data di stampare: 2020-12-10 : 211903\_ita.pdf

Consultate "Note generali relative alle informazioni sui prodotti Pepperl+Fuchs".

Pepperl+Fuchs Group  
www.pepperl-fuchs.com

USA: +1 330 486 0001  
fa-info@us.pepperl-fuchs.com

Germania: +49 621 776 1111  
fa-info@de.pepperl-fuchs.com

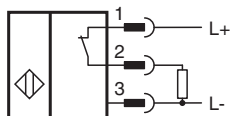
Singapore: +65 6779 9091  
fa-info@sg.pepperl-fuchs.com

**PF** PEPPERL+FUCHS

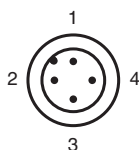
## Dati tecnici

Caduta di tensione	$U_d$	$\leq 2,5$ V
Tensione nominale isolamento	$U_{BIS}$	60 V
Corrente di esercizio	$I_L$	0 ... 200 mA
Corrente residua	$I_r$	0 ... 0,5 mA tipico 0,1 $\mu$ A
Corrente in assenza di carico	$I_0$	$\leq 14$ mA
Ritardo di disponibilità	$t_v$	$\leq 5$ ms
Display stato elettrico	Foro multiplo-LED, giallo	
<b>Parametri Functional Safety</b>		
MTTF <sub>d</sub>	1560 a	
Durata dell'utilizzo (T <sub>M</sub> )	20 a	
Grado di copertura della diagnosi (DC)	0 %	
<b>Conformità agli standard e alle direttive</b>		
Standard di conformità		
Norme	EN 60947-5-2:2007 IEC 60947-5-2:2007	
<b>Omologazioni e certificati</b>		
Classe di protezione	II	
Tensione nominale isolamento	$U_i$	60 V
Resistenza nominale alla tensione impulsiva	$U_{imp}$	800 V
omologazione UL	cULus Listed, General Purpose	
Omologazione CSA	cCSAus Listed, General Purpose	
Omologazione CCC	Certified by China Compulsory Certification (CCC)	
Omologazione E1	10R-04	
<b>Condizioni ambientali</b>		
Temperatura ambiente	-40 ... 85 °C (-40 ... 185 °F)	
<b>Dati meccanici</b>		
Tipo di collegamento	Connettore a spina (M12 x 1), 4 poli	
Materiale della scatola	Ottone, nichelato	
Superficie anteriore	PBT	
Grado di protezione	IP68 / IP69K	
Peso	120 g	

## Collegamento



## Assegnazione collegamento



Colori dei conduttori secondo la EN 60947-5-2

1	BN
2	WH
3	BU
4	BK

## Informazioni relative alla sicurezza


Emissione rumori e immunità ai rumori in base alla direttiva veicoli a motore 2006/28/CE (e1 autorizzazione tipo)  
 Immunità in base a DIN ISO 11452-2:  
 100 V/m  
 Banda di frequenza 20 MHz ... 2 GHz

Ampiezza disturbi condotti su linee in base a ISO 7637-2:

Impulso	1	2a	2b	3a	3b	4
Grado nitidezza	III	III	III	III	III	III
Criterio guasto	C	A	C	A	A	A

EN 61000-4-2: CD: 4 kV / AD: 8 kV  
 Grado nitidezza II III  
 EN 61000-4-3: 30 V/m (80...2500 MHz)  
 Grado nitidezza IV  
 EN 61000-4-4: 2 kV  
 Grado nitidezza III  
 EN 61000-4-6: 10 V (0,01...80 MHz)  
 Grado nitidezza III  
 EN 55011: classe A

## Accessori

	<b>EXG-12</b>	Staffa di montaggio rapido con arresto
---	---------------	--

Data di edizione: 2020-12-10 Data di stampare: 2020-12-10 : 211903\_ita.pdf

Consultate "Note generali relative alle informazioni sui prodotti Pepperl+Fuchs".

Pepperl+Fuchs Group  
 www.pepperl-fuchs.com

USA: +1 330 486 0001  
 fa-info@us.pepperl-fuchs.com

Germania: +49 621 776 1111  
 fa-info@de.pepperl-fuchs.com

Singapore: +65 6779 9091  
 fa-info@sg.pepperl-fuchs.com