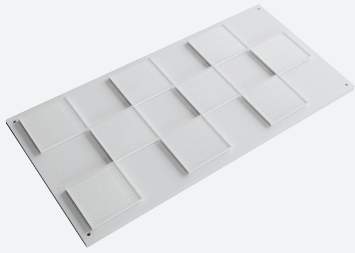
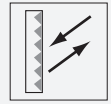


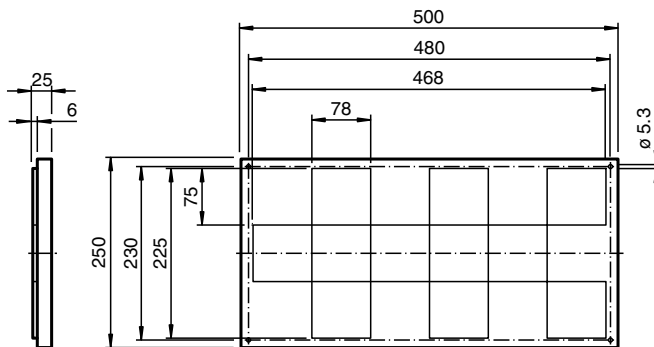
Reflektor REF-VDM02



- Erweiterungs-Reflektor für Applikationen mit hoher Vibration bzw. großen Schwankungen
- Nur in Verbindung mit dem Reflektor VDM01 einsetzbar

Reflektor für Entfernungsmessgeräte

Abmessungen



Technische Daten

Allgemeine Daten

Bauform rechteckig

Umgebungsbedingungen

Umgebungstemperatur -30 ... 60 °C (-22 ... 140 °F)

Mechanische Daten

Material Reflexionsfolie, Reflektoren PMMA, Untergrundplatte Kunststoff

Abmessungen 500 mm x 250 mm

Befestigung Befestigungsbohrungen

Passende Serien

Serie VDM100

Veröffentlichungsdatum: 2020-03-23 Ausgabedatum: 2020-06-30 Dateiname: 2115109_ger.pdf

Beachten Sie „Allgemeine Hinweise zu Pepperl+Fuchs-Produktinformationen“.

Pepperl+Fuchs-Gruppe
www.pepperl-fuchs.com

USA: +1 330 486 0001
fa-info@us.pepperl-fuchs.com

Deutschland: +49 621 776 1111
fa-info@de.pepperl-fuchs.com

Singapur: +65 6779 9091
fa-info@sg.pepperl-fuchs.com

PF PEPPERL+FUCHS