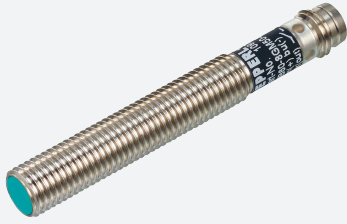


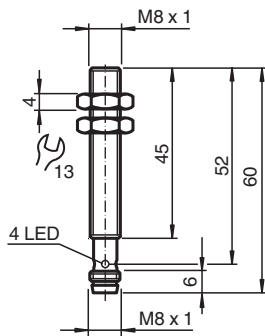
Capteur à champ magnétique MB60-8GM50-E2-V3



- Distance de commutation de 60 mm avec aimant DM60-31-15



Dimensions



Données techniques

Caractéristiques générales

Fonction de commutation		Normalement ouvert (NO)
Type de sortie		PNP
Portée nominale	s_n	60 mm
Montage		noyable en métal non ferreux
Polarité de sortie		CC
Portée de travail	s_a	10 ... 48,6 mm
Type de sortie		3 fils

Valeurs caractéristiques

Tension d'emploi	U_B	10 ... 30 V
Fréquence de commutation	f	0 ... 5000 Hz
Course différentielle	H	1 ... 10 %
Protection contre l'inversion de polarité		protégé
Protection contre les courts-circuits		pulsé
Chute de tension	U_d	$\leq 2,5$ V
Courant d'emploi	I_L	0 ... 200 mA
Consommation à vide	I_0	≤ 10 mA
Visualisation de l'état de commutation		LED jaune, visible 360°

Valeurs caractéristiques pour la sécurité fonctionnelle

MTTF _d		3909 a
-------------------	--	--------

Date de publication: 2023-12-18 Date d'édition: 2023-12-18 : 218379_fra.pdf

Reportez-vous aux « Remarques générales sur les informations produit de Pepperl+Fuchs ».

Groupe Pepperl+Fuchs
www.pepperl-fuchs.com

États-Unis : +1 330 486 0001
fa-info@us.pepperl-fuchs.com

Allemagne : +49 621 776 1111
fa-info@de.pepperl-fuchs.com

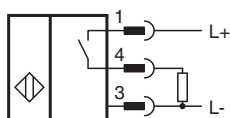
Singapour : +65 6779 9091
fa-info@sg.pepperl-fuchs.com

PF PEPPERL+FUCHS

Données techniques

Durée de mission (T _M)	20 a
Couverture du diagnostic (DC)	0 %
conformité de normes et de directives	
Conformité aux normes	
Normes	EN 60947-5-2:2007 IEC 60947-5-2:2007
Agréments et certificats	
Classe de protection	III
Agrément UL	cULus Listed, General Purpose
agrément CCC	Les produits dont la tension de service est ≤36 V ne sont pas soumis à cette homologation et ne portent donc pas le marquage CCC.
Conditions environnementales	
Température ambiante	-25 ... 75 °C (-13 ... 167 °F)
Caractéristiques mécaniques	
Type de raccordement	Fiche de connecteur M8 x 1 , 3 broches
Matériau du boîtier	Acier inox 1.4404 / AISI 316L
Face sensible	PBT
Degré de protection	IP67

Connexion



Affectation des broches

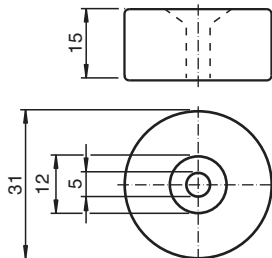


Couleur des fils selon EN 60947-5-2

1	BN
3	BU
4	BK

Informations supplémentaires

Aimant DM 60-31-15



Date de publication: 2023-12-18 Date d'édition: 2023-12-18 : 218379_fra.pdf

Reportez-vous aux « Remarques générales sur les informations produit de Pepperl+Fuchs ».

Groupe Pepperl+Fuchs
www.pepperl-fuchs.com

États-Unis : +1 330 486 0001
fa-info@us.pepperl-fuchs.com

Allemagne : +49 621 776 1111
fa-info@de.pepperl-fuchs.com

Singapour : +65 6779 9091
fa-info@sg.pepperl-fuchs.com