

# Sensore di campo magnetico

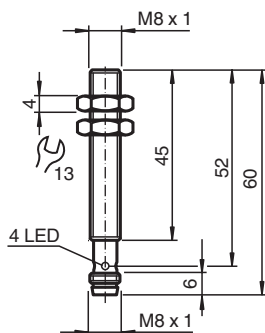
## MB60-8GM50-E2-V3



- Distanza di commutazione 60 mm riferita al magnete DM60-31-15



### Dimensioni



### Dati tecnici

#### Dati generali

Funzione di commutazione		Normalmente aperto (NA)
Tipo di uscita		PNP
Distanza di comando misura	$s_n$	60 mm
Montaggio incorporato		incorporabile, in metallo amagn.
Polarità d'uscita		DC
Distanza di comando sicura	$s_a$	10 ... 48,6 mm
Tipo di uscita		3-fili

#### Dati specifici

Tensione di esercizio	$U_B$	10 ... 30 V
Frequenza di commutazione	$f$	0 ... 5000 Hz
Isteresi	$H$	1 ... 10 %
Protezione da scambio di polarità		polarità protetta
Protezione da cortocircuito		a fasi
Caduta di tensione	$U_d$	$\leq 2,5$ V
Corrente di esercizio	$I_L$	0 ... 200 mA
Corrente in assenza di carico	$I_0$	$\leq 10$ mA
Display stato elettrico		Foro multiplo-LED, giallo

#### Parametri Functional Safety

MTTF <sub>d</sub>		3909 a
-------------------	--	--------

Data di edizione: 2023-12-18 Data di stampare: 2023-12-18 : 218379\_ita.pdf

Consultate "Note generali relative alle informazioni sui prodotti Pepperl+Fuchs".

Pepperl+Fuchs Group  
www.pepperl-fuchs.com

USA: +1 330 486 0001  
fa-info@us.pepperl-fuchs.com

Germania: +49 621 776 1111  
fa-info@de.pepperl-fuchs.com

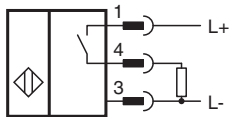
Singapore: +65 6779 9091  
fa-info@sg.pepperl-fuchs.com

PEPPERL+FUCHS

## Dati tecnici

Durata dell'utilizzo (T <sub>M</sub> )	20 a
Grado di copertura della diagnosi (DC)	0 %
<b>Conformità agli standard e alle direttive</b>	
Standard di conformità	
Norme	EN 60947-5-2:2007 IEC 60947-5-2:2007
<b>Omologazioni e certificati</b>	
Classe di protezione	III
omologazione UL	cULus Listed, General Purpose
Omologazione CCC	I prodotti con tensione di esercizio ≤36 V non sono soggetti al regime di autorizzazione e pertanto non sono provvisti di marcatura CCC.
<b>Condizioni ambientali</b>	
Temperatura ambiente	-25 ... 75 °C (-13 ... 167 °F)
<b>Dati meccanici</b>	
Tipo di collegamento	Connettore a spina M8 x 1 , tripolare
Materiale della scatola	Acciaio inox 1.4404 / AISI 316L
Superficie anteriore	PBT
Grado di protezione	IP67

## Collegamento



## Assegnazione collegamento

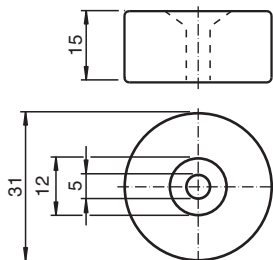


Colori dei conduttori secondo la EN 60947-5-2

1	BN
3	BU
4	BK

Informazioni aggiuntive

Magnete DM 60-31-15



Data di edizione: 2023-12-18 Data di stampare: 2023-12-18 : 218379\_ita.pdf

Consultate "Note generali relative alle informazioni sui prodotti Pepperl+Fuchs".

Pepperl+Fuchs Group  
www.pepperl-fuchs.com

USA: +1 330 486 0001  
fa-info@us.pepperl-fuchs.com

Germania: +49 621 776 1111  
fa-info@de.pepperl-fuchs.com

Singapore: +65 6779 9091  
fa-info@sg.pepperl-fuchs.com