

# Sensor do campo magnético

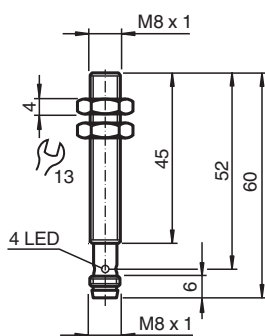
## MB60-8GM50-E2-V3



- Range de detecção de 60 mm com base no ímã DM60-31-15



### Dimensões



### Dados técnicos

#### Dados gerais

Função de comutação		Normalmente aberto (NA)
Tipo de saída		PNP
Intervalo de comutação	$s_n$	60 mm
Montagem		nivelado, no metal não magn.
Polaridade de saída		DC
Intervalo seguro de comutação	$s_a$	10 ... 48,6 mm
Tipo de saída		de 3 fios

#### Dados característicos

Tensão de funcionamento	$U_B$	10 ... 30 V
Frequência de comutação	$f$	0 ... 5000 Hz
Histerese	$H$	1 ... 10 %
Protecção contra as inversões da polaridade		protecção contra polaridade inversa
Protecção contra curto-circuito		cíclico
Queda de tensão	$U_d$	$\leq 2,5$ V
Corrente de funcionamento	$I_L$	0 ... 200 mA
Corrente reactiva	$I_o$	$\leq 10$ mA
Indicação do estado de comutação		LED multiorifícios, amarelo

#### Características da segurança funcional

MTTF <sub>d</sub>		3909 a
-------------------	--	--------

Data de publicação: 2023-12-18 Data de emissão: 2023-12-18 : 218379\_por.pdf

Consulte as "Notas Gerais sobre as informações de produto da Pepperl+Fuchs".

Grupo Pepperl+Fuchs  
www.pepperl-fuchs.com

EUA.: +1 330 486 0001  
fa-info@us.pepperl-fuchs.com

Alemanha: +49 621 776 1111  
fa-info@de.pepperl-fuchs.com

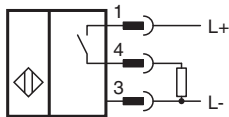
Singapura: +65 6779 9091  
fa-info@sg.pepperl-fuchs.com

PEPPERL+FUCHS

## Dados técnicos

Vida útil (T <sub>M</sub> )	20 a
Grau de cobertura do diagnóstico (GCD)	0 %
<b>Conformidade de directivas e normas</b>	
Conformidade-padrão	
Padrões	EN 60947-5-2:2007 IEC 60947-5-2:2007
<b>Autorizações certificados</b>	
Classe de protecção	III
Autorização UL	cULus Listed, General Purpose
Autorização CCC	Produtos com tensão de operação máxima de ≤36 não necessitam de aprovação, por este motivo não apresentam identificação CCC.
<b>Condições ambiente</b>	
Temperatura ambiente	-25 ... 75 °C (-13 ... 167 °F)
<b>Dados mecânicos</b>	
Tipo de saída	Plugue do conector M8 x 1 , 3 pinos
Material da caixa	Aço inoxidável 1.4404 / AISI 316L
Superfície frotal	PBT
Grau de protecção	IP67

## Conexão



## Atribuição de conexão

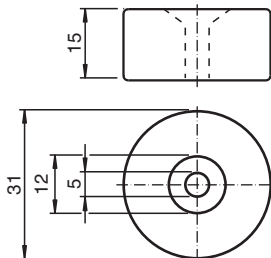


Fios cores de acordo com a EN 60947-5-2

1	BN
3	BU
4	BK

Informações adicionais

Ímã DM 60-31-15



Data de publicação: 2023-12-18 Data de emissão: 2023-12-18 : 218379\_por.pdf

Consulte as "Notas Gerais sobre as informações de produto da Pepperl+Fuchs".

Grupo Pepperl+Fuchs  
www.pepperl-fuchs.com

EUA.: +1 330 486 0001  
fa-info@us.pepperl-fuchs.com

Alemanha: +49 621 776 1111  
fa-info@de.pepperl-fuchs.com

Singapura: +65 6779 9091  
fa-info@sg.pepperl-fuchs.com