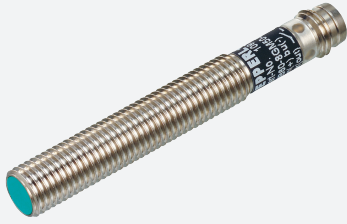


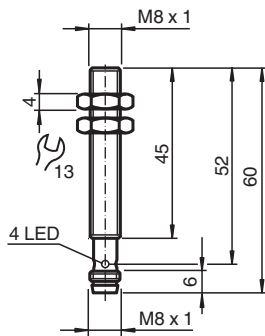
Magnetfältsensor MB60-8GM50-E2-V3



- Avkänningsavstånd 60 mm med magnet DM60-31 15



Mått



Tekniska data

Allmänna specifikationer

Växlingsfunktion		Normalt öppen (NO)
Utgångstyp		PNP
Känslavstånd	s_n	60 mm
Installation		i samma plan, i ej-magn. metall
Utgångs typ		DC
Garanterat känslavstånd	s_a	10 ... 48,6 mm
Anslutnings sätt		3-trådig

Specifikationer

Arbetsspänning	U_B	10 ... 30 V
Kopplingsfrekvens	f	0 ... 5000 Hz
Hysteres	H	1 ... 10 %
Polaritetsskydd		Skyddad mot felaktig polaritet
Kortslutningsskydd		pulserande
Spänningsfall	U_d	$\leq 2,5$ V
Arbetsström	I_L	0 ... 200 mA
Tomgångsström	I_0	≤ 10 mA
Funktions indikering		Flervägs LED, gul

Specifikation funktionell säkerhet

MTTF _d		3909 a
-------------------	--	--------

Kungörelsedatum: 2023-12-18 Datum för utgåva: 2023-12-18 : 218379_swe.pdf

Se "Allmänna kommentarer om produktinformationen från Pepperl+Fuchs".

Pepperl+Fuchs Group
www.pepperl-fuchs.com

USA: +1 330 486 0001
fa-info@us.pepperl-fuchs.com

Tyskland: +49 621 776 1111
fa-info@de.pepperl-fuchs.com

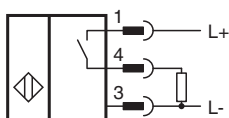
Singapore: +65 6779 9091
fa-info@sg.pepperl-fuchs.com

PF PEPPERL+FUCHS

Tekniska data

Livslängd (T _M)	20 a
Feldetekteringsförmåga (DC)	0 %
Norm- och riktlinjekonformitet	
Standardöverensstämmelse	
Standarder	EN 60947-5-2:2007 IEC 60947-5-2:2007
Godkännanden och certifikat	
Skyddsklass	III
UL-godkännande	cULus Listed, General Purpose
CCC-godkännande	Produkter, vars max. driftspänning är ≤36 V, kräver inget godkännande och har därför ingen CCC-märkning.
Omgivningsförhållande	
Omgivningstemperatur	-25 ... 75 °C (-13 ... 167 °F)
Mekaniska specifikationer	
Anslutnings typ	Kontakt M8 x 1 , 3-polig
Kapslingsmaterial	Rostfritt stål 1.4404 / AISI 316L
Avkännings yta	PBT
Skyddsklass	IP67

Anslutning



Anslutningstilldelning

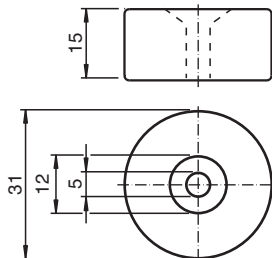


Tråd färger enligt EN 60947-5-2

1	BN
3	BU
4	BK

Ytterligare information

Magnet DM 60-31-15



Kungöresdatum: 2023-12-18 Datum för utgåva: 2023-12-18 : 218379_swe.pdf

Se "Allmänna kommentarer om produktinformationen från Pepperl+Fuchs".

Pepperl+Fuchs Group
www.pepperl-fuchs.comUSA: +1 330 486 0001
fa-info@us.pepperl-fuchs.comTyskland: +49 621 776 1111
fa-info@de.pepperl-fuchs.comSingapore: +65 6779 9091
fa-info@sg.pepperl-fuchs.com PEPPERL+FUCHS