

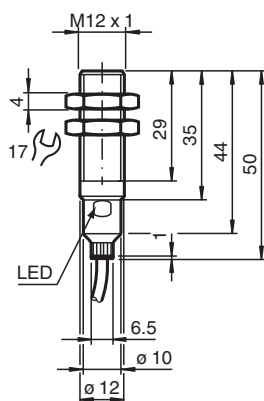
Senzor pro detekci magnetického pole MB60-12GM50-E2



- Vzdálenost při sepnutí 60 mm – vztažená na magnet DM60-31-15



Rozměry



Technické údaje

Všeobecné specifikace

Spínací funkce		Normálně otevřený (NO)
Typ výstupu		PNP
Spínací vzdálenost	s_n	60 mm
Montáž		v jedné rovině, provedení nemagnetický kov
Polarita výstupu		stejnoseměrné
Pracovní rozsah	s_a	10 ... 48,6 mm
Typ výstupu		3-drát

Charakteristické hodnoty

Provozní napětí	U_B	10 ... 30 V
Spínací frekvence	f	0 ... 5000 Hz
Hystereze	H	1 ... 10 %
Ochrana proti přepólování		ochrana proti přepólování
Ochrana proti zkratu		pulsní kontrola
Pokles napětí	U_d	$\leq 2,5$ V
Provozní proud	I_L	0 ... 200 mA
Proud naprázdno	I_0	≤ 10 mA

Datum publikace: 2023-12-18 Datum vydání: 2023-12-18 : 218382_cze.pdf

Viz část Všeobecné poznámky týkající se produktů společnosti Pepperl+Fuchs.

Pepperl+Fuchs Group
www.pepperl-fuchs.com

USA: +1 330 486 0001
fa-info@us.pepperl-fuchs.com

Německo: +49 621 776 1111
fa-info@de.pepperl-fuchs.com

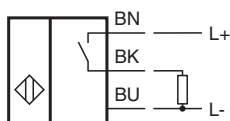
Singapur: +65 6779 9091
fa-info@sg.pepperl-fuchs.com

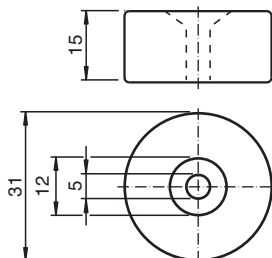
PF PEPPERL+FUCHS

Technické údaje

Indikace stavu sepnutí	LED dioda, žlutá
Parametry funkční bezpečnosti	
MTTF _d	2935 a
Doba provozu (T _M)	20 a
Stupeň diagnostického pokrytí (DC)	0 %
Shoda s normami a směrnicemi	
Shoda se standardy	
Normy	EN 60947-5-2:2007 IEC 60947-5-2:2007
Schválení a certifikáty	
Třída ochrany	II
Schválení UL	cULus Listed, General Purpose
Schválení CCC	Pro výrobky s max. provozním napětím ≤36 V není nutné povolení. Z tohoto důvodu nejsou opatřeny označením CCC.
Okolní podmínky	
Okolní teplota	-25 ... 75 °C (-13 ... 167 °F)
Mechanické specifikace	
Typ připojení	Kabel PUR , 2 m
Průřez žíly vodiče	0,34 mm ²
Materiál pouzdra	ušlechtilá ocel 1.4404 / AISI 316L
Čelní plocha	Polybutyltereftalát
Třída ochrany	IP67

Připojení



Další informace**Magnet DM 60-31-15****Montáž**

Při instalaci na magnetické materiály
musí být zajištěn volný prostor.

