

Sensor de campo magnético

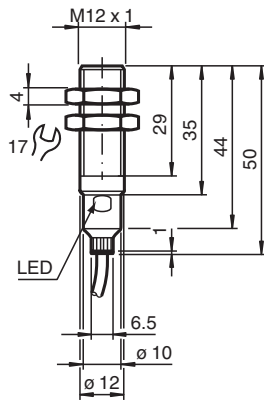
MB60-12GM50-E2



- Distancia de conmutación de 60mm respecto al imán DM60-31-15



Dimensiones



Datos técnicos

Datos generales		
Función de conmutación		Normalmente abierto (NA)
Tipo de salida		PNP
Distancia de conmutación de medición	s_n	60 mm
Instalación		enrasado en metal no ferroso
Polaridad de salida		CC
Distancia de conmutación asegurada	s_a	10 ... 48,6 mm
Tipo de salida		3-hilos
Datos característicos		
Tensión de trabajo	U_B	10 ... 30 V
Frecuencia de conmutación	f	0 ... 5000 Hz
Histéresis	H	1 ... 10 %
Protección contra la inversión de polaridad		protegido
Protección contra cortocircuito		sincronizado
Caída de tensión	U_d	$\leq 2,5$ V
Corriente de trabajo	I_L	0 ... 200 mA
Corriente en vacío	I_0	≤ 10 mA

Fecha de publicación: 2023-12-18 Fecha de edición: 2023-12-18 : 218382_spa.pdf

Consulte "Notas generales sobre la información de los productos de Pepperl+Fuchs".

Pepperl+Fuchs Group
www.pepperl-fuchs.com

EE. UU.: +1 330 486 0001
fa-info@us.pepperl-fuchs.com

Alemania: +49 621 776 1111
fa-info@de.pepperl-fuchs.com

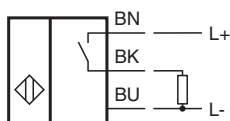
Singapur: +65 6779 9091
fa-info@sg.pepperl-fuchs.com

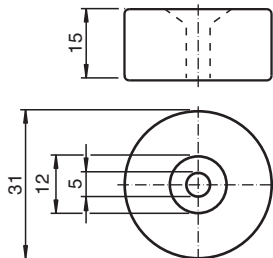
PEPPERL+FUCHS

Datos técnicos

Indicación del estado de conmutación	LED, amarillo
Datos característicos de seguridad funcional	
MTTF _d	2935 a
Duración de servicio (T _M)	20 a
Factor de cobertura de diagnóstico (DC)	0 %
Conformidad con Normas y Directivas	
Conformidad con la normativa	
Estándares	EN 60947-5-2:2007 IEC 60947-5-2:2007
Autorizaciones y Certificados	
Clase de protección	II
Autorización UL	cULus Listed, General Purpose
Autorización CCC	Los productos cuya tensión de trabajo máx. ≤36 V no llevan el marcado CCC, ya que no requieren aprobación.
Condiciones ambientales	
Temperatura ambiente	-25 ... 75 °C (-13 ... 167 °F)
Datos mecánicos	
Tipo de conexión	Cable PUR , 2 m
Sección transversal	0,34 mm ²
Material de la carcasa	Acero inoxidable 1.4404 / AISI 316L
Superficie frontal	PBT
Grado de protección	IP67

Conexión



Información adicional**Imán DM 60-31-15****Montaje**

Al instalar materiales magnéticos,
es preciso dejar espacio libre.

