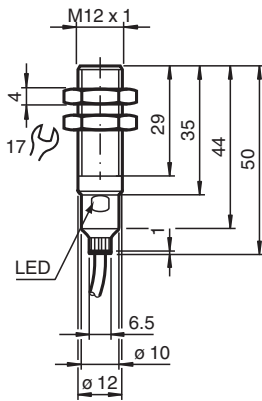


# Magnetfältsensor MB60-12GM50-E2

- Avkänningsavstånd 60 mm med magnet DM60-31 15



## Mått



## Tekniska data

Allmänna specifikationer		
Växlingsfunktion		Normalt öppen (NO)
Utgångstyp		PNP
Känslavstånd	$s_n$	60 mm
Installation		i samma plan, i ej-magn. metall
Utgångs typ		DC
Garanterat känslavstånd	$s_a$	10 ... 48,6 mm
Anslutnings sätt		3-trådig
Specifikationer		
Arbetspänning	$U_B$	10 ... 30 V
Kopplingsfrekvens	$f$	0 ... 5000 Hz
Hysteres	$H$	1 ... 10 %
Polaritetsskydd		Skyddad mot felaktig polaritet
Kortslutningsskydd		pulserande
Spänningsfall	$U_d$	$\leq 2,5$ V
Arbetsström	$I_L$	0 ... 200 mA
Tomgångsström	$I_0$	$\leq 10$ mA

Kungöresdatum: 2023-12-18 Datum för utgåva: 2023-12-18 : 218382\_swe.pdf

Se "Allmänna kommentarer om produktinformationen från Pepperl+Fuchs".

Pepperl+Fuchs Group  
www.pepperl-fuchs.com

USA: +1 330 486 0001  
fa-info@us.pepperl-fuchs.com

Tyskland: +49 621 776 1111  
fa-info@de.pepperl-fuchs.com

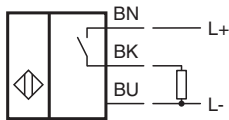
Singapore: +65 6779 9091  
fa-info@sg.pepperl-fuchs.com

**PF** PEPPERL+FUCHS

## Tekniska data

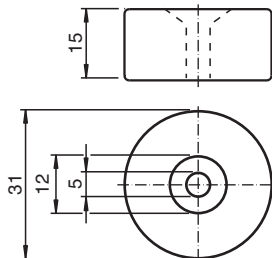
Funktions indikering	LED, gul
<b>Specifikation funktionell säkerhet</b>	
MTTF <sub>d</sub>	2935 a
Livslängd (T <sub>M</sub> )	20 a
Feldetekteringsförmåga (DC)	0 %
<b>Norm- och riktlinjekonformitet</b>	
Standardöverensstämmelse	
Standarder	EN 60947-5-2:2007 IEC 60947-5-2:2007
<b>Godkännanden och certifikat</b>	
Skyddsklass	II
UL-godkännande	cULus Listed, General Purpose
CCC-godkännande	Produkter, vars max. driftspänning är ≤36 V, kräver inget godkännande och har därför ingen CCC-märkning.
<b>Omgivningsförhållande</b>	
Omgivningstemperatur	-25 ... 75 °C (-13 ... 167 °F)
<b>Mekaniska specifikationer</b>	
Anslutnings typ	Kabel PUR , 2 m
Ledartvärsnitt	0,34 mm <sup>2</sup>
Kapslingsmaterial	Rostfritt stål 1.4404 / AISI 316L
Avkännings yta	PBT
Skyddsklass	IP67

## Anslutning



## Ytterligare information

## Magnet DM 60-31-15



## Montering

När den installeras på magnetiska material måste det finnas ett fritt utrymme.

