

Induktiv sensor

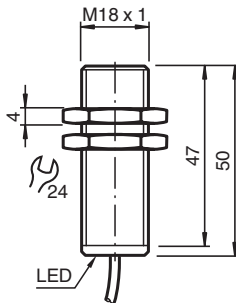
NJ5-18GM50-A2-5M



■ 5 mm flat



Mål



Tekniske data

Generelle data		
Koblingsfunksjon		komplementær
Utgangstype		PNP
Koblingsavstand	s_n	5 mm
Montering		flat
Utgangspolaritet		DC
Sikret koblingsavstand	s_a	0 ... 4,05 mm
Reduksjonsfaktor r_{AI}		0,4
Reduksjonsfaktor r_{Cu}		0,35
Reduksjonsfaktor $r_{1.4301}$		0,7
Utgangstype		DC, 4-tråds
Identitetsdata		
Driftspenning	U_B	10 ... 60 V
Koblingsfrekvens	f	0 ... 500 Hz
Hysteres	H	typ. 5 %
Polfeil-beskyttelse		polaritetsbeskyttet
Kortslutningsvern		pulserende

Dato for offentliggjøring: 2023-12-08 Dato for utgaven: 2023-12-08 : 222505_nor.pdf

Se "Generelle merknader relatert til produktinformasjon fra Pepperl+Fuchs".

Pepperl+Fuchs Group
www.pepperl-fuchs.com

USA: +1 330 486 0001
fa-info@us.pepperl-fuchs.com

Tyskland: +49 621 776 1111
fa-info@de.pepperl-fuchs.com

Singapore: +65 6779 9091
fa-info@sg.pepperl-fuchs.com

 PEPPERL+FUCHS

Tekniske data

Spenningsfall	U_d	$\leq 3 \text{ V}$
Driftsstrøm	I_L	0 ... 400 mA
Reststrøm	I_r	0 ... 0,5 mA
Tomgangsstrøm	I_0	$\leq 15 \text{ mA}$
Koblingstilstandsindikator		Rundtvisende-LED, gul
Parametre relatert til funksjonssikkerhet		
MTTF _d		1000 a
Levetid (T _M)		20 a
Diagnosedekning (DC)		0 %
Standard- og retningslinjekonformitet		
Standardkonformitet		
Standarder		EN 60947-5-2:2007 IEC 60947-5-2:2007
Tillatelser og sertifikater		
UL-tillatelse		cULus Listed, General Purpose
CCC-tillatelse		Sertifisert av China Compulsory Certification (CCC)
Miljøbetingelser		
Omgivelsestemperatur		-25 ... 70 °C (-13 ... 158 °F)
Lagringstemperatur		-40 ... 85 °C (-40 ... 185 °F)
Mekaniske data		
Tilkoblingstype		Kabel PVC , 5 m
Ledningstverrsnitt		0,5 mm ²
Hus-materiale		Edelstål 1.4305 / AISI 303
Frontflate		PBT
Vernetype		IP67

Kontakt

