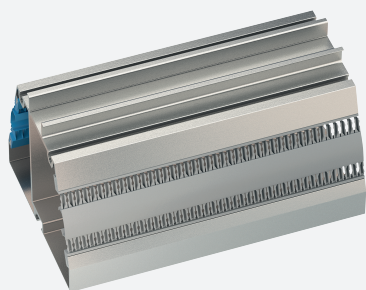


Rail profilé K-DUCT-BU



- Le réseau de câbles est intégré dans le profil de montage
- Distance de sécurité pour les signaux de sécurité et de danger
- Aucun guide-câble supplémentaire n'est nécessaire
- Longueur standard de 1,8 m (5,8 ft), simple à personnaliser en fonction de l'espace utilisé
- Avec aides au montage

Rail profilé, peigne de câblage bleu côté terrain

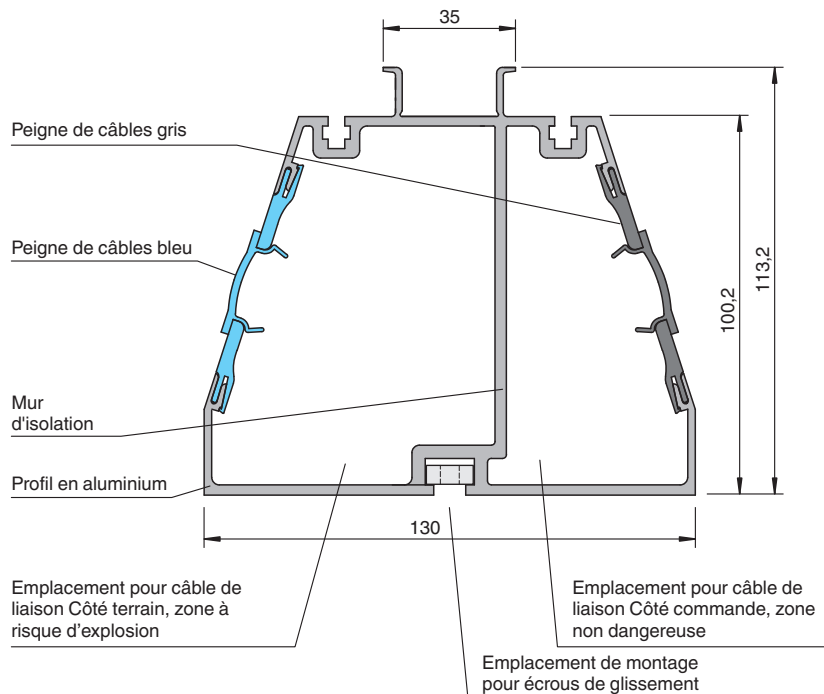
Fonction

Le rail profilé peut être utilisé pour permettre un montage compact des modules d'interface et accueillir les câbles associés. Les câbles de système et terrain des signaux de sécurité et de danger peuvent être aisément installés dans les conduits intégrés du rail profilé. Ainsi, aucun guide-câble supplémentaire n'est nécessaire.

Le compartiment de connexion segmenté asymétrique peut être remplacé suivant l'espace requis. Il suffit pour cela de tourner le rail profilé. Notez que les peignes de câbles de différentes couleurs doivent être remplacés également.

Le rail profilé peut être monté dans la zone 2, avec les modules du système K.

Dimensions



Données techniques

Caractéristiques mécaniques

Raccordement

Côté terrain	peigne de câbles , bleu
Côté commande	peigne de câbles , gris

Date de publication: 2022-10-18 Date d'édition: 2022-10-18 : 223292_fra.pdf

Reportez-vous aux « Remarques générales sur les informations produit de Pepperl+Fuchs ».

Groupe Pepperl+Fuchs
www.pepperl-fuchs.com

États-Unis : +1 330 486 0002
pa-info@us.pepperl-fuchs.com

Allemagne : +49 621 776 2222
pa-info@de.pepperl-fuchs.com

Singapour : +65 6779 9091
pa-info@sg.pepperl-fuchs.com

PF PEPPERL+FUCHS

Données techniques

Matériau	rail profilé : aluminium peigne de câbles : plastique
Masse	env. 6,5 kg
Dimensions	130 x 113,2 x 1800 mm (5 x 4,46 x 71 in)
Accessoires	
Désignation	accessoires fournis : aides au montage (écrous de glissement et freins d'écrous de glissement)