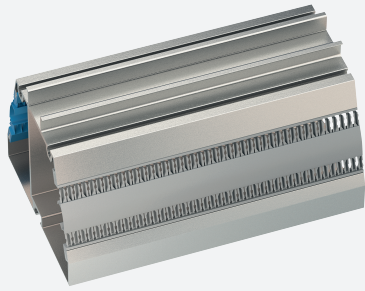


# Profilschiene

## K-DUCT-BU



- Kabelkanal im Montageprofil integriert
- Sichere räumliche Trennung von Ex- und Nicht-Ex-Signalen
- Keine zusätzlichen Kabelführungen notwendig
- Standardlänge 1,8 m, beliebig kürzbar
- Mit Montagehilfen

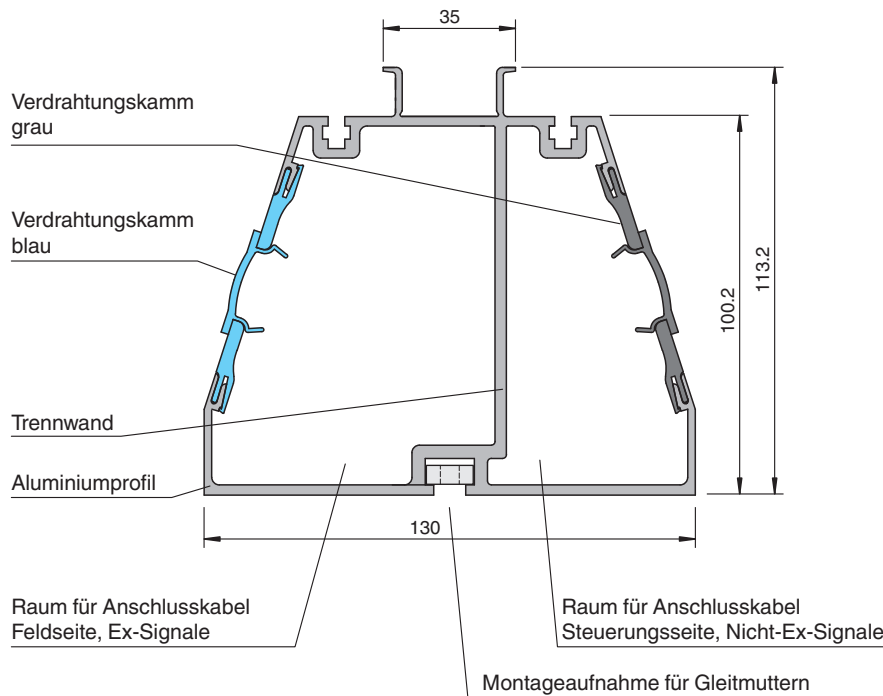
Profilschiene, Verdrahtungskamm Feldseite, blau

### Funktion

Auf der Profilschiene können Interfacemodule platzsparend montiert und übersichtlich verdrahtet werden. In den integrierten Kabelkanälen der Profilschiene lassen sich System- und Feldkabel für Ex- und Nicht-Ex-Signale einfach verlegen. Es sind somit keine zusätzlichen Kabelführungen notwendig.

Der asymmetrisch aufgeteilte Verdrahtungsraum kann je nach Platzbedarf durch Drehen der Profilschiene vertauscht werden. Beachten Sie dabei, dass die Verdrahtungskämme unterschiedlicher Farbe ebenfalls getauscht werden müssen. In Verbindung mit den K-System-Modulen kann die Profilschiene in Zone 2 montiert werden.

### Abmessungen



### Technische Daten

#### Mechanische Daten

Anschluss	
Feldseite	Verdrahtungskamm , blau
Steuerungsseite	Verdrahtungskamm , grau

Veröffentlichungsdatum: 2022-10-18 Ausgabedatum: 2022-10-18 Dateiname: 223292\_ger.pdf

Beachten Sie „Allgemeine Hinweise zu Pepperl+Fuchs-Produktinformationen“.

Pepperl+Fuchs-Gruppe  
www.pepperl-fuchs.com

USA: +1 330 486 0002  
pa-info@us.pepperl-fuchs.com

Deutschland: +49 621 776 2222  
pa-info@de.pepperl-fuchs.com

Singapur: +65 6779 9091  
pa-info@sg.pepperl-fuchs.com

**PF** PEPPERL+FUCHS

**Technische Daten**

Material	Profilschiene: Aluminium Verdrahtungskamm: Kunststoff
Masse	ca. 6,5 kg
Abmessungen	130 x 113,2 x 1800 mm
<b>Zubehör</b>	
Bezeichnung	mitgeliefertes Zubehör: Montagehilfen (Gleitmuttern und Gleitmutterkäfige)