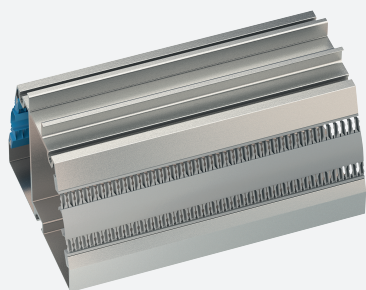


Szyna profilowa

K-DUCT-BU



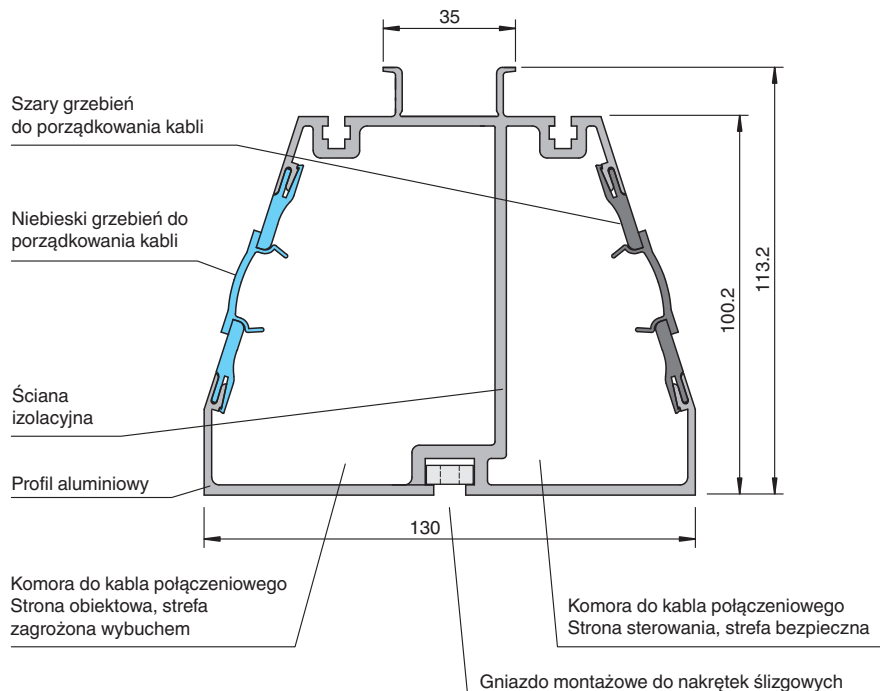
- System prowadzenia kabli jest wbudowany w profil montażowy
- Bezpieczne przestrzenne oddzielenie sygnałów bezpiecznych i niebezpiecznych
- Nie ma potrzeby stosowania dodatkowych systemów prowadzenia kabli
- Standardowa długość 1,8 m (5,8 stopy) pozwala na łatwe dostosowanie do dostępnego miejsca
- Z akcesoriami montażowymi

Szyna profilowa, niebieski grzebień do porządkowania kabli po stronie obiektowej

Funkcja

Szyna profilowa służy do montażu modułów interfejsu oraz ich okablowania, zapewniając jednocześnie znaczną oszczędność miejsca. Kable systemowe i polowe do przenoszenia sygnałów zarówno ze stref bezpiecznych, jak i zagrożonych wybuchem, można łatwo montować w zintegrowanych kanałach kablowych szyny profilowej. Nie ma więc potrzeby stosowania dodatkowych systemów prowadzenia kabli. Układ asymetrycznej segmentowej komory przyłączeniowej można regulować w zależności od ilości potrzebnego miejsca, obracając szynę profilową. Należy pamiętać, że grzebień do porządkowania kabli w różnych kolorach również trzeba wyregulować. W połączeniu z modułami K-System szynę profilową można montować w strefie 2.

Wymiary



Dane techniczne

Specyfikacja mechaniczna

Przyłącze

Strona polowa

Grzebień do porządkowania kabli, niebieski

Strona sterowania

Grzebień do porządkowania kabli, szary

Data publikacji: 2022-10-18 Data wydania: 2022-10-18 : 223292_poi.pdf

Patrz „Uwagi ogólne dotyczące informacji o produktach firmy Pepperl+Fuchs”.

Grupa Pepperl+Fuchs
www.pepperl-fuchs.com

USA: +1 330 486 0002
pa-info@us.pepperl-fuchs.com

Niemcy: +49 621 776 2222
pa-info@de.pepperl-fuchs.com

Singapur: +65 6779 9091
pa-info@sg.pepperl-fuchs.com

PF PEPPERL+FUCHS

Dane techniczne

Materiał	szyna profilowa: aluminium grzebień do uporządkowania przewodów: tworzywo sztuczne
Masa	ok. 6,5 kg
Wymiary	130 x 113,2 x 1800 mm (5 x 4,46 x 71 cali)
Akcesoria	
Oznaczenie	akcesoria w komplecie: akcesoria montażowe (nakrętki ślizgowe i elementy ustalające nakrętek ślizgowych)