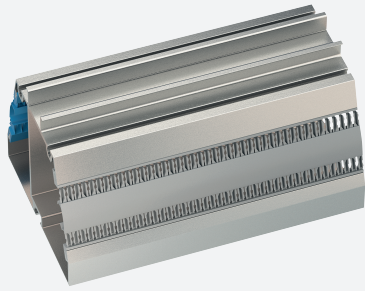


## Carril con perfil K-DUCT-BU



- El portacables está integrado en el perfil de montaje
- Amplia separación segura de señales seguras y peligrosas
- No se necesitan guías de cable adicionales
- Longitud estándar 1,8 m (5,8 pies), fácil de personalizar para el espacio de aplicación
- Con soportes de montaje

Carril de perfil, regleta de conexión de lado de campo azul

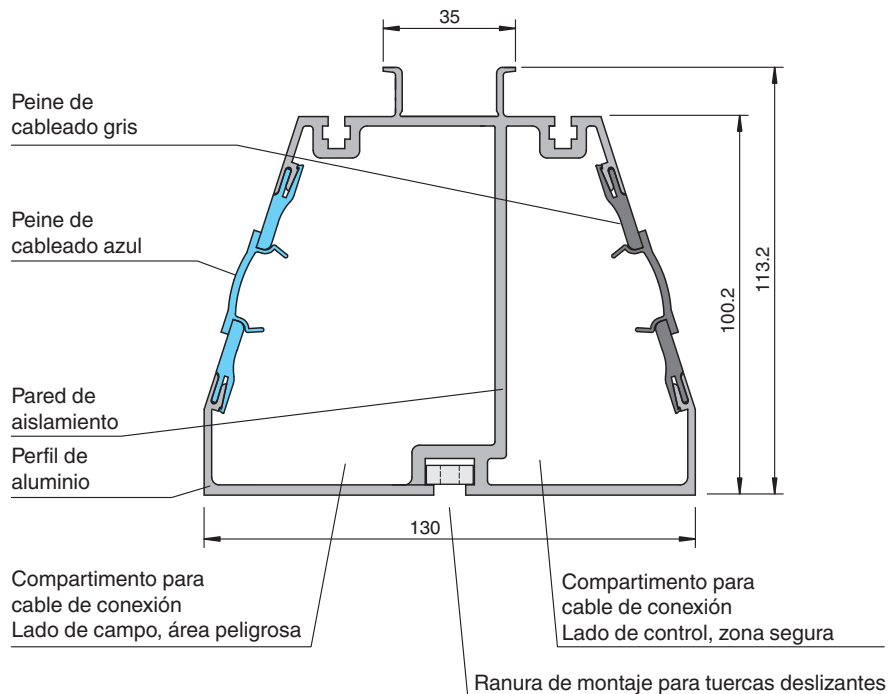
### Función

El riel con perfil se puede utilizar para ahorrar espacio en el montaje de los módulos de interfaz y para acomodar el cableado asociado. Los cables del sistema y de campo para las señales de zonas seguras y peligrosas se instalan fácilmente en las canaletas integradas en el riel con perfil. De este modo, no se necesitan guías de cable adicionales.

El compartimento de conexión segmentado asimétrico se puede modificar en función del espacio necesario girando el riel con perfil. Tenga en cuenta que los peines de cableado de distintos colores se deben cambiar también.

Junto con los módulos de Sistema K, el riel con perfil puede montarse en entornos catalogados como Zona 2.

### Dimensiones



### Datos técnicos

#### Datos mecánicos

##### Conexión

Lado de campo	Regleta de conexión , azul
Lado de control	Regleta de conexión , gris

Fecha de publicación: 2022-10-18 Fecha de edición: 2022-10-18 : 223292\_spa.pdf

Consulte "Notas generales sobre la información de los productos de Pepperl+Fuchs".

Pepperl+Fuchs Group  
www.pepperl-fuchs.com

EE. UU.: +1 330 486 0002  
pa-info@us.pepperl-fuchs.com

Alemania: +49 621 776 2222  
pa-info@de.pepperl-fuchs.com

Singapur: +65 6779 9091  
pa-info@sg.pepperl-fuchs.com

**PF** PEPPERL+FUCHS

**Datos técnicos**

Material	carril con perfil: aluminio regleta de conexión: plástico
Masa	aprox. 6,5 kg
Dimensiones	130 x 113,2 x 1800 mm
<b>Accesorios</b>	
Designación	accesorios suministrados: soportes de montaje (tuercas deslizantes y soportes de tuercas deslizantes)