

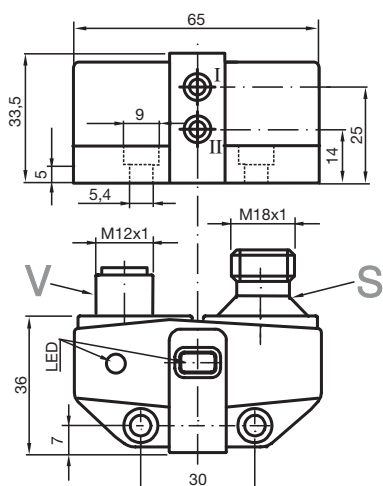


## Sensore induttivo NCN3-F31-N5-V18-V1

- Montaggio diretto su motore standard
- Regolazione fissa
- Attestato di certificazione CE TÜV99 ATEX 1479X
- Metodo di trasferimento 2:1



### Dimensioni



### Dati tecnici

#### Dati generali

Funzione di commutazione		2 x normalmente chiusi (NC)
Tipo di uscita		NAMUR
Distanza di comando misura	$s_n$	3 mm
Montaggio incorporato		montaggio incorporabile
Distanza di comando sicura	$s_a$	0 ... 2,4 mm
Distanza comando reale	$s_r$	2,7 ... 3,3 mm tipico
Fattore di riduzione $r_{AI}$		0,35
Fattore di riduzione $r_{Cu}$		0,3
Fattore di riduzione $r_{1.4301}$		0,75
Fattore di riduzione $r_{St37}$		1
Fattore di riduzione $r_{Ms}$		0,45
Tipo di uscita		2-fili

#### Dati specifici

Data di edizione: 2021-04-08 Data di stampare: 2021-04-08 : 223964\_ita.pdf

Consultate "Note generali relative alle informazioni sui prodotti Pepperl+Fuchs".

Pepperl+Fuchs Group  
www.pepperl-fuchs.com

USA: +1 330 486 0001  
fa-info@us.pepperl-fuchs.com

Germania: +49 621 776 1111  
fa-info@de.pepperl-fuchs.com

Singapore: +65 6779 9091  
fa-info@sg.pepperl-fuchs.com

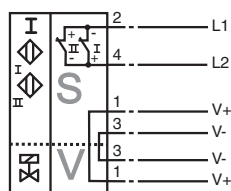
**PEPPERL+FUCHS**

**Dati tecnici**

Tensione nominale	U <sub>o</sub>	8 V
Frequenza di commutazione	f	0 ... 3 kHz
Isteresi	H	tipico 5 %
Protezione da cortocircuito		sì
Adatto per tecnologia 2:1		sì , Diodo di protezione contro la polarità inversa non necessario
<b>Consumo corrente</b>		
Lastra di misura non rilevata		≥ 3 mA
Lastra di misura rilevata		≤ 1 mA
Ritardo di disponibilità	t <sub>v</sub>	≤ 1,1 ms
Display stato elettrico		LED, giallo
Indicatore stato valvola		LED, giallo
<b>Parametri Functional Safety</b>		
MTTF <sub>d</sub>		1470 a
Durata dell'utilizzo (T <sub>M</sub> )		20 a
Grado di copertura della diagnosi (DC)		0 %
<b>Conformità agli standard e alle direttive</b>		
Standard di conformità		
NAMUR		EN 60947-5-6:2000 IEC 60947-5-6:1999
Compatibilità elettromagnetica		NE 21:2007
Norme		EN 60947-5-2:2007 IEC 60947-5-2:2007
<b>Omologazioni e certificati</b>		
omologazione UL		cULus Listed, General Purpose
Omologazione CSA		cCSAus Listed, General Purpose
Omologazione CCC		I prodotti con tensione di esercizio ≤36 V non sono soggetti al regime di autorizzazione e pertanto non sono provvisti di marcatura CCC.
<b>Condizioni ambientali</b>		
Temperatura ambiente		-25 ... 100 °C (-13 ... 212 °F) <b>Nota:</b> con lo stesso nome, ma con un n. parte differente, questo prodotto ha un predecessore con un intervallo di temperature ristretto (fino a +70 °C). L'intervallo di temperature specificato qui (fino a +100°C) si applica solo ai sensori con n. parte 2239**.
Temperatura di stoccaggio		-40 ... 100 °C (-40 ... 212 °F)
<b>Dati meccanici</b>		
Collegamento (lato sistema)		Connettore a spina V18
Collegamento (lato valvola)		Presca di corrente V1
Materiale della scatola		PBT
Superficie anteriore		PBT
Grado di protezione		IP67
<b>Informazioni generali</b>		
Uso en área Ex:		vedere le istruzioni per l'uso

**Collegamento**

N5-V18-V1



Data di edizione: 2021-04-08 Data di stampare: 2021-04-08 : 223964\_ita.pdf

Consultate "Note generali relative alle informazioni sui prodotti Pepperl+Fuchs".

Pepperl+Fuchs Group  
www.pepperl-fuchs.com

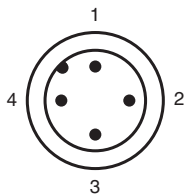
USA: +1 330 486 0001  
fa-info@us.pepperl-fuchs.com

Germania: +49 621 776 1111  
fa-info@de.pepperl-fuchs.com

Singapore: +65 6779 9091  
fa-info@sg.pepperl-fuchs.com

**PF PEPPERL+FUCHS**



## Assegnazione collegamento








Colori dei conduttori secondo la EN 60947-5-2

1	BN
2	WH
3	BU
4	BK

## Componenti di sistema di corrispondenza

	<b>BT115A</b>	Attuatore per la serie F31
	<b>BT115X</b>	Attuatore per la serie F31

## Accessori

	<b>VMA-2+P/Z2-0,3M-PVC-V1-W-Y</b>	Connettore per valvole, forma A su M12, 2+PE, LED, diodo Z, cavo in PVC
	<b>VMB-2+P/Z2-0,3M-PVC-V1-W-Y</b>	Connettore valvola, forma B su M12, 2+PE, LED, diodo zener, cavo in PVC
	<b>VMBI-2+P/Z2-0,3M-PVC-V1-W-Y</b>	Connettore valvola, forma B (Ind) su M12, 2+PE, LED, diodo zener, cavo in PVC
	<b>BT65A</b>	Attuatore per la serie F31
	<b>BT65X</b>	Attuatore per la serie F31

Data di edizione: 2021-04-08 Data di stampare: 2021-04-08 : 223964\_ita.pdf

Consultate "Note generali relative alle informazioni sui prodotti Pepperl+Fuchs".

Pepperl+Fuchs Group  
www.pepperl-fuchs.com

USA: +1 330 486 0001  
fa-info@us.pepperl-fuchs.com

Germania: +49 621 776 1111  
fa-info@de.pepperl-fuchs.com

Singapore: +65 6779 9091  
fa-info@sg.pepperl-fuchs.com