

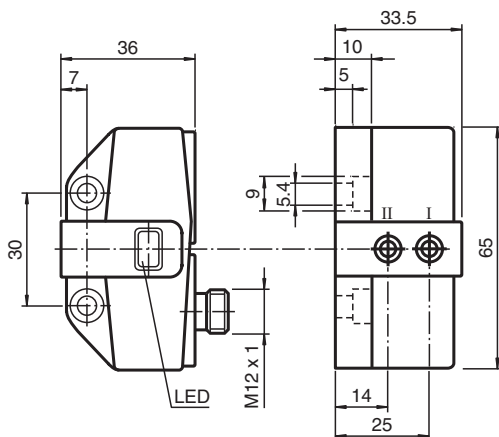
## Snímač, indukční NCN3-F31-B3B-V1

- Přímá nastavbová montáž na normované pohony
- Uzel A/B s možností rozšířeného adresování až pro 62 uzlů
- Směr působení programovatelný
- Stupeň krytí IP67
- Hlídaní a kontrola komunikace, s možností odpojení

Zpětný hlásič polohy ventilů a stavební prvek ovládacího řízení ventilů



### Rozměry



### Technické údaje

#### Všeobecné specifikace

Spínací funkce		Normálně otevřený/zavřený (NO/NC) programovatelný
Typ výstupu		Rozhraní AS
Spínací vzdálenost	$s_n$	3 mm
Montáž		nastavbová montáž je možná v jedné rovině
Pracovní rozsah	$s_a$	0 ... 2,43 mm
Redukční součinitel $r_{Al}$		0,5
Redukční součinitel $r_{Cu}$		0,45
Redukční součinitel $r_{nerez\ ocel\ 1.4301}$		1
Redukční součinitel $r_{ocel\ St37}$		1,2
Typ uzlu		Uzel A/B
Specifikace AS-Interface		V3.0
Nezbytná specifikace Gateway		$\geq V2.1$

#### Charakteristické hodnoty

Provozní napětí	$U_B$	26,5 ... 31,9 V po rozhraní AS systému sběrnice
Spínací frekvence	$f$	0 ... 100 Hz
Proud naprázdno	$I_0$	$\leq 35$ mA

Datum publikace: 2022-05-23 Datum vydání: 2022-05-23 : 226324\_cze.pdf

Viz část Všeobecné poznámky týkající se produktů společnosti Pepperl+Fuchs.

Pepperl+Fuchs Group  
www.pepperl-fuchs.com

USA: +1 330 486 0001  
fa-info@us.pepperl-fuchs.com

Německo: +49 621 776 1111  
fa-info@de.pepperl-fuchs.com

Singapur: +65 6779 9091  
fa-info@sg.pepperl-fuchs.com

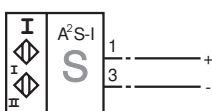
**PF** PEPPERL+FUCHS

## Technické údaje

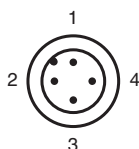
Parametry funkční bezpečnosti		
MTTF <sub>d</sub>		842 a
Doba provozu (T <sub>M</sub> )		20 a
Stupeň diagnostického pokrytí (DC)		0 %
Indikace/ovládací prvky		
LED Napájení		Napětí rozhraní AS-Interface; Zelená dioda LED
LED dioda IN (vstup)		Spínací stav (vstup); LED dioda, žlutá
Elektrická data		
Dimenzované provozní napětí	U <sub>e</sub>	26,5 ... 31,6 V z rozhraní AS
Dimenzovaný provozní proud	I <sub>e</sub>	100 mA
Shoda s normami a směrnici		
Shoda se standardy		
Elektromagnetická slučitelnost		EN 50295:1999-10
Normy		EN 60947-5-2:2007 EN 60947-5-2/A1:2012 IEC 60947-5-2:2007 IEC 60947-5-2 AMD 1:2012
Schválení a certifikáty		
Schválení UL		cULus Listed, General Purpose
Schválení CSA		cCSAus Listed, General Purpose
Schválení CCC		Pro výrobky s max. provozním napětím ≤36 V není nutné povolení. Z tohoto důvodu nejsou opatřeny označením CCC.
Okolní podmínky		
Okolní teplota		-25 ... 70 °C (-13 ... 158 °F)
Mechanické specifikace		
Připojení (na straně systému)		přístrojová zástrčka M12 x 1, 4pólová
Pouzdro konektoru		Kov
Materiál pouzdra		Polybutylterefalát
Třída ochrany		IP67
Utahovací moment upevňovacích šroubů		4 Nm ... 5 Nm

## Připojení

B3B-V1



## Přřazení připojení



## Další informace

### Pokyny pro programování

Adresa 00	přednastavená, měnitelná pomocí řadiče sběrnice nebo programovacích přístrojů
Kód IO	D
Kód ID	A
Kód ID1	7
Kód ID2	E

### Datový bit

Bit	Funkce
D0	nepoužívá se
D1	nepoužívá se
D2	Spínací výstup Snímač 1 <sup>1)</sup> (0=tlumený; 1=netlumený)
D3	Spínací výstup Snímač 2 <sup>1)</sup> (0=tlumený; 1=netlumený)







### Bit parametru

Bit	Funkce
P0	Hlídač (0=neaktivní; 1=aktivní)
P1	funkce spínacího prvku snímač II <sup>2)</sup> (0=pracovní; 1=rozpínací)
P2	funkce spínacího prvku snímač I <sup>2)</sup> (0=pracovní; 1=rozpínací)
P3	nepoužívá se

1) Platí pro funkci rozpínacího kontaktu (P1/P2=1; přednastavený), u funkce spínacího kontaktu (P1/P2=0) opačné chování

2) Přednastavení: rozpínací kontakt

## Příslušenství

	<b>BT65A</b>	Ovládací prvek pro konstrukční řadu F31
	<b>BT65X</b>	Ovládací prvek pro konstrukční řadu F31
	<b>BT65B</b>	Ovládací prvek pro konstrukční řadu F31
	<b>BT115B</b>	Ovládací prvek pro konstrukční řadu F31
	<b>V1-W-2M-PUR</b>	Zásuvková sada vodičů s jedním úhlovým zakončením M12, kódování A, 4 vývody, šedý kabel z PUR
	<b>V1-G-2M-PUR</b>	Zásuvková sada vodičů s jedním přímým zakončením M12, kódování A, 4 vývody, šedý kabel z PUR