



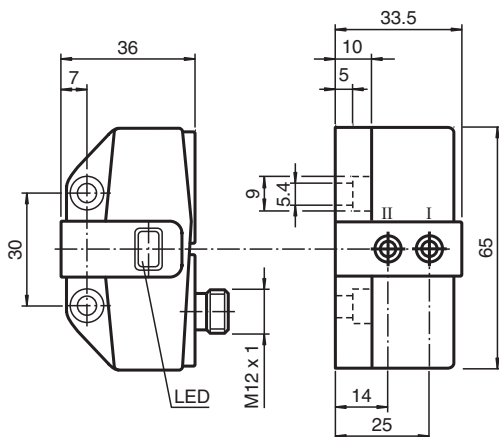
## Sensor inductivo NCN3-F31-B3B-V1

- Montaje directo en mandos estandarizados
- Nodo A/B con posibilidad de direccionamiento extendido para hasta 62 nodos
- Dirección de acción programable
- Grado de protección IP67
- Control de la comunicación, desconectable

Indicador de retorno de válvulas y módulo de control p. válvulas



### Dimensiones



### Datos técnicos

#### Datos generales

Función de conmutación		Programable para normalmente abierto/cerrado (NA/NC)
Tipo de salida		AS-Interface
Distancia de conmutación de medición	$s_n$	3 mm
Instalación		montaje enrasada
Distancia de conmutación asegurada	$s_a$	0 ... 2,43 mm
Factor de reducción $r_{AI}$		0,5
Factor de reducción $r_{Cu}$		0,45
Factor de reducción $r_{1,4301}$		1
Factor de reducción $r_{S137}$		1,2
Tipo de nodo		Nodo A/B
Especificación AS-Interface		V3.0
Especificación Gateway necesaria		$\geq$ V2.1

#### Datos característicos

Tensión de trabajo	$U_B$	26,5 ... 31,9 V vía sistema Bus AS-i
Frecuencia de conmutación	$f$	0 ... 100 Hz
Corriente en vacío	$I_0$	$\leq$ 35 mA

Fecha de publicación: 2022-05-23 Fecha de edición: 2022-05-23 : 226324\_spa.pdf

Consulte "Notas generales sobre la información de los productos de Pepperl+Fuchs".

Pepperl+Fuchs Group  
www.pepperl-fuchs.com

EE. UU.: +1 330 486 0001  
fa-info@us.pepperl-fuchs.com

Alemania: +49 621 776 1111  
fa-info@de.pepperl-fuchs.com

Singapur: +65 6779 9091  
fa-info@sg.pepperl-fuchs.com

**PF** PEPPERL+FUCHS

## Datos técnicos

### Datos característicos de seguridad funcional

MTTF <sub>d</sub>		842 a
Duración de servicio (T <sub>M</sub> )		20 a
Factor de cobertura de diagnóstico (DC)		0 %

### Elementos de indicación y manejo

LED PWR		Tensión AS-Interface; LED verde
LED IN		Estado de conmutación (Entrada); LED amarillo

### Datos eléctricos

Tensión nominal de trabajo	U <sub>e</sub>	26,5 ... 31,6 V desde la interfaz AS
Medición de la corriente de trabajo	I <sub>e</sub>	100 mA

### Conformidad con Normas y Directivas

Conformidad con la normativa		
Compatibilidad electromagnética		EN 50295:1999-10
Estándares		EN 60947-5-2:2007 EN 60947-5-2/A1:2012 IEC 60947-5-2:2007 IEC 60947-5-2 AMD 1:2012

### Autorizaciones y Certificados

Autorización UL		cULus Listed, General Purpose
Autorización CSA		cCSAus Listed, General Purpose
Autorización CCC		Los productos cuya tensión de trabajo máx. ≤36 V no llevan el marcado CCC, ya que no requieren aprobación.

### Condiciones ambientales

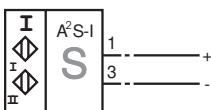
Temperatura ambiente		-25 ... 70 °C (-13 ... 158 °F)
----------------------	--	--------------------------------

### Datos mecánicos

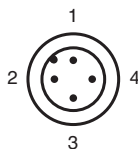
Conexión (del sistema)		Conec. macho M12 x 1, 4 polos
Carcasa del conector		metal
Material de la carcasa		PBT
Grado de protección		IP67
Momento de apriete de los tornillos de fijación		4 Nm ... 5 Nm

## Conexión

B3B-V1



## Asignación de conexión



## Información adicional

### Indicaciones para la programación

Dirección	00 preajustado, variable vía Maestro Bus o Unidad de programación
Código IO	D
Código ID	A
Código ID1	7
Código ID2	E

### Bit de datos

Bit	Función
D0	no utilizado
D1	no utilizado
D2	Salida de conmutación Sensor 1 <sup>1)</sup> (0=amortiguado; 1=no amortiguado)
D3	Salida de conmutación Sensor 2 <sup>1)</sup> (0=amortiguado; 1=no amortiguado)







### Bit de parámetros

Bit	Function
P0	Watchdog (0=inactive; 1=activo)
P1	Función elemento de conmutación Sensor II <sup>2)</sup> (0=N.A.; 1= N.C.)
P2	Función elemento de conmutación Sensor I <sup>2)</sup> (0=N.A.; 1= N.C.)
P3	no utilizado

1) Válido para función N.C. (P1/P2=1; preajustado), con función N.A. (P1/P2=0) función inversal

2) Preajuste: N.C.

## Accesorios

	<b>BT65A</b>	Actuador para la serie F31
	<b>BT65X</b>	Actuador para la serie F31
	<b>BT65B</b>	Actuador para la serie F31
	<b>BT115B</b>	Actuador para la serie F31
	<b>V1-W-2M-PUR</b>	Juego de cables hembra con una terminación M12 en ángulo con codificación A, 4 pines, cable PUR gris
	<b>V1-G-2M-PUR</b>	Juego de cables hembra con una terminación M12 recta con codificación A, 4 pines, cable PUR gris