

# Sensor inductivo

## NBB8-18GM60-B3B-V1

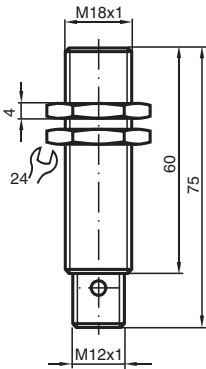


- 8 mm enrasado
- Tipo cilíndrico
- Nodo A/B con posibilidad de direccionamiento extendido para hasta 62 nodos
- N.A./N.C., seleccionable
- Retardo de conmutación on/off (desconectable)

AS-Interface



### Dimensiones



### Datos técnicos

#### Datos generales

Función de conmutación		Programable para normalmente abierto/cerrado (NA/NC)
Tipo de salida		AS-Interface
Distancia de conmutación de medición	$s_n$	8 mm
Instalación		enrasado
Distancia de conmutación asegurada	$s_a$	0 ... 6,48 mm
Factor de reducción $r_{AI}$		0,4
Factor de reducción $r_{Cu}$		0,4
Factor de reducción $r_{1,4301}$		0,7
Factor de reducción $r_{Ms}$		0,5
Tipo de nodo		Nodo A/B
Especificación AS-Interface		V3.0
Especificación Gateway necesaria		$\geq$ V2.1
Tipo de salida		2-hilos

#### Datos característicos

Tensión de trabajo	$U_B$	26,5 ... 31,9 V vía sistema Bus AS-i
Frecuencia de conmutación	$f$	0 ... 200 Hz

Fecha de publicación: 2023-12-13 Fecha de edición: 2023-12-13 : 226334\_spa.pdf

Consulte "Notas generales sobre la información de los productos de Pepperl+Fuchs".

Pepperl+Fuchs Group  
www.pepperl-fuchs.com

EE. UU.: +1 330 486 0001  
fa-info@us.pepperl-fuchs.com

Alemania: +49 621 776 1111  
fa-info@de.pepperl-fuchs.com

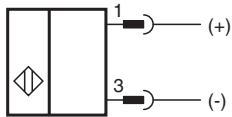
Singapur: +65 6779 9091  
fa-info@sg.pepperl-fuchs.com

PEPPERL+FUCHS

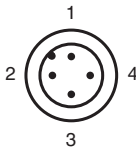
## Datos técnicos

Histéresis	H	1 ... 15 tip. 5 %
Protección contra la inversión de polaridad		protegido
Corriente en vacío	$I_0$	$\leq 25$ mA
Indicación del estado de conmutación		LED Dual, amarillo
Aviso de error		LED Dual, rojo
<b>Datos característicos de seguridad funcional</b>		
MTTF <sub>d</sub>		926 a
Duración de servicio (T <sub>M</sub> )		20 a
Factor de cobertura de diagnóstico (DC)		0 %
<b>Conformidad con Normas y Directivas</b>		
Conformidad con la normativa		
Estándares		EN 60947-5-2:2007 IEC 60947-5-2:2007 EN 50295:1999
<b>Autorizaciones y Certificados</b>		
Autorización UL		cULus Listed, General Purpose
Autorización CCC		Los productos cuya tensión de trabajo máx. $\leq 36$ V no llevan el marcado CCC, ya que no requieren aprobación.
<b>Condiciones ambientales</b>		
Temperatura ambiente		-25 ... 70 °C (-13 ... 158 °F)
Temperatura de almacenaje		-40 ... 85 °C (-40 ... 185 °F)
<b>Datos mecánicos</b>		
Tipo de conexión		Conector macho M12 x 1, 4 polos
Material de la carcasa		latón, niquelado
Superficie frontal		PBT
Grado de protección		IP67

## Conexión



## Asignación de conexión



## Información adicional

### Indicaciones de programación

Dirección 00 preajustado, modificable  
con patrón bus o  
dispositivos de  
programación

Código IO 0  
Código ID A  
Código ID1 7  
Código ID2 E

### Bit de datos

Bit	Funcionamiento
D0	Estado del interruptor
D1	-
D2	-
D3	-

### Bit de parámetros

Bit	Funcionamiento
P0	Retardo de activación/ desactivación activado*/ desactivado
P1	Funcionamiento de elemento de conexión contacto de cierre*/contacto rupto
P2	no utilizado
P3	no utilizado

\*Ajuste estándar