

Sensor inductivo

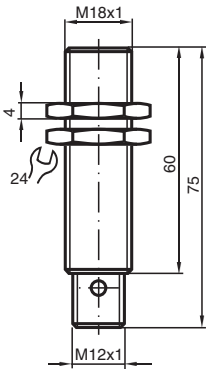
NBB8-18GM60-B3-V1



- Serie base
- 8 mm enrasado
- Tipo cilíndrico
- N.A./N.C., seleccionable
- Retardo de conmutación on/off (desconectable)



Dimensiones



Datos técnicos

Datos generales

Función de conmutación		Programable para normalmente abierto/cerrado (NA/NC)
Tipo de salida		AS-Interface
Distancia de conmutación de medición	s_n	8 mm
Instalación		enrasado
Distancia de conmutación asegurada	s_a	0 ... 6,48 mm
Factor de reducción r_{AI}		0,4
Factor de reducción r_{Cu}		0,4
Factor de reducción $r_{1,4301}$		0,7
Factor de reducción r_{Ms}		0,5
Tipo de nodo		Nodo estándar
Especificación AS-Interface		V2.1
Especificación Gateway necesaria		\geq V2.0
Tipo de salida		2-hilos

Datos característicos

Tensión de trabajo	U_B	26,5 ... 31,9 V vía sistema Bus AS-i
Frecuencia de conmutación	f	0 ... 200 Hz

Fecha de publicación: 2026-03-12 Fecha de edición: 2026-03-12 : 226335_spa.pdf

Consulte "Notas generales sobre la información de los productos de Pepperl+Fuchs".

Pepperl+Fuchs Group
www.pepperl-fuchs.com

EE. UU.: +1 330 486 0001
fa-info@us.pepperl-fuchs.com

Alemania: +49 621 776 1111
fa-info@de.pepperl-fuchs.com

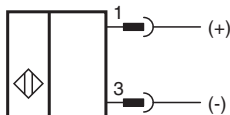
Singapur: +65 6779 9091
fa-info@sg.pepperl-fuchs.com

PF PEPPERL+FUCHS

Datos técnicos

Histéresis	H	1 ... 15 % tip. 5 %
Protección contra la inversión de polaridad		protegido
Corriente en vacío	I_0	≤ 25 mA
Indicación del estado de conmutación		LED Dual, amarillo
Aviso de error		LED Dual, rojo
Características relevantes para la seguridad del producto		
MTTF _d		926 a
Duración de servicio (T _M)		20 a
Factor de cobertura de diagnóstico (DC)		0 %
Datos eléctricos		
Tensión nominal de trabajo	U _e	26,5 ... 31,6 V desde la interfaz AS
Conformidad con Normas y Directivas		
Conformidad con la normativa		
Estándares		EN IEC 60947-5-2
Autorizaciones y Certificados		
Autorización UL		cULus Listed Load Type: General Purpose Circuitry: Class 2 Power Source Enclosure Type Rating: Type 1 Voltaje de alimentación/conmutación: 31,9 V CC
Autorización CCC		Los productos cuya tensión de trabajo máx. ≤ 36 V no llevan el marcado CCC, ya que no requieren aprobación.
Condiciones ambientales		
Temperatura ambiente		-25 ... 70 °C (-13 ... 158 °F)
Temperatura de almacenaje		-40 ... 85 °C (-40 ... 185 °F)
Datos mecánicos		
Tipo de conexión		Conector macho
Material de la carcasa		latón, niquelado
Superficie frontal		PBT
Grado de protección		IP67
Conectores		
Rosca		M12 x 1
Nº de polos		4
Dimensiones		
Longitud		75 mm
Diámetro		18 mm

Asignación de conexión



Asignación de conexión



Información adicional

Indicaciones de programación

Dirección 00 preajustado, modificable con patrón bus o dispositivos de programación
 Código IO 1
 Código ID 1
 Código ID1 F
 Código ID2 F

Bit de datos

Bit	Funcionamiento
D0	Estado del interruptor
D1	no utilizado
D2	no utilizado
D3	no utilizado

Bit de parámetros

Bit	Funcionamiento
P0	Retardo de activación/desactivación activado*/desactivado
P1	Funcionamiento de elemento de conexión contacto de cierre*/contacto ruptor
P2	no utilizado
P3	no utilizado

*Ajuste estándar