



Marque de commande

V1-M16-500

Adaptateur de montage, M12/M16, 4 broches

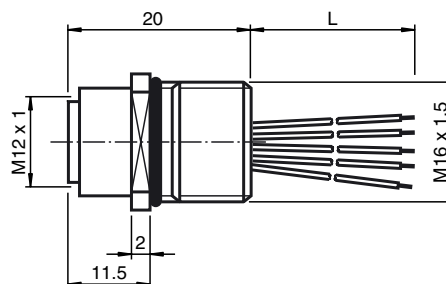
Caractéristiques

- Montage sur face avant/vissé

Accessoires

LOCKNUT M16 NICKEL BRASS
Écrou, laiton nickelé

Dimensions



Caractéristiques techniques

Caractéristiques générales

nombre de pôles	4
Raccordement 1	Connecteur femelle
Forme constructive 1	droit
Filetage 1	M12
Raccordement 2	Extrémité de câble libre
numéro de fichier UL	E191152

Caractéristiques électriques

Tension d'emploi	U_B	max. 250 V
Tension de claquage		> 2000 V _{eff} C.A.
Courant d'emploi	I_B	max. 4 A
résistance de continuité		< 3 mΩ
Résistance d'isolement		≥ 100 MΩ

Conditions environnementales

Température ambiante	-25 ... 85 °C (-13 ... 185 °F) mobile -40 ... 85 °C (-40 ... 185 °F) fixe
Degré de pollution	3

Caractéristiques mécaniques

Degré de protection	IP67
Raccordement	Câbles simples en cuivre, Ø1,2 ±0,07 mm

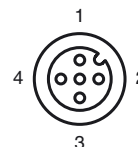
Matériau

contacts	CuZn
surface de contact	Au
Douilles taraudées	Zinc moulé sous pression, nickelé
joint d'étanchéité	FKM
isolation de fil	TPE

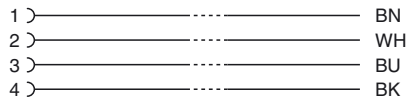
Câble

Fils	4 x 0,34 mm ²
Conception du conducteur	7 x 0,25 mm Ø AWG 22
Longueur	L 500 mm

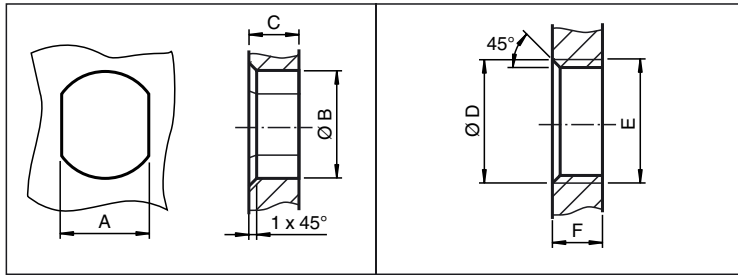
Raccordement électrique



Raccordement électrique



Note d'Installation



	A	B	C	D	E	F
M8	7.1 ^{+0.1}	Ø 8.2 ^{+0.1}	2 - 4 mm	-	M8x0.5	2 - 4 mm
M12	11 ^{+0.1}	Ø 12.2 ^{+0.1}	< 4 mm	-	M12x1	< 4.5 mm
M16	13.5 ^{+0.1}	Ø 16.1	< 4.5 mm	Ø 17 ^{+0.2}	M16x1.5	> 2.5 mm
M20	13.5 ^{+0.1}	Ø 20.1	-	Ø 20 ^{+0.2}	M20x1.5	< 6 mm
PG9	13.5 ^{+0.1}	Ø 15.3 ^{+0.1}	< 4.5 mm	Ø 16	PG9	> 2.5 mm
PG13.5	18.8 ^{+0.1}	Ø 20.5 ^{+0.1}	-	Ø 22 ^{±0.1}	PG13.5	-