



### Referencia de pedido

**V1-M16-500**

Adaptador de montaje M12/M16 de 4 polos

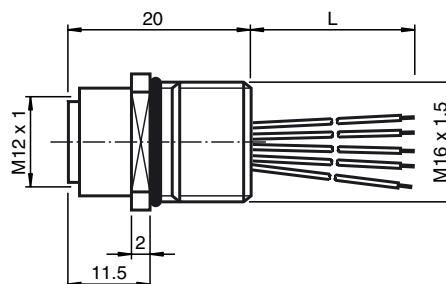
### Características

- Montaje en la pared delantera/atornillado

### Accesorios

**LOCKNUT M16 NICKEL BRASS**  
Tuerca, latón niquelado

### Dimensiones



### Datos técnicos

#### Datos generales

Nº de polos	4
Conexión 1	Conector hembra
Tipo 1	recto
Rosca 1	M12
Conexión 2	Terminal de línea libre
Número UL File	E191152

#### Datos eléctricos

Tensión de trabajo	$U_B$	máx. 250 V
Tensión de prueba		> 2000 V <sub>eff</sub> CA
Corriente de trabajo	$I_B$	máx. 4 A
Resistencia de tránsito		< 3 mΩ
Resistencia del aislamiento		≥ 100 MΩ

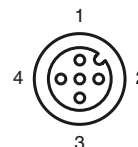
#### Condiciones ambientales

Temperatura ambiente	-25 ... 85 °C (-13 ... 185 °F) movido
	-40 ... 85 °C (-40 ... 185 °F) fijo
Grado de ensuciamiento	3

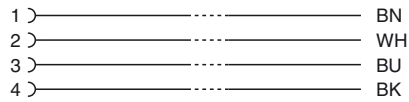
#### Datos mecánicos

Grado de protección	IP67
Conexión	Cables trenzados aislados estañados con cobre, Ø1,2 ±0,07 mm
Material	
Contactos	CuZn
Superficie de contacto	Au
Bornas de rosca	Fundición de cinc, niquelado
Junta	FKM
Aislamiento del hilo	TPE
Cable	
Hilos	4 x 0,34 mm <sup>2</sup>
Montaje de escalera	7 x 0,25 mm Ø AWG 22
Longitud	L 500 mm

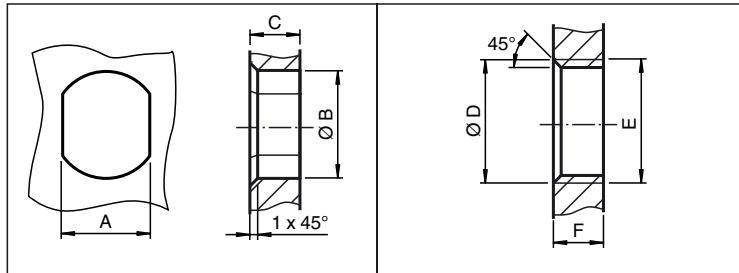
### Conexión eléctrica



**Conexión eléctrica**



**Nota de instalación**



	A	B	C	D	E	F
M8	7.1 <sup>+0.1</sup>	Ø 8.2 <sup>+0.1</sup>	2 - 4 mm	-	M8x0.5	2 - 4 mm
M12	11 <sup>+0.1</sup>	Ø 12.2 <sup>+0.1</sup>	< 4 mm	-	M12x1	< 4.5 mm
M16	13.5 <sup>+0.1</sup>	Ø 16.1	< 4.5 mm	Ø 17 <sup>+0.2</sup>	M16x1.5	> 2.5 mm
M20	13.5 <sup>+0.1</sup>	Ø 20.1	-	Ø 20 <sup>+0.2</sup>	M20x1.5	< 6 mm
PG9	13.5 <sup>+0.1</sup>	Ø 15.3 <sup>+0.1</sup>	< 4.5 mm	Ø 16	PG9	> 2.5 mm
PG13.5	18.8 <sup>+0.1</sup>	Ø 20.5 <sup>+0.1</sup>	-	Ø 22 <sup>±0.1</sup>	PG13.5	-

Fecha de publicación: 2018-03-22 11:19 Fecha de edición: 2018-03-22 226470\_spa.xml