



Referencia de pedido

V1S-M16-500

Adaptador de montaje M12/M16 de 4 polos

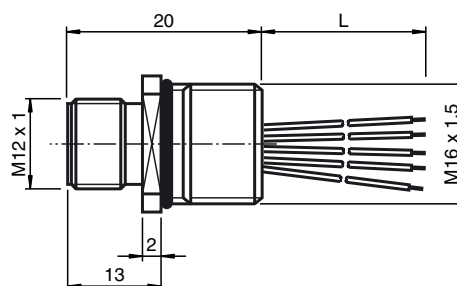
Características

- Montaje en la pared delantera/atornillado

Accesorios

LOCKNUT M16 NICKEL BRASS
Tuerca, latón niquelado

Dimensiones



Datos técnicos

Datos generales

Nº de polos	4
Conexión 1	conectores, recto
Tipo 1	recto
Rosca 1	M12
Conexión 2	Terminal de línea libre
Número UL File	E191152

Datos eléctricos

Tensión de trabajo	U_B	máx. 250 V CC
Tensión de prueba		> 2000 V _{eff} CA
Corriente de trabajo	I_B	máx. 4 A
Resistencia de tránsito		< 3 mΩ
Resistencia del aislamiento		≥ 100 MΩ

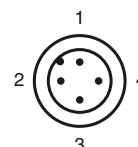
Condiciones ambientales

Temperatura ambiente	-25 ... 85 °C (-13 ... 185 °F)
Grado de ensuciamiento	3

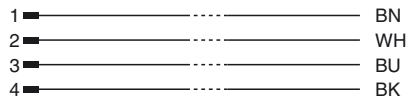
Datos mecánicos

Diametro de pins	1 mm
Grado de protección	IP67
Conexión	Cables trenzados aislados estañados con cobre, Ø1,2 ±0,07 mm
Material	
Contactos	CuZn
Superficie de contacto	Ni/Au
Conectores	Fundición de cinc, niquelado
Junta	NBR
Aislamiento del hilo	TPE
Cable	TPE
Hilos	4 x 0,34 mm ²
Montaje de escalera	7 x 0,25 mm Ø
Longitud	L 500 mm

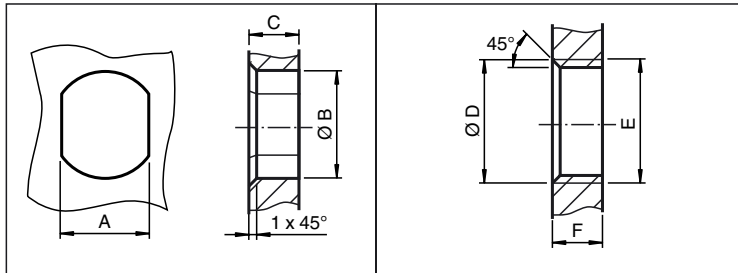
Conexión eléctrica



Conexión eléctrica



Nota de instalación



	A	B	C	D	E	F
M8	7.1 ^{+0.1}	Ø 8.2 ^{+0.1}	2 - 4 mm	-	M8x0.5	2 - 4 mm
M12	11 ^{+0.1}	Ø 12.2 ^{+0.1}	< 4 mm	-	M12x1	< 4.5 mm
M16	13.5 ^{+0.1}	Ø 16.1	< 4.5 mm	Ø 17 ^{+0.2}	M16x1.5	> 2.5 mm
M20	13.5 ^{+0.1}	Ø 20.1	-	Ø 20 ^{+0.2}	M20x1.5	< 6 mm
PG9	13.5 ^{+0.1}	Ø 15.3 ^{+0.1}	< 4.5 mm	Ø 16	PG9	> 2.5 mm
PG13.5	18.8 ^{+0.1}	Ø 20.5 ^{+0.1}	-	Ø 22 ^{±0.1}	PG13.5	-

Fecha de publicación: 2018-03-22 11:19 Fecha de edición: 2018-03-22 226471_spa.xml