

Sensore induttivo

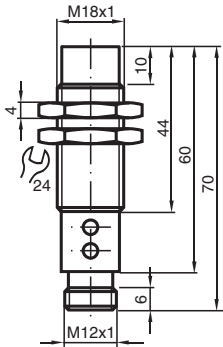
NCN8-18GM60-B3B-V1



- Linea comfort
- Nodo A/B con possibilità di indirizzamento estesa fino a 62 nodi
- Forma cilindrica
- Contatto NA/Contatto NC selezionabile
- Messaggio di pre-guasto
- Aiuto regolazioni
- Ritardo di accensione / spegnimento (disinnestabile)
- Monitoraggio oscillatore



Dimensioni



Dati tecnici

Dati generali		
Funzione di commutazione		Normalmente aperto/chiuso (NO/NC) programmabile
Tipo di uscita		Interfaccia AS
Distanza di comando misura	s_n	8 mm
Montaggio incorporato		non incorporab.
Distanza di comando sicura	s_a	0 ... 6,48 mm
Distanza comando reale	s_r	7,2 ... 8,8 mm tipico 8 mm
Fattore di riduzione r_{AI}		0,42
Fattore di riduzione r_{Cu}		0,4
Fattore di riduzione $r_{1.4301}$		0,72
Tipo di nodo		Nodo A/B
Specifica AS-Interface		V3.0
Specifica gateway necessaria		\geq V2.1
Tipo di uscita		2-fili
Dati specifici		
Tensione di esercizio	U_B	26,5 ... 31,9 V Con sistema bus AS-i
Frequenza di commutazione	f	0 ... 100 Hz

Data di edizione: 2023-12-13 Data di stampare: 2023-12-13 : 230829_ita.pdf

Consultate "Note generali relative alle informazioni sui prodotti Pepperl+Fuchs".

Pepperl+Fuchs Group
www.pepperl-fuchs.com

USA: +1 330 486 0001
fa-info@us.pepperl-fuchs.com

Germania: +49 621 776 1111
fa-info@de.pepperl-fuchs.com

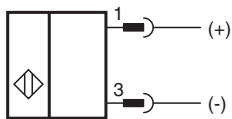
Singapore: +65 6779 9091
fa-info@sg.pepperl-fuchs.com

PEPPERL+FUCHS

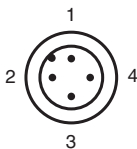
Dati tecnici

Isteresi	H	1 ... 15 tipico 5 %
Protezione da scambio di polarità		polarità protetta
Caduta di tensione nel caso di I_L		
Caduta di tensione $I_L = 20$ mA, elemento di commutazione On	U_d	3,4 ... 5 V tipico 4,3 V
Ritardo di disponibilità	t_v	≤ 1000 ms
Indicatore della tensione di esercizio		LED duale, verde
Display stato elettrico		LED bicolore, giallo/rosso
Indicazione errore		LED duale, rosso
Parametri Functional Safety		
MTTF _d		926 a
Durata dell'utilizzo (T_M)		20 a
Grado di copertura della diagnosi (DC)		0 %
Conformità agli standard e alle direttive		
Standard di conformità		
Compatibilità elettromagnetica		EN 50295:1999-10
Norme		
		EN 60947-5-2:2007 IEC 60947-5-2:2007
Omologazioni e certificati		
omologazione UL		cULus Listed, General Purpose
Omologazione CCC		I prodotti con tensione di esercizio ≤ 36 V non sono soggetti al regime di autorizzazione e pertanto non sono provvisti di marcatura CCC.
Condizioni ambientali		
Temperatura ambiente		-25 ... 70 °C (-13 ... 158 °F)
Temperatura di stoccaggio		-40 ... 85 °C (-40 ... 185 °F)
Dati meccanici		
Tipo di collegamento		Connettore a spina M12 x 1 , 4 poli
Materiale della scatola		Acciaio inox 1.4305 / AISI 303
Superficie anteriore		PBT
Grado di protezione		IP67

Collegamento



Assegnazione collegamento



Assegnazione collegamento

Colori dei conduttori secondo la EN 60947-5-2

1	BN
2	WH
3	BU
4	BK

Informazioni aggiuntive

Indicazioni per la programmazione

Indirizzo 00	preimpostato, variabile tramite Busmaster oppure tramite programmatore
Codice IO	0
Codice ID	A
Codice ID1	7
Codice ID2	E

Bit dati

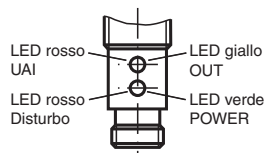
Bit	Funzione
D0	Stato di commutazione
D1	Segnale di guasto (dinamico)
D2	Monitoraggio oscillatore
D3	Oggetto troppo vicino

Bit parametri

Bit	Funzione
P0	Accens./Spegnim. temporizzato attivato* / disattivato
P1	Funzione elem. di commut. n.a.* / n.c.
P2	non usato
P3	non usato

*Impostazione standard

Indicatori



Informazioni aggiuntive

Indicatori dipendenti dalla distanza dall'oggetto e dalla funzione dell'elemento di commutazione (P1)

Distanza oggetto	Funzionamento	Parametro P1	LED giallo (OUT)	LED rosso (UAI)	Bit di dati D0	Bit di dati D3
$> 1,2 S_n$	Contatto NA	1	off	off	0	1
$1 S_n - 1,2 S_n$		1	off	lampeggiante	0	1
$0,8 S_n - 1 S_n$		1	lampeggiante	lampeggiante	1	1
$0,1 S_n - 0,8 S_n$		1	on	off	1	1
$0 S_n - 0,1 S_n$		1	lampeggiante	lampeggiante	1	0
$> 1,2 S_n$	Contatto NC	0	on	off	1	1
$1 S_n - 1,2 S_n$		0	lampeggiante	lampeggiante	1	1
$0,8 S_n - 1 S_n$		0	off	lampeggiante	0	1
$0,1 S_n - 0,8 S_n$		0	off	off	0	1
$0 S_n - 0,1 S_n$		0	off	lampeggiante	1	0

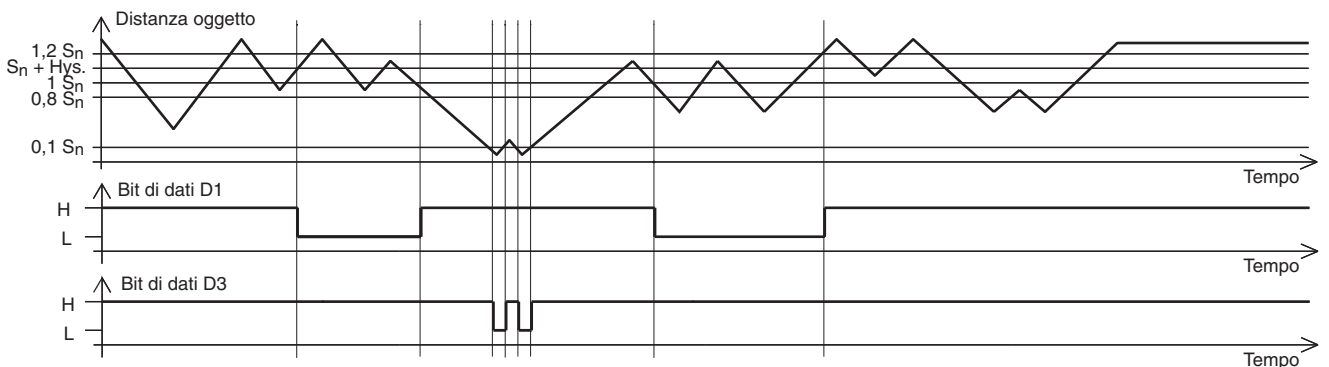
Indicatori dipendenti dalle condizioni d'esercizio

Sintomo	LED verde (POWER)	LED rosso (FAULT)	Bit di dati D2
esercizio normale	on	off	1
Oscillatore difettoso	lampeggiante	lampeggiante	0*
nessuna comunicazione	off	on	1

*: D0, D1, D3 vengono anch'essi settati a 0

Indicatore di preallarme dinamico:

Durante l'esercizio normale è $D1=1$. Se l'interruttore viene attivato in fase critica, vale a dire che l'oggetto non è passato completamente l'area non sicura $0,8 S_n - 1,2 S_n$ durante l'attivazione, $D1=0$ cambia e segnala con questo che occorre provvedere ad una regolazione. Vedere a questo proposito il diagramma del tempo:



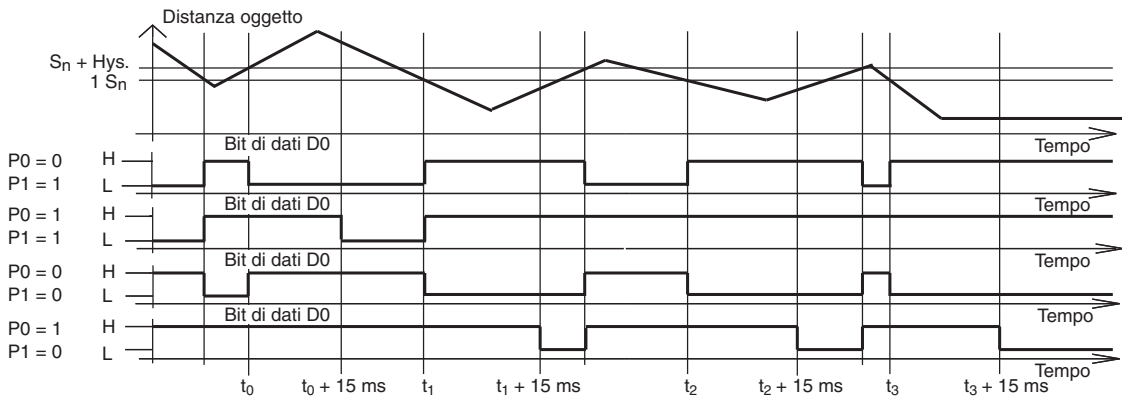
Monitoraggio "Oggetto troppo vicino":

D3 serve alla segnalazione: oggetto troppo vicino al sensore, rischio di danni, richiesta regolazione. Durante l'esercizio normale è $D3=1$.

Se l'oggetto raggiunge l'area $0 - 0,1 S_n$ diventa $D3=0$. Quando l'oggetto abbandona nuovamente l'area, diventa $D3=1$.

Data di edizione: 2023-12-13 Data di stampare: 2023-12-13 : 230829_ita.pdf

Ritardo d'accensione/spengimento:



Il ritardo d'accensione/spengimento è attivo di default (P0=1). Ritardo d'accensione pari a 15 ms, se P0=1 e la funzione contatto NA (P1=1). Ritardo di spegnimento pari a 15 ms, se P0=1 e la funzione contatto NC (P1=0).