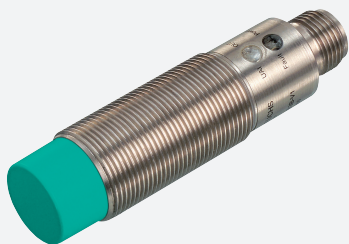


Givare, induktiv

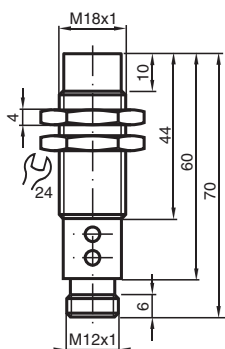
NCN8-18GM60-B3B-V1



- Komfortserie
- A/B-nod med utvidgad adresseringsmöjlighet för upp till 62 noder
- Cylinderformad
- Stängare/öppnare valbar
- Felmeddelande
- Inställningshjälp
- Till-/frånslagsfördröjning (frånslagbar)
- Oscillatorövervakning



Mått



Tekniska data

Allmänna specifikationer

Växlingsfunktion		Normalt öppen/stängd (NO/NC) programmerbar
Utgångstyp		AS-interface
Känslavstånd	s_n	8 mm
Installation		ej i samma plan
Garanterat känslavstånd	s_a	0 ... 6,48 mm
Reelt kopplingsavstånd	s_r	7,2 ... 8,8 mm typ. 8 mm
Reduktionsfaktor r_{Al}		0,42
Reduktionsfaktor r_{Cu}		0,4
Reduktionsfaktor $r_{1.4301}$		0,72
Nodtyp		A/B-nod
ASI specifikation		V3.0
Specifikation för gateway som krävs		$\geq V2.1$
Anslutnings sätt		2-trådig

Specifikationer

Arbetspänning	U_B	26,5 ... 31,9 V via AS-i bussystem
Kopplingsfrekvens	f	0 ... 100 Hz

Kungörelsedatum: 2023-12-13 Datum för utgåva: 2023-12-13 : 230629_swe.pdf

Se "Allmänna kommentarer om produktinformationen från Pepperl+Fuchs".

Pepperl+Fuchs Group
www.pepperl-fuchs.com

USA: +1 330 486 0001
fa-info@us.pepperl-fuchs.com

Tyskland: +49 621 776 1111
fa-info@de.pepperl-fuchs.com

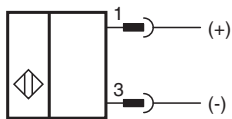
Singapore: +65 6779 9091
fa-info@sg.pepperl-fuchs.com

PEPPERL+FUCHS

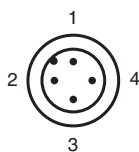
Tekniska data

Hysteres	H	1 ... 15 typ. 5 %
Polaritetsskydd		Skyddad mot felaktig polaritet
Spänningsfall vid I_L		
Spänningsfall $I_L = 20$ mA, kopplingselement På	U_d	3,4 ... 5 V typ. 4,3 V
Driftsberedskapsuppskov	t_v	≤ 1000 ms
Driftspänningsvisning		Dual-LED, grön
Funktions indikering		Dual-LED, gul/röd
Felindikering		Dual-LED, röd
Specifikation funktionell säkerhet		
MTTF _d		926 a
Livslängd (T_M)		20 a
Feldetekteringsförmåga (DC)		0 %
Norm- och riktlinjekonformitet		
Standardöverensstämmelse		
Elektromagnetisk tålighet		EN 50295:1999-10
Standarder		EN 60947-5-2:2007 IEC 60947-5-2:2007
Godkännanden och certifikat		
UL-godkännande		cULus Listed, General Purpose
CCC-godkännande		Produkter, vars max. driftspänning är ≤ 36 V, kräver inget godkännande och har därför ingen CCC-märkning.
Omgivningsförhållande		
Omgivningstemperatur		-25 ... 70 °C (-13 ... 158 °F)
Lagringstemperatur		-40 ... 85 °C (-40 ... 185 °F)
Mekaniska specifikationer		
Anslutnings typ		Kontakt M12 x 1 , 4-polig
Kapslingsmaterial		Rostfritt stål 1.4305 / AISI 303
Avkännings yta		PBT
Skyddsklass		IP67

Anslutning



Anslutningstilldelning



Anslutningstilldelning

Tråd färger enligt EN 60947-5-2

1	BN
2	WH
3	BU
4	BK

Ytterligare information

Programmeringsanvisningar

Adress 00	förinställd, ändringsbar via bussmaster eller programmeringsapparater
IO-kod	0
ID-kod	A
ID1-kod	7
ID2-kod	E

Databit

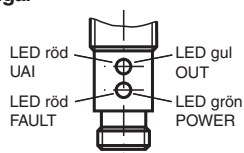
Bit	Funktion
D0	Kopplingsläge
D1	Bortfallvarning (dynamisk)
D2	Oscillatorövervakning
D3	Objekt för nära

Parameterbit

Bit	Funktion
P0	Till- /frånkopplingsfördröjning aktiverad* /deaktiverad
P1	Kopplingselementfunktion slutare* / öppnare
P2	ej använd
P3	ej använd

*Standardinställning

Indikeringar



Ytterligare information

Indikeringar avseende objektavstånd och kopplingselementfunktion (P1)

Objektavstånd	Funktion	Parameter P1	gul LED (OUT)	röd LED (UAI)	databit D0	databit D3
$> 1,2 S_n$	Stängare	1	av	av	0	1
$1 S_n - 1,2 S_n$		1	av	blinkar	0	1
$0,8 S_n - 1 S_n$		1	blinkar	blinkar	1	1
$0,1 S_n - 0,8 S_n$		1	på	av	1	1
$0 S_n - 0,1 S_n$		1	blinkar	blinkar	1	0
$> 1,2 S_n$	Öppnare	0	på	av	1	1
$1 S_n - 1,2 S_n$		0	blinkar	blinkar	1	1
$0,8 S_n - 1 S_n$		0	av	blinkar	0	1
$0,1 S_n - 0,8 S_n$		0	av	av	0	1
$0 S_n - 0,1 S_n$		0	av	blinkar	1	0

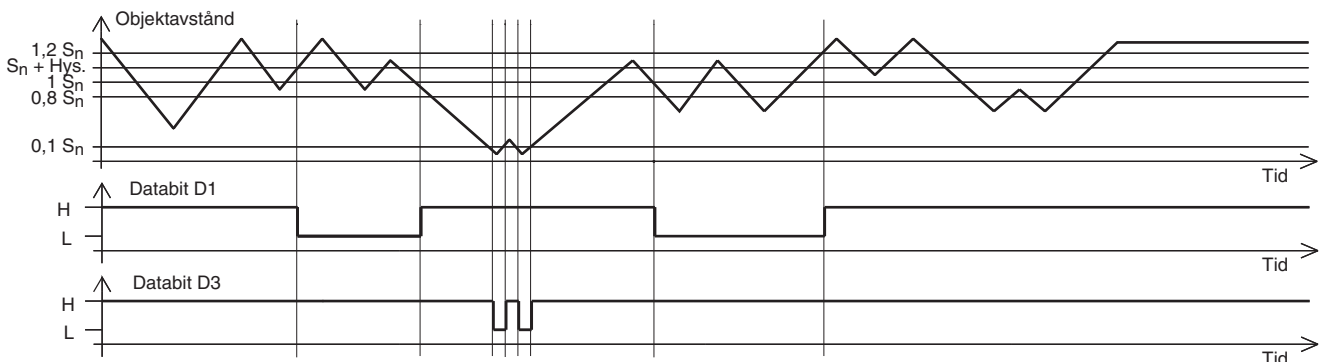
Indikeringar avseende driftstatus

Symptom	grön LED (POWER)	röd LED (FAULT)	databit D2
normal drift	på	av	1
oscillator defekt	blinkar	blinkar	0*
ingen kommunikation	av	på	1

*: D0, D1, D3 sätts också till 0

Dynamiskt bortfallmeddelande:

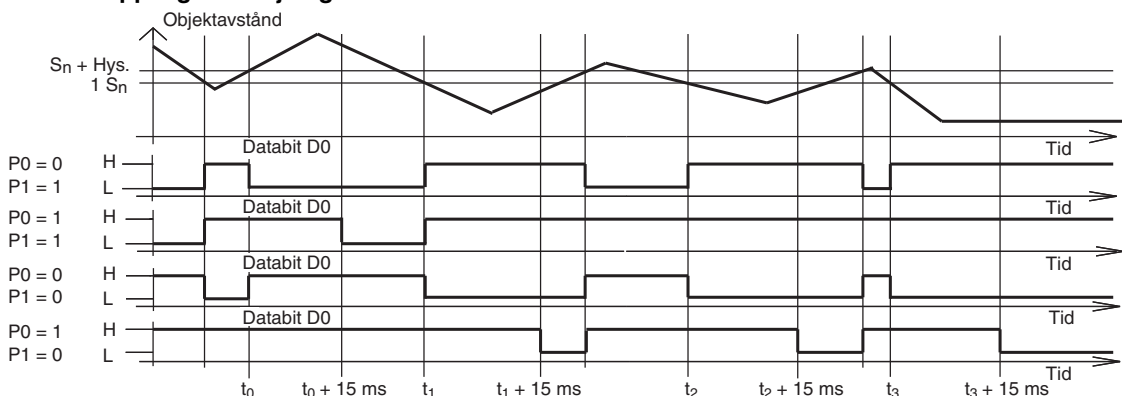
I normal drift är D1=1. Om givaren når kritiska värden, dvs. objektet har inte fullständigt kommit igenom det osäkra området $0,8 S_n - 1,2 S_n$, växlar D1=0 och signaliserar därmed att en justering är nödvändig. Se tidsdiagrammet:



Övervakning "Objekt för nära":

D3 signaliserar följande: Objekt för nära sensorn, skaderisk, justering nödvändig. I normal drift är D3=1. Om objektet når området $0 - 0,1 S_n$ blir D3=0. Lämnar objektet området igen, blir D3=1.

In-/frånkopplingsfördröjning:



In-/frånkopplingsfördröjning är förinställd ($P0=1$). Inkopplingsfördröjning 15 ms, när $P0=1$ och stängningsfunktionen ($P1=1$). Frånkopplingsfördröjning 15 ms, när $P0=1$ och öppningsfunktionen ($P1=0$).