



Bestellbezeichnung

NEB3-8GM45-E2

Merkmale

- Erhöhter Schaltabstand
- 3 mm quasi bündig

Zubehör

BF 8

Befestigungsflansch, 8 mm

Technische Daten

Allgemeine Daten

Schaltelementfunktion	PNP	Schließer
Schaltabstand	s_n	3 mm
Einbau		quasi bündig
Ausgangspolarität		DC
Gesicherter Schaltabstand	s_a	0 ... 2,4 mm
Betätigungselement		Baustahl, z. B. 1.0037, S235JR (früher St37-2) 9 mm x 9 mm x 1 mm
Reduktionsfaktor r_{Al}		0,5
Reduktionsfaktor r_{Cu}		0,3
Reduktionsfaktor r_{V2A} (1.4301)		0,8
Reduktionsfaktor r_{Ms}		0,5

Kenndaten

Einbaubedingungen		
A		in Stahl 1.0037 (St37): 1 mm
B		6 mm
C		9 mm
F		16 mm
Betriebsspannung	U_B	10 ... 30 V DC
Schaltfrequenz	f	0 ... 1500 Hz
Hysterese	H	0,03 ... 0,3 mm
Verpolschutz		ja
Kurzschlusschutz		taktend
Überlastfestigkeit		ja
Drahtbruchsicherheit		ja
Einschaltimpulsunterückung		ja
Welligkeit		10 %
Spannungsfall	U_d	≤ 2 V
Wiederholgenauigkeit	R	0,15 mm
Betriebsstrom	I_L	0 ... 200 mA, über 50 °C ≤ 150 mA
Reststrom	I_r	≤ 10 μ A
Leerlaufstrom	I_0	≤ 15 mA
Bereitschaftsverzug	t_v	≤ 50 ms
Schaltzustandsanzeige		LED, gelb

Kenndaten funktionale Sicherheit

MTTF _d	1740 a
Gebrauchsdauer (T _M)	20 a
Diagnosedeckungsgrad (DC)	0 %

Umgebungsbedingungen

Umgebungstemperatur	-25 ... 85 °C (-13 ... 185 °F)
Lagertemperatur	-40 ... 85 °C (-40 ... 185 °F)

Mechanische Daten

Anschlussart	Kabel PUR, 2 m
Aderquerschnitt	0,14 mm ²
Gehäusematerial	Messing, vernickelt
Stirnfläche	PBT
Schutzart	IP67
Masse	50 g

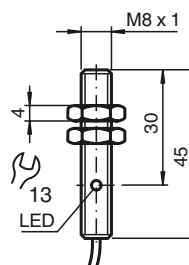
Normen- und Richtlinienkonformität

Normenkonformität	
Normen	EN 60947-5-2:2007 IEC 60947-5-2:2007

Zulassungen und Zertifikate

EAC-Konformität	TR CU 020/2011
UL-Zulassung	cULus Listed, General Purpose, Class 2 Power Source
CCC-Zulassung	Produkte, deren max. Betriebsspannung ≤ 36 V ist, sind nicht zulassungspflichtig und daher nicht mit einer CCC-Kennzeichnung versehen.

Abmessungen



Anschluss



Einbaubedingungen

