



Designação para encomenda

NEB3-8GM45-E2

Características

- Distância de conexão elevada
- 3 mm semelhante a nivelado

Acessório

BF 8

Dados técnicos

Dados gerais

Função do elemento de comutação	PNP	Contacto de trabalho
Intervalo de comutação	s_n	3 mm
Montagem		quase-nivelado
Polaridade de saída		DC
Intervalo seguro de comutação	s_a	0 ... 2,4 mm
Elemento de accionamento		Aço estrutural, por exemplo, 1.0037, S235JR (anteriormente St37-2)
		9 mm x 9 mm x 1 mm
Factor de redução r_{AI}		0,5
Factor de redução r_{Cu}		0,3
Factor de redução $r_{1,4301}$		0,8
Factor de redução r_{Ms}		0,5

Dados característicos

Condições de montagem

A	em aço 1.0037 (St37): 1 mm
B	6 mm
C	9 mm
F	16 mm

Tensão de funcionamento	U_B	10 ... 30 V DC
Frequência de comutação	f	0 ... 1500 Hz
Histerese	H	0,03 ... 0,3 mm

Protecção contra as inversões da polaridade

Protecção contra curto-circuito	cíclico	
Resistência à sobrecarga	sim	
Protecção contra quebra do fio	sim	
Supressão do impulso de accionamento	sim	
Ondulação	10 %	
Queda de tensão	U_d	≤ 2 V
Precisão de repetição	R	0,15 mm
Corrente de funcionamento	I_L	0 ... 200 mA, acima dos 50 °C ≤ 150 mA
Corrente residual	I_r	≤ 10 μ A
Corrente reactiva	I_0	≤ 15 mA
Retardamento de prontidão	t_v	≤ 50 ms
Indicação do estado de comutação		LED, amarelo

Características da segurança funcional

MTTF _d	1740 a
Vida útil (T_M)	20 a
Grau de cobertura do diagnóstico (GCD)	0 %

Condições ambiente

Temperatura ambiente	-25 ... 85 °C (-13 ... 185 °F)
Temperatura de armazenamento	-40 ... 85 °C (-40 ... 185 °F)

Dados mecânicos

Tipo de saída	Cabo PUR, 2 m
Secção transversal do condutor	0,14 mm ²
Material da caixa	Latão, niquelado
Superfície frotal	PBT
Grau de protecção	IP67
Massa	50 g

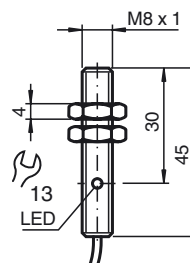
Conformidade de directivas e normas

Conformidade com as normas	
Normas	EN 60947-5-2:2007 IEC 60947-5-2:2007

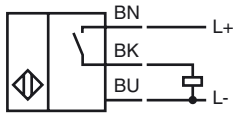
Autorizações certificados

Conformidade com EAC	TR CU 020/2011
Autorização UL	cULus Listed, General Purpose, Class 2 Power Source
Autorização CCC	Produtos com tensão de operação máxima de ≤ 36 não necessitam de aprovação, por este motivo não apresentam identificação CCC.

Dimensões



Conexão eléctrica



Condições de montagem

