



Orderbenämning

NEB3-8GM45-E2

Kännetecken

- Utökat känslavstånd
- 3 mm nästan i plan

Tillbehör

BF 8

Fäste, 8 mm

Tekniska data

Allmänna specifikationer

Utgångsfunktion	PNP	slutande
Känslavstånd	s_n	3 mm
Installation	nästan i samma plan	
Utgångstyp	DC	
Garanterat känslavstånd	s_a	0 ... 2,4 mm
Manöverelement	Konstruktionsstål, t.ex. 1.0037, S235JR (tidigare St37-2) 9 mm x 9 mm x 1 mm	
Reduktionsfaktor r_{Al}	0,5	
Reduktionsfaktor r_{Cu}	0,3	
Reduktionsfaktor $r_{1.4301}$	0,8	
Reduktionsfaktor r_{Ms}	0,5	

Specifikationer

Installationsförhållanden		
A	i stål 1.0037 (St37): 1 mm	
B	6 mm	
C	9 mm	
F	16 mm	
Arbetsspänning	U_B	10 ... 30 V DC
Kopplingsfrekvens	f	0 ... 1500 Hz
Hysteres	H	0,03 ... 0,3 mm
Polaritetskydd	ja	
Kortslutningsskydd	pulserande	
Överbelastningsförmåga	ja	
Trådbrottskydd	ja	
Inkopplingspulsspärr	ja	
Vågighet	10 %	
Spänningsfall	U_d	≤ 2 V
Uppreppningsexakthet	R	0,15 mm
Arbetsström	I_L	0 ... 200 mA , över 50°C ≤ 150 mA
Läckström	I_r	≤ 10 μ A
Tomgångsström	I_0	≤ 15 mA
Driftsberedskapsuppskov	t_v	≤ 50 ms
Funktions indikering	LED, gul	

Specifikation funktionell säkerhet

MTTF _d	1740 a
Livslängd (T_M)	20 a
Fel detekteringsförmåga (DC)	0 %

Omgivningsförhållande

Omgivningstemperatur	-25 ... 85 °C (-13 ... 185 °F)
Lagringstemperatur	-40 ... 85 °C (-40 ... 185 °F)

Mekaniska specifikationer

Anslutnings typ	Kabel PUR , 2 m
Ledartvärsnitt	0,14 mm ²
Kapslingsmaterial	Mässing, förnickad
Avkännings yta	PBT
Skyddsklass	IP67
Stomme	50 g

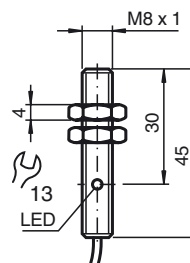
Norm- och riktlinjekonformitet

Normkonformitet	
Normer	EN 60947-5-2:2007 IEC 60947-5-2:2007

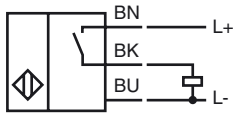
Godkännanden och certifikat

Överensstämmer med EAC	TR CU 020/2011
UL-godkännande	cULus Listed, General Purpose, Class 2 Power Source
CCC-godkännande	Produkter, vars max. driftspänning är ≤ 36 V, kräver inget godkännande och har därför ingen CCC-märkning.

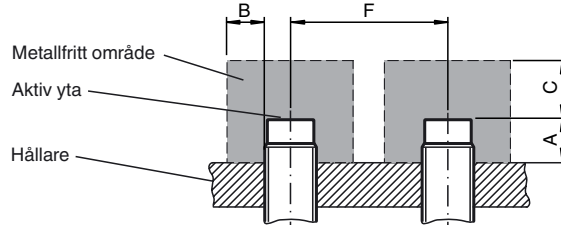
Avmätning



Anslutning



Installationsförutsättningar



Kungörelsedatum: 2016-06-17 10:08 Datum för utgåva: 2016-06-21 231686_swe.xml