



### Designação para encomenda

NEB3-8GM45-E3

### Características

- Distância de conexão elevada
- 3 mm semelhante a nivelado

### Acessório

BF 8

## Dados técnicos

### Dados gerais

Função do elemento de comutação	PNP	Contacto de ruptura
Intervalo de comutação	$s_n$	3 mm
Montagem		quase-nivelado
Polaridade de saída		DC
Intervalo seguro de comutação	$s_a$	0 ... 2,4 mm
Elemento de accionamento		Aço estrutural, por exemplo, 1.0037, S235JR (anteriormente St37-2)
		9 mm x 9 mm x 1 mm
Factor de redução $r_{AI}$		0,5
Factor de redução $r_{Cu}$		0,3
Factor de redução $r_{1,4301}$		0,8
Factor de redução $r_{Ms}$		0,5

### Dados característicos

#### Condições de montagem

A	em aço 1.0037 (St37): 1 mm
B	6 mm
C	9 mm
F	16 mm

Tensão de funcionamento  $U_B$  10 ... 30 V DC

Frequência de comutação  $f$  0 ... 1500 Hz

Histerese  $H$  0,03 ... 0,3 mm

Protecção contra as inversões da polaridade sim

Protecção contra curto-circuito cíclico

Resistência à sobrecarga sim

Protecção contra quebra do fio sim

Supressão do impulso de accionamento sim

Ondulação 10 %

Queda de tensão  $U_d$   $\leq 2$  V

Precisão de repetição  $R$  0,15 mm

Corrente de funcionamento  $I_L$  0 ... 200 mA, acima dos 50 °C  $\leq 150$  mA

Corrente residual  $I_r$   $\leq 10$   $\mu$ A

Corrente reactiva  $I_0$   $\leq 15$  mA

Retardamento de prontidão  $t_v$   $\leq 50$  ms

Indicação do estado de comutação LED, amarelo

### Características da segurança funcional

MTTF<sub>d</sub> 1740 a

Vida útil ( $T_M$ ) 20 a

Grau de cobertura do diagnóstico (GCD) 0 %

### Condições ambiente

Temperatura ambiente -25 ... 85 °C (-13 ... 185 °F)

Temperatura de armazenamento -40 ... 85 °C (-40 ... 185 °F)

### Dados mecânicos

Tipo de saída Cabo PUR, 2 m

Secção transversal do condutor 0,14 mm<sup>2</sup>

Material da caixa Latão, niquelado

Superfície frotal PBT

Grau de protecção IP67

Massa 50 g

### Conformidade de directivas e normas

#### Conformidade com as normas

Normas	EN 60947-5-2:2007 IEC 60947-5-2:2007
--------	---

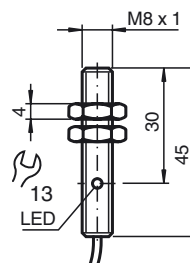
### Autorizações certificados

Conformidade com EAC TR CU 020/2011

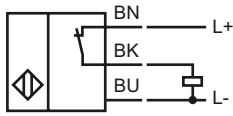
Autorização UL cULus Listed, General Purpose, Class 2 Power Source

Autorização CCC Produtos com tensão de operação máxima de  $\leq 36$  não necessitam de aprovação, por este motivo não apresentam identificação CCC.

## Dimensões



Conexão eléctrica



Condições de montagem

