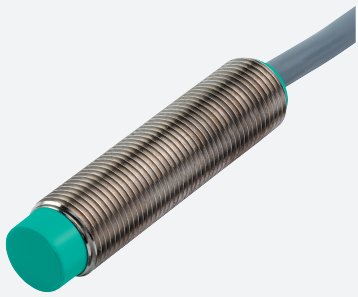


# Givare, induktiv

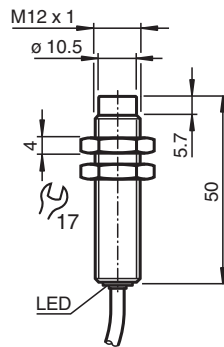
## NEN10-12GM50-E1



- Utökat känselavstånd
- 10 mm ej i plan



### Mått



### Tekniska data

Allmänna specifikationer		
Växlingsfunktion		Normalt stängd (NC)
Utgångstyp		NPN
Känselavstånd	$s_n$	10 mm
Installation		ej i samma plan
Utgångs typ		DC
Garanterat känselavstånd	$s_a$	0 ... 8,1 mm
Manöverelement		Konstruktionsstål, t.ex. 1.0037, S235JR (tidigare St37-2) 30 mm x 30 mm x 1 mm
Reduktionsfaktor $r_{Al}$		0,45
Reduktionsfaktor $r_{Cu}$		0,4
Reduktionsfaktor $r_{1.4301}$		0,75
Reduktionsfaktor $r_{Ms}$		0,45
Anslutnings sätt		3-trådig
Specifikationer		
Installationsförhållanden		
A		i stål 1.0037 (St37): 10 mm

Kungöreseidatum: 2023-01-25 Datum för utgåva: 2023-01-25 : 231718\_swe.pdf

Se "Allmänna kommentarer om produktinformationen från Pepperl+Fuchs".

Pepperl+Fuchs Group  
www.pepperl-fuchs.com

USA: +1 330 486 0001  
fa-info@us.pepperl-fuchs.com

Tyskland: +49 621 776 1111  
fa-info@de.pepperl-fuchs.com

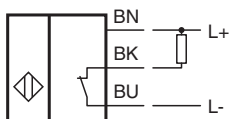
Singapore: +65 6779 9091  
fa-info@sg.pepperl-fuchs.com

**PF** PEPPERL+FUCHS

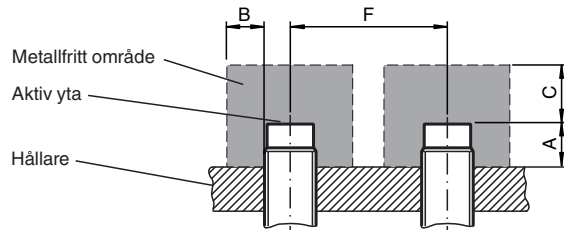
## Tekniska data

B		12 mm
C		30 mm
F		42 mm
Arbetsspänning	$U_B$	10 ... 30 V DC
Kopplingsfrekvens	f	0 ... 600 Hz
Hysteres	H	0,06 ... 1 mm
Polaritetsskydd		ja
Kortslutningsskydd		pulserande
Överbelastningsförmåga		ja
Trådbrottsskydd		ja
Inkopplingspulsspärr		ja
Vågighet		10 %
Spänningsfall	$U_d$	$\leq 2$ V
Upprepningsexakthet	R	0,3 mm
Arbetsström	$I_L$	0 ... 200 mA , över 70 °C max. 150 mA
Läckström	$I_r$	$\leq 10$ $\mu$ A
Tomgångsström	$I_o$	$\leq 15$ mA
Driftsberedskapsuppskov	$t_v$	$\leq 50$ ms
Funktions indikering		LED, gul
<b>Specifikation funktionell säkerhet</b>		
MTTF <sub>d</sub>		1740 a
Livslängd (T <sub>M</sub> )		20 a
Feldetekteringsförmåga (DC)		0 %
<b>Norm- och riktlinjekonformitet</b>		
Standardöverensstämmelse		
Standarder		EN 60947-5-2:2007 IEC 60947-5-2:2007
<b>Godkännanden och certifikat</b>		
UL-godkännande		cULus Listed, General Purpose
CCC-godkännande		Produkter, vars max. driftspänning är $\leq 36$ V, kräver inget godkännande och har därför ingen CCC-märkning.
<b>Omgivningsförhållande</b>		
Omgivningstemperatur		-25 ... 85 °C (-13 ... 185 °F)
Lagringstemperatur		-40 ... 85 °C (-40 ... 185 °F)
<b>Mekaniska specifikationer</b>		
Anslutnings typ		Kabel PUR , 2 m
Ledartvärsnitt		0,34 mm <sup>2</sup>
Kapslingsmaterial		Mässing, förnicklad
Avkännings yta		PBT
Skyddsklass		IP67
Stomme		100 g
Åtdragningsmoment befästningskruvar		max. 10 Nm

## Anslutning



## Installation



## Tillbehör

	<b>BF 12</b>	Fäste, 12 mm
---	--------------	--------------