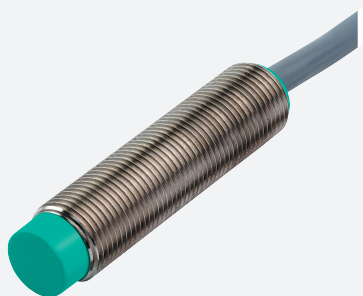


## Sensore induttivo

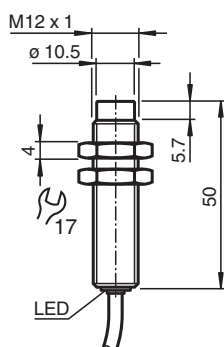
### NEN10-12GM50-E3



- Maggiore distanza di commutazione
- 10 mm non allineato



## Dimensioni



## Dati tecnici

Dati generali		
Funzione di commutazione		Normalmente chiuso (NC)
Tipo di uscita		PNP
Distanza di comando misura	$s_n$	10 mm
Montaggio incorporato		non incorporab.
Polarità d'uscita		DC
Distanza di comando sicura	$s_a$	0 ... 8,1 mm
Elemento di comando		Acciaio per l'edilizia, p.es. 1.0037, S235JR (ex St37-2) 30 mm x 30 mm x 1 mm
Fattore di riduzione $r_{Al}$		0,45
Fattore di riduzione $r_{Cu}$		0,4
Fattore di riduzione $r_{1.4301}$		0,75
Fattore di riduzione $r_{Ms}$		0,45
Tipo di uscita		3-fili
Dati specifici		
Condizioni di montaggio		
A		in acciaio 1.0037 (St37): 10 mm

Data di edizione: 2023-01-25 Data di stampare: 2023-01-25 : 231720\_ita.pdf

Consultate "Note generali relative alle informazioni sui prodotti Pepperl+Fuchs".

Pepperl+Fuchs Group  
www.pepperl-fuchs.com

USA: +1 330 486 0001  
fa-info@us.pepperl-fuchs.com

Germania: +49 621 776 1111  
fa-info@de.pepperl-fuchs.com

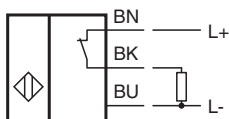
Singapore: +65 6779 9091  
fa-info@sg.pepperl-fuchs.com

 PEPPERL+FUCHS

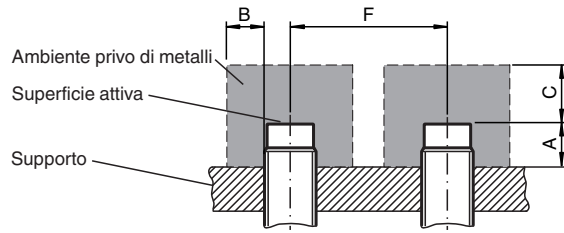
## Dati tecnici

B		12 mm
C		30 mm
F		42 mm
Tensione di esercizio	$U_B$	10 ... 30 V DC
Frequenza di commutazione	f	0 ... 600 Hz
Isteresi	H	0,06 ... 1 mm
Protezione da scambio di polarità		sì
Protezione da cortocircuito		a fasi
Resistenza ai sovraccarichi		sì
Sicurezza contro rottura filo		sì
Soppressione impulso di attivazione		sì
Oscillazione		10 %
Caduta di tensione	$U_d$	$\leq 2$ V
Ripetibilità	R	0,3 mm
Corrente di esercizio	$I_L$	0 ... 200 mA , al di sopra di 70°C max. 150 mA
Corrente residua	$I_r$	$\leq 10$ $\mu$ A
Corrente in assenza di carico	$I_0$	$\leq 15$ mA
Ritardo di disponibilità	$t_v$	$\leq 50$ ms
Display stato elettrico		LED, giallo
<b>Parametri Functional Safety</b>		
MTTF <sub>d</sub>		1740 a
Durata dell'utilizzo (T <sub>M</sub> )		20 a
Grado di copertura della diagnosi (DC)		0 %
<b>Conformità agli standard e alle direttive</b>		
Standard di conformità		
Norme		EN 60947-5-2:2007 IEC 60947-5-2:2007
<b>Omologazioni e certificati</b>		
omologazione UL		cULus Listed, General Purpose
Omologazione CCC		I prodotti con tensione di esercizio $\leq 36$ V non sono soggetti al regime di autorizzazione e pertanto non sono provvisti di marcatura CCC.
<b>Condizioni ambientali</b>		
Temperatura ambiente		-25 ... 85 °C (-13 ... 185 °F)
Temperatura di stoccaggio		-40 ... 85 °C (-40 ... 185 °F)
<b>Dati meccanici</b>		
Tipo di collegamento		Cavo PUR , 2 m
Sezione filo		0,34 mm <sup>2</sup>
Materiale della scatola		Ottone, nichelato
Superficie anteriore		PBT
Grado di protezione		IP67
Peso		100 g
Coppia serraggio viti di fissaggio		max. 10 Nm


## Assegnazione collegamento



## Installazione



## Accessori

	<b>BF 12</b>	Flangia di fissaggio, 12 mm
---	--------------	-----------------------------