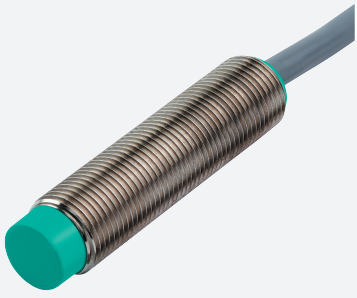


Sensor inductivo

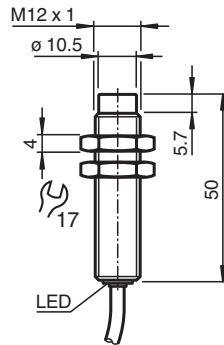
NEN10-12GM50-E3



- Rango de conmutación elevado
- 10 mm no enrasado



Dimensiones



Datos técnicos

Datos generales

Función de conmutación		Normalmente cerrado (NC)
Tipo de salida		PNP
Distancia de conmutación de medición	s_n	10 mm
Instalación		no enrasado
Polaridad de salida		CC
Distancia de conmutación asegurada	s_a	0 ... 8,1 mm
Elementos de manejo		Acero estructural, p. ej. 1.0037, S235JR (anteriormente St37-2) 30 mm x 30 mm x 1 mm
Factor de reducción r_{AI}		0,45
Factor de reducción r_{Cu}		0,4
Factor de reducción $r_{1,4301}$		0,75
Factor de reducción r_{Ms}		0,45
Tipo de salida		3-hilos

Datos característicos

Condiciones de montaje		
A		en acero 1.0037 (St37): 10 mm

Fecha de publicación: 2023-01-25 Fecha de edición: 2023-01-25 : 231720_spa.pdf

Consulte "Notas generales sobre la información de los productos de Pepperl+Fuchs".

Pepperl+Fuchs Group
www.pepperl-fuchs.com

EE. UU.: +1 330 486 0001
fa-info@us.pepperl-fuchs.com

Alemania: +49 621 776 1111
fa-info@de.pepperl-fuchs.com

Singapur: +65 6779 9091
fa-info@sg.pepperl-fuchs.com

PF PEPPERL+FUCHS

Datos técnicos

B		12 mm
C		30 mm
F		42 mm
Tensión de trabajo	U_B	10 ... 30 V CC
Frecuencia de conmutación	f	0 ... 600 Hz
Histéresis	H	0,06 ... 1 mm
Protección contra la inversión de polaridad		si
Protección contra cortocircuito		sincronizado
Resistencia a sobrecargas		si
Protección frente a rotura de alambre		si
Atenuación de impulso de conexión		si
Rizado		10 %
Caída de tensión	U_d	≤ 2 V
Repetibilidad	R	0,3 mm
Corriente de trabajo	I_L	0 ... 200 mA , superiores a 70 ° C max. 150 mA
Corriente residual	I_r	$\leq 10 \mu\text{A}$
Corriente en vacío	I_0	≤ 15 mA
Retardo a la disponibilidad	t_v	≤ 50 ms
Indicación del estado de conmutación		LED, amarillo

Datos característicos de seguridad funcional

MTTF _d		1740 a
Duración de servicio (T _M)		20 a
Factor de cobertura de diagnóstico (DC)		0 %

Conformidad con Normas y Directivas

Conformidad con la normativa		
Estándares		EN 60947-5-2:2007 IEC 60947-5-2:2007

Autorizaciones y Certificados

Autorización UL		cULus Listed, General Purpose
Autorización CCC		Los productos cuya tensión de trabajo máx. ≤ 36 V no llevan el marcado CCC, ya que no requieren aprobación.

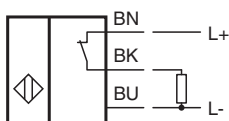
Condiciones ambientales

Temperatura ambiente		-25 ... 85 °C (-13 ... 185 °F)
Temperatura de almacenaje		-40 ... 85 °C (-40 ... 185 °F)

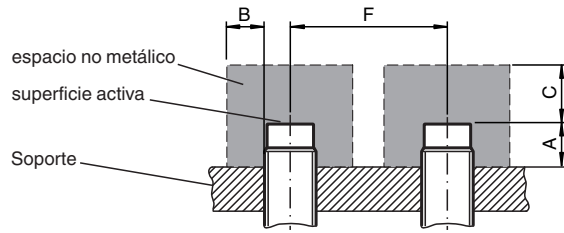
Datos mecánicos

Tipo de conexión		Cable PUR , 2 m
Sección transversal		0,34 mm ²
Material de la carcasa		latón, niquelado
Superficie frontal		PBT
Grado de protección		IP67
Masa		100 g
Momento de apriete de los tornillos de fijación		máx. 10 Nm

Asignación de conexión



Instalación



Accesorios

	BF 12	Brida de fijación, 12 mm
--	--------------	--------------------------