



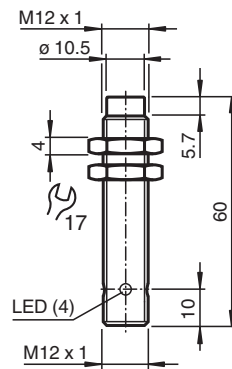
# Détecteur inductif

## NEN10-12GM50-E0-V1

- Portée augmentée
- 10 mm, non noyable



### Dimensions



### Données techniques

Caractéristiques générales		
Fonction de commutation		Normalement ouvert (NO)
Type de sortie		NPN
Portée nominale	$s_n$	10 mm
Montage		non noyable
Polarité de sortie		CC
Portée de travail	$s_a$	0 ... 8,1 mm
Élément de commande		Acier de construction, p. ex. 1.0037, S235JR (ancien St37-2) 30 mm x 30 mm x 1 mm
Facteur de réduction $r_{Al}$		0,45
Facteur de réduction $r_{Cu}$		0,4
Facteur de réduction $r_{1.4301}$		0,75
Facteur de réduction $r_{Ms}$		0,45
Type de sortie		3 fils
Valeurs caractéristiques		
Conditions de montage		
A		en acier 1.0037 (St37) : 10 mm

Date de publication: 2023-01-25 Date d'édition: 2023-01-25 : 231721\_fra.pdf

Reportez-vous aux « Remarques générales sur les informations produit de Pepperl+Fuchs ».

Groupe Pepperl+Fuchs  
www.pepperl-fuchs.com

États-Unis : +1 330 486 0001  
fa-info@us.pepperl-fuchs.com

Allemagne : +49 621 776 1111  
fa-info@de.pepperl-fuchs.com

Singapour : +65 6779 9091  
fa-info@sg.pepperl-fuchs.com

**PF** PEPPERL+FUCHS

## Données techniques

B		12 mm
C		30 mm
F		42 mm
Tension d'emploi	$U_B$	10 ... 30 V CC
Fréquence de commutation	f	0 ... 600 Hz
Course différentielle	H	0,06 ... 1 mm
Protection contre l'inversion de polarité		oui
Protection contre les courts-circuits		pulsé
Résistance aux surcharges		oui
Sécurité rupture de fil		oui
Suppression d'impulsion de mise en marche		oui
Ondulation		10 %
Chute de tension	$U_d$	$\leq 2$ V
Reproductibilité	R	0,3 mm
Courant d'emploi	$I_L$	0 ... 200 mA , supérieures à 70 ° C max. 150 mA
Courant résiduel	$I_r$	$\leq 10 \mu A$
Consommation à vide	$I_0$	$\leq 15$ mA
Retard à la disponibilité	$t_v$	$\leq 50$ ms
Visualisation de l'état de commutation		LED jaune

### Valeurs caractéristiques pour la sécurité fonctionnelle

MTTF <sub>d</sub>		1740 a
Durée de mission (T <sub>M</sub> )		20 a
Couverture du diagnostic (DC)		0 %

### conformité de normes et de directives

Conformité aux normes		
Normes		EN 60947-5-2:2007 IEC 60947-5-2:2007

### Agréments et certificats

Agrément UL		cULus Listed, General Purpose
agrément CCC		Les produits dont la tension de service est $\leq 36$ V ne sont pas soumis à cette homologation et ne portent donc pas le marquage CCC.

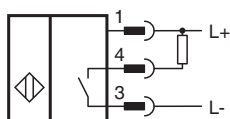
### Conditions environnementales

Température ambiante		-25 ... 85 °C (-13 ... 185 °F)
Température de stockage		-40 ... 85 °C (-40 ... 185 °F)

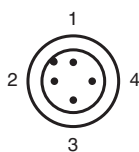
### Caractéristiques mécaniques

Type de raccordement		Fiche de connecteur M12 x 1 , 4 broches
Matériau du boîtier		laiton nickelé
Face sensible		PBT
Degré de protection		IP67
Masse		20 g
Couple de serrage des vis de fixation		max. 10 Nm

## Connexion



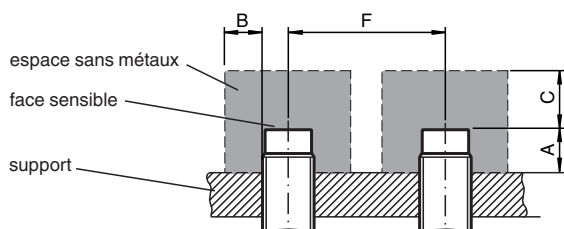
## Affectation des broches



Couleur des fils selon EN 60947-5-2

1	BN
2	WH
3	BU
4	BK

## Installation



## Accessoires

	<b>BF 12</b>	bride de fixation, 12 mm
	<b>V1-G-2M-PUR</b>	Cordon femelle monofilaire droit M12 à codage A, 4 broches, câble PUR gris
	<b>V1-W-2M-PUR</b>	Cordon femelle monofilaire coudé M12 à codage A, 4 broches, câble PUR gris

Date de publication: 2023-01-25 Date d'édition: 2023-01-25 : 231721\_fra.pdf

Reportez-vous aux « Remarques générales sur les informations produit de Pepperl+Fuchs ».