

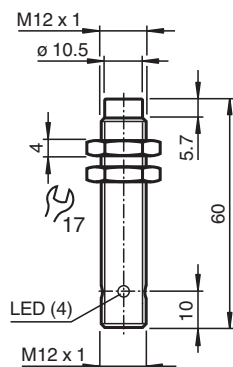


Sensore induttivo NEN10-12GM50-E0-V1

- Maggiore distanza di commutazione
- 10 mm non allineato



Dimensioni



Dati tecnici

| Dati generali | | |
|-----------------------------------|-------|--|
| Funzione di commutazione | | Normalmente aperto (NA) |
| Tipo di uscita | | NPN |
| Distanza di comando misura | s_n | 10 mm |
| Montaggio incorporato | | non incorporab. |
| Polarità d'uscita | | DC |
| Distanza di comando sicura | s_a | 0 ... 8,1 mm |
| Elemento di comando | | Acciaio per l'edilizia, p.es. 1.0037, S235JR (ex St37-2) 30 mm x 30 mm x 1 mm |
| Fattore di riduzione r_{AI} | | 0,45 |
| Fattore di riduzione r_{Cu} | | 0,4 |
| Fattore di riduzione $r_{1.4301}$ | | 0,75 |
| Fattore di riduzione r_{Ms} | | 0,45 |
| Tipo di uscita | | 3-fili |
| Dati specifici | | |
| Condizioni di montaggio | | |
| A | | in acciaio 1.0037 (St37): 10 mm |

Data di edizione: 2023-01-25 Data di stampare: 2023-01-25 : 231721_ita.pdf

Consultate "Note generali relative alle informazioni sui prodotti Pepperl+Fuchs".

Pepperl+Fuchs Group
www.pepperl-fuchs.com

USA: +1 330 486 0001
fa-info@us.pepperl-fuchs.com

Germania: +49 621 776 1111
fa-info@de.pepperl-fuchs.com

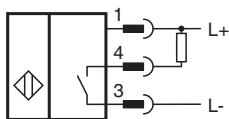
Singapore: +65 6779 9091
fa-info@sg.pepperl-fuchs.com

pf PEPPERL+FUCHS

Dati tecnici

| | | |
|--|-------|--|
| B | | 12 mm |
| C | | 30 mm |
| F | | 42 mm |
| Tensione di esercizio | U_B | 10 ... 30 V DC |
| Frequenza di commutazione | f | 0 ... 600 Hz |
| Isteresi | H | 0,06 ... 1 mm |
| Protezione da scambio di polarità | | sì |
| Protezione da cortocircuito | | a fasi |
| Resistenza ai sovraccarichi | | sì |
| Sicurezza contro rottura filo | | sì |
| Soppressione impulso di attivazione | | sì |
| Oscillazione | | 10 % |
| Caduta di tensione | U_d | ≤ 2 V |
| Ripetibilità | R | 0,3 mm |
| Corrente di esercizio | I_L | 0 ... 200 mA , al di sopra di 70°C max. 150 mA |
| Corrente residua | I_r | ≤ 10 μ A |
| Corrente in assenza di carico | I_0 | ≤ 15 mA |
| Ritardo di disponibilità | t_v | ≤ 50 ms |
| Display stato elettrico | | LED, giallo |
| Parametri Functional Safety | | |
| MTTF _d | | 1740 a |
| Durata dell'utilizzo (T _M) | | 20 a |
| Grado di copertura della diagnosi (DC) | | 0 % |
| Conformità agli standard e alle direttive | | |
| Standard di conformità | | |
| Norme | | EN 60947-5-2:2007 IEC 60947-5-2:2007 |
| Omologazioni e certificati | | |
| omologazione UL | | cULus Listed, General Purpose |
| Omologazione CCC | | I prodotti con tensione di esercizio ≤ 36 V non sono soggetti al regime di autorizzazione e pertanto non sono provvisti di marcatura CCC. |
| Condizioni ambientali | | |
| Temperatura ambiente | | -25 ... 85 °C (-13 ... 185 °F) |
| Temperatura di stoccaggio | | -40 ... 85 °C (-40 ... 185 °F) |
| Dati meccanici | | |
| Tipo di collegamento | | Connettore a spina M12 x 1 , 4 poli |
| Materiale della scatola | | Ottone, nichelato |
| Superficie anteriore | | PBT |
| Grado di protezione | | IP67 |
| Peso | | 20 g |
| Coppia serraggio viti di fissaggio | | max. 10 Nm |

Collegamento



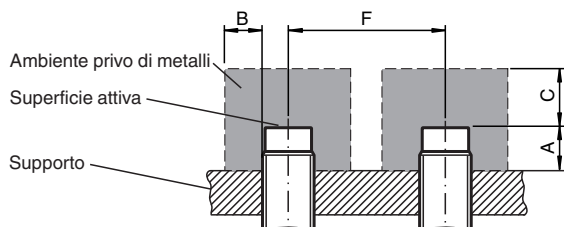
Assegnazione collegamento






Colori dei conduttori secondo la EN 60947-5-2

| | |
|---|----|
| 1 | BN |
| 2 | WH |
| 3 | BU |
| 4 | BK |

Installazione



Accessori

| | | |
|---|--------------------|---|
|  | BF 12 | Flangia di fissaggio, 12 mm |
|  | V1-G-2M-PUR | Connettore femmina a terminale singolo M12 diritto con codifica A, 4 pin, cavo in PUR grigio |
|  | V1-W-2M-PUR | Connettore femmina a terminale singolo M12 angolato con codifica A, 4 pin, cavo in PUR grigio |