

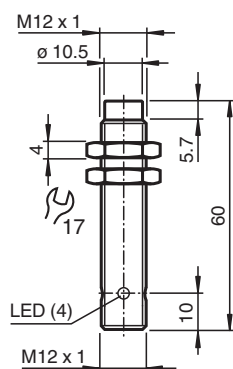


Détecteur inductif NEN10-12GM50-E1-V1

- Portée augmentée
- 10 mm, non noyable



Dimensions



Données techniques

Caractéristiques générales	
Fonction de commutation	Normalement fermé (NC)
Type de sortie	NPN
Portée nominale	s_n 10 mm
Montage	non noyable
Polarité de sortie	CC
Portée de travail	s_a 0 ... 8,1 mm
Élément de commande	Acier de construction, p. ex. 1.0037, S235JR (ancien St37-2) 30 mm x 30 mm x 1 mm
Facteur de réduction r_{Al}	0,45
Facteur de réduction r_{Cu}	0,4
Facteur de réduction $r_{1.4301}$	0,75
Facteur de réduction r_{Ms}	0,45
Type de sortie	3 fils
Valeurs caractéristiques	
Conditions de montage	
A	en acier 1.0037 (St37) : 10 mm

Date de publication: 2023-01-25 Date d'édition: 2023-01-25 : 231722_fra.pdf

Reportez-vous aux « Remarques générales sur les informations produit de Pepperl+Fuchs ».

Groupe Pepperl+Fuchs
www.pepperl-fuchs.com

États-Unis : +1 330 486 0001
fa-info@us.pepperl-fuchs.com

Allemagne : +49 621 776 1111
fa-info@de.pepperl-fuchs.com

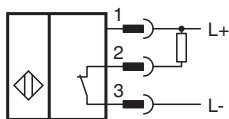
Singapour : +65 6779 9091
fa-info@sg.pepperl-fuchs.com

PF PEPPERL+FUCHS

Données techniques

B		12 mm
C		30 mm
F		42 mm
Tension d'emploi	U_B	10 ... 30 V CC
Fréquence de commutation	f	0 ... 600 Hz
Course différentielle	H	0,06 ... 1 mm
Protection contre l'inversion de polarité		oui
Protection contre les courts-circuits		pulsé
Résistance aux surcharges		oui
Sécurité rupture de fil		oui
Suppression d'impulsion de mise en marche		oui
Ondulation		10 %
Chute de tension	U_d	≤ 2 V
Reproductibilité	R	0,3 mm
Courant d'emploi	I_L	0 ... 200 mA , supérieures à 70 ° C max. 150 mA
Courant résiduel	I_r	≤ 10 μ A
Consommation à vide	I_o	≤ 15 mA
Retard à la disponibilité	t_v	≤ 50 ms
Visualisation de l'état de commutation		LED jaune
Valeurs caractéristiques pour la sécurité fonctionnelle		
MTTF _d		1740 a
Durée de mission (T _M)		20 a
Couverture du diagnostic (DC)		0 %
conformité de normes et de directives		
Conformité aux normes		
Normes		EN 60947-5-2:2007 IEC 60947-5-2:2007
Agréments et certificats		
Agrément UL		cULus Listed, General Purpose
agrément CCC		Les produits dont la tension de service est ≤ 36 V ne sont pas soumis à cette homologation et ne portent donc pas le marquage CCC.
Conditions environnementales		
Température ambiante		-25 ... 85 °C (-13 ... 185 °F)
Température de stockage		-40 ... 85 °C (-40 ... 185 °F)
Caractéristiques mécaniques		
Type de raccordement		Fiche de connecteur M12 x 1 , 4 broches
Matériau du boîtier		laiton nickelé
Face sensible		PBT
Degré de protection		IP67
Masse		20 g
Couple de serrage des vis de fixation		max. 10 Nm

Connexion



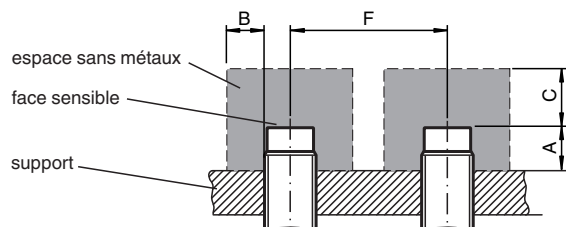
Affectation des broches



Couleur des fils selon EN 60947-5-2

1	BN
2	WH
3	BU
4	BK

Installation



Accessoires

	BF 12	bride de fixation, 12 mm
	V1-G-2M-PUR	Cordon femelle monofilaire droit M12 à codage A, 4 broches, câble PUR gris
	V1-W-2M-PUR	Cordon femelle monofilaire coudé M12 à codage A, 4 broches, câble PUR gris