

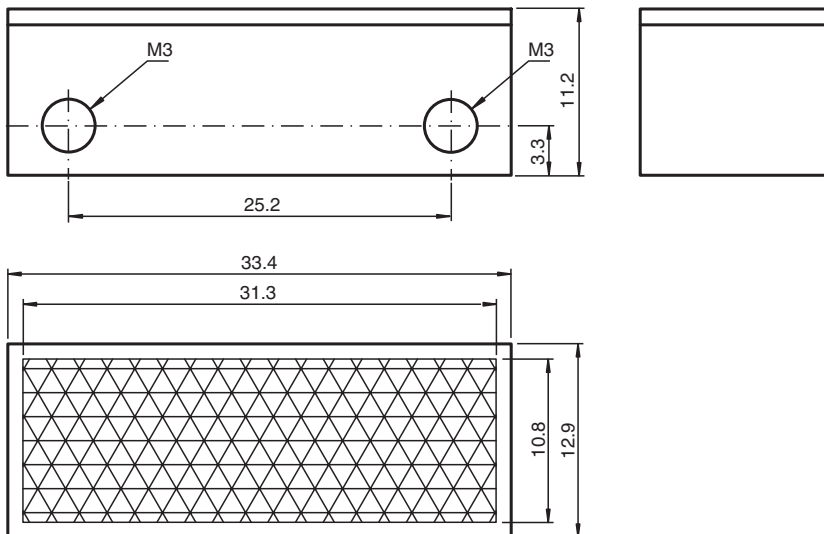
Reflektor REF-H33



- Metall-Gewindeeinsatz für M3

Reflektor mit Schraubbefestigung

Abmessungen



Veröffentlichungsdatum: 2020-04-06 Ausgabedatum: 2020-06-30 Dateiname: 232251_ger.pdf

Technische Daten

Allgemeine Daten

Bauform rechteckig

Umgebungsbedingungen

Umgebungstemperatur -25 ... 65 °C (-13 ... 149 °F)

Mechanische Daten

Material PMMA/ABS

Abmessungen 33,3 mm x 12,8 mm x 11 mm

Befestigung Metall-Gewindeeinsatz M3

Beachten Sie „Allgemeine Hinweise zu Pepperl+Fuchs-Produktinformationen“.

Pepperl+Fuchs-Gruppe
www.pepperl-fuchs.com

USA: +1 330 486 0001
fa-info@us.pepperl-fuchs.com

Deutschland: +49 621 776 1111
fa-info@de.pepperl-fuchs.com

Singapur: +65 6779 9091
fa-info@sg.pepperl-fuchs.com

pf PEPPERL+FUCHS

Zubehör

| | | |
|---|---------------------|--|
|  | OMH-ML100-09 | Montagehilfe für Rundprofil ø 12 mm oder Flachprofil 1,5 mm ... 3 mm |
|  | OMH-10 | Montagehilfe |
|  | OMH-ML100-01 | Montagehilfe für Sensoren der Serie ML100, Befestigungswinkel |
|  | OMH-ML100-03 | Montagehilfe für Rundprofil ø 12 mm oder Flachprofil 1,5 mm ... 3 mm |
|  | OMH-ML100-04 | Montagehilfe für Sensoren der Serie ML100, Befestigungswinkel |
|  | OMH-ML100-05 | Montagehilfe für Sensoren der Serie ML100, Befestigungswinkel |