



Détecteur ultrasoniques en mode détection directe

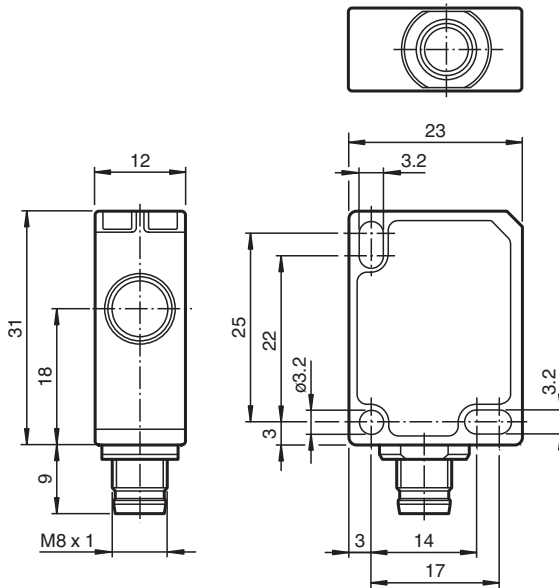
UB400-F77-E2-V31

- Boîtier miniature
- Entrée d'apprentissage
- Degré de protection IP67
- Visualisation de l'état de commutation, LED jaune

Détecteur ultrasoniques en mode détection directe



Dimensions



Données techniques

Caractéristiques générales

| | |
|---------------------------|---------------|
| Domaine de détection | 25 ... 400 mm |
| Domaine de réglage | 40 ... 400 mm |
| Zone aveugle | 0 ... 25 mm |
| Cible normalisée | 20 mm x 20 mm |
| Fréquence du transducteur | env. 300 kHz |
| Retard à l'appel | ≤ 75 ms |

Valeurs limites

| | |
|-----------------------------|------------|
| Longueur de câble autorisée | max. 300 m |
|-----------------------------|------------|

Éléments de visualisation/réglage

Date de publication: 2023-02-16 Date d'édition: 2023-02-16 : 233240_fra.pdf

Reportez-vous aux « Remarques générales sur les informations produit de Pepperl+Fuchs ».

Groupe Pepperl+Fuchs
www.pepperl-fuchs.com

États-Unis : +1 330 486 0001
fa-info@us.pepperl-fuchs.com

Allemagne : +49 621 776 1111
fa-info@de.pepperl-fuchs.com

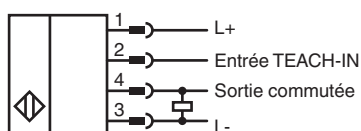
Singapour : +65 6779 9091
fa-info@sg.pepperl-fuchs.com

PF PEPPERL+FUCHS

Données techniques

| | | |
|--|-------|---|
| LED jaune | | état de commutation et clignotant : TEACH-IN |
| Caractéristiques électriques | | |
| Tension assignée d'emploi | U_e | 24 V CC |
| Tension d'emploi | U_B | 20 ... 30 V CC , ondulation 10 % _{SS} ; 12 ... 20 V CC Sensibilité réduite à 90 % |
| Consommation à vide | I_0 | ≤ 20 mA |
| Retard à la disponibilité | t_v | ≤ 150 ms |
| Entrée | | |
| Type d'entrée | | 1 entrée de programmation |
| Niveau | | niveau bas : 0 ... 0,7 V (Apprentissage actif) niveau haut : U_B ou entrée ouverte (Apprentissage inactif) |
| Impédance d'entrée | | 16 kΩ |
| Durée de l'impulsion | | ≥ 3 s |
| Sortie | | |
| Type de sortie | | 1 sortie, à fermeture PNP |
| Courant assigné d'emploi | I_e | 200 mA , protégée contre les courts-circuits/ surtensions |
| Chute de tension | U_d | ≤ 2 V |
| Reproductibilité | | ± 1 mm |
| Fréquence de commutation | f | 5 Hz |
| Course différentielle | H | typ. 4 mm |
| Courant résiduel | I_r | ≤ 0,01 mA |
| Influence de la température | | 0,17 %/K |
| conformité de normes et de directives | | |
| Conformité aux normes | | |
| Normes | | EN CEI 60947-5-2:2020 CEI 60947-5-2:2019 |
| Agréments et certificats | | |
| Agrément UL | | cULus Listed, Class 2 Power Source |
| agrément CCC | | Les produits dont la tension de service est ≤36 V ne sont pas soumis à cette homologation et ne portent donc pas le marquage CCC. |
| Conditions environnementales | | |
| Température ambiante | | -25 ... 70 °C (-13 ... 158 °F) |
| Température de stockage | | -40 ... 85 °C (-40 ... 185 °F) |
| Résistance aux chocs | | 30 g , 11 ms Durée |
| Tenue admissible aux vibrations | | 10 ... 55 Hz , Amplitude ± 1 mm |
| Caractéristiques mécaniques | | |
| Type de raccordement | | connecteur M8 x 1 , 4 broches |
| Degré de protection | | IP67 |
| Matériau | | |
| Boîtier | | Polycarbonate |
| Transducteur | | résine époxy/mélange de billes de verre; mousse polyuréthane |
| position d'intégration | | quelconque |
| Masse | | 10 g |
| Couple de serrage des vis de fixation | | max. 0,2 Nm |
| Réglage d'usine | | |
| Sortie | | Point de commutation : 400 mm |

Connexion



Affectation des broches

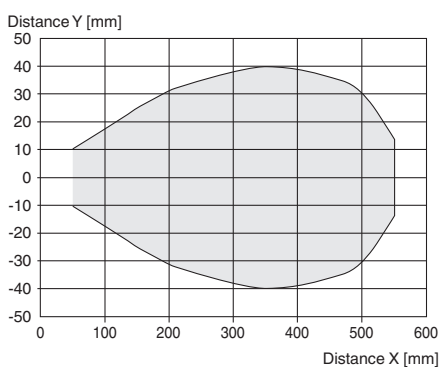


Couleur des fils selon EN 60947-5-2

| | |
|---|----|
| 1 | BN |
| 2 | WH |
| 3 | BU |
| 4 | BK |

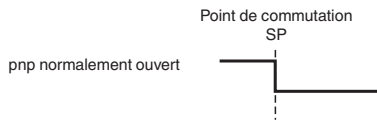
Courbe caractéristique

Courbe de réponse caractéristique








Courbe caractéristique

Mode point de commutation



Accessoires

| | | |
|---|-----------------------|---|
|  | UB-PROG4-V31 | Appareil de programmation pour capteurs à ultrasons avec entrée d'apprentissage à la broche 2 |
|  | OMH-ML7-01 | Support de montage pour les capteurs de la série ML7 et ML8, Angle de fixation |
|  | V31-GM-2M-PVC | Cordon femelle monofilaire droit M8 à codage A, 4 broches, câble PVC gris |
|  | V31-WM-2M-PVC | Cordon femelle monofilaire coudé M8 à codage A, 4 broches, câble PVC gris |
|  | MH-R20x/F77-03 | support de montage |

Informations supplémentaires

Possibilités de réglage

Le détecteur est équipé d'une sortie de commutation offrant 1 point de commutation réglable. Le point de commutation est réglé à l'aide de l'entrée d'apprentissage du détecteur.

Documentation complémentaire

Pour plus d'informations sur la programmation via l'entrée d'apprentissage, reportez-vous aux instructions de mise en service.