



Codifica d'ordine

ML4.2-8-H-40-IR/DS/40b/110/115

Sensore fotoelettrico a riflessione con attenuazione dello sfondo

Con connettore a spina (M8 x 1), 4 poli

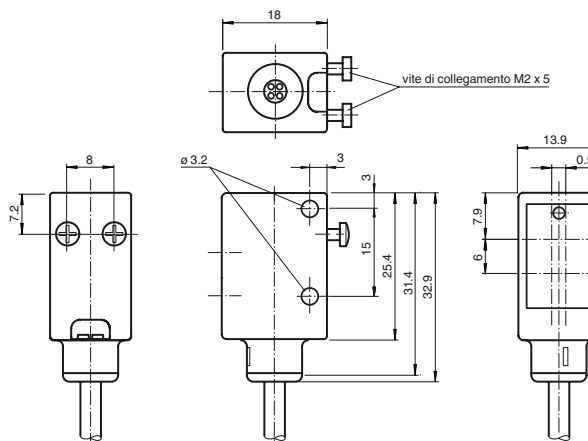
Caratteristiche

- Doppio sensore con due spot luminosi
- Punti luminosi interni "OPPURE" collegati
- Precisa attenuazione dello sfondo
- Differenza bianco-nero molto piccola
- Anelli di fissaggio in metallo rinforzato
- Versione non manomettibile grazie all'impossibilità di eseguire impostazioni
- Uscita in contofase

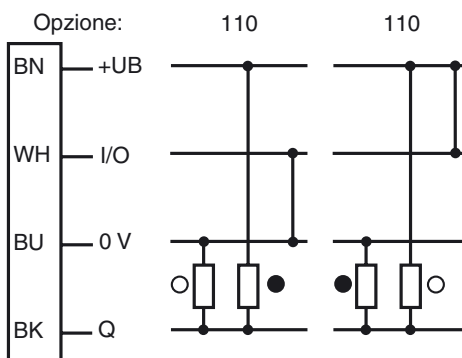
Certificazione

La serie ML4.2 è caratterizzata da un design standard, robusto e potente in un alloggiamento miniaturizzato. L'alloggiamento offre il grado di protezione IP67/IP69K, una lente antigraffio e resistente agli agenti chimici, LED ad alta visibilità e robuste bocchette metalliche per il montaggio. Sono disponibili sensori regolabili e a prova di manomissione con un'uscita push-pull e un interruttore light ON/dark ON elettrico. I sensori hanno un limite di luce ambiente elevato. I riflessi dallo sfondo vengono soppressi. Lo spot luminoso nitido e insolitamente piccolo e i tempi di risposta rapidi offrono la massima precisione di commutazione sui bordi degli oggetti. Sono disponibili entrambe le sorgenti luminose rosse e infrarosse. Il soppressore dello sfondo a fuoco fisso e ad alte prestazioni è una funzione utile. I sensori sono ideali per il rilevamento preciso di oggetti e per una vasta gamma di applicazioni.

Dimensioni

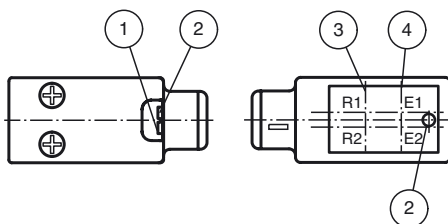


Allacciamento elettrico



- = Intervento in presenza di luce
- = commutazione sullo scuro

Indicatori/Elementi di comando



1	display in funzione	verde
2	indicazione dello stato di commutazione	giallo
3	asse ricevitore	
4	asse emettitore	

Data di edizione: 2012-02-27 13:46 Data di stampare: 2012-02-27 234105_ita.xml

Dati tecnici**Dati generali**

Campo di scansione	10 ... 40 mm
Campo di scansione max.	10 ... 50 mm
Attenuazione dello sfondo	a partire da 50 mm
Trasmittitore fotoelettrico	2 IRED
Tipo di luce	infrarosso, luce variabile , 880 nm
Differenza bianco-nero (6%/90%)	circa. 1 mm
Diametro chiazza luce	2 spot luminosi: Ampiezza 3,5 mm Distanza 9 mm a 40 mm
Angolo di apertura	circa. 5 °
Limite luce estranea	
Luce equivalente	40000 Lux
Luce intermittente	5000 Lux

Caratteristiche sicurezza funzionale

MTTF _d	1940 a
Durata dell'utilizzo (T _M)	20 a
Grado di copertura della diagnosi (DC)	0 %

Indicatori / Elementi di comando

Indicatore di esercizio	LED verde, acceso in modo permanente Power on , Indicatore di sottotensione: LED verde a pulsazioni (circa 0,8 Hz) , corto circuito : LED verde lampeggiante (circa 4 Hz)
Indicatore delle funzioni	LED giallo: lampeggiamento in presenza di un oggetto riconosciuto

Dati elettrici

Tensione di esercizio	U _B	10 ... 30 V DC
Ondulazione		10 %
Corrente a vuoto	I ₀	< 20 mA

Uscita

Tipo di circuito	Commutabile elettronicamente su intervento per presenza/ assenza di luce	
Uscita del segnale	1 uscita in controfase, a prova di cortocircuito, a polarità protetta	
Tensione di comando	max. 30 V DC	
Corrente di comando	max. 100 mA	
Caduta di tensione	U _d	≤ 2,5 V DC
Frequenza di commutazione	f	500 Hz
Tempo di reazione		1 ms

Condizioni ambientali

Temperatura ambiente	-20 ... 60 °C (-4 ... 140 °F)
Temperatura di magazzino	-20 ... 75 °C (-4 ... 167 °F)

Dati meccanici

Classe di protezione	IP67 / IP69K
Allacciamento	Cavo fisso 2 m
Materiale	
Involucro	ABS (polistirolo)
Uscita luce	Lastra di vetro
Cavo	PUR
Massa	circa. 50 g

Conformità alle norme e alle direttive

Conformità alle norme	
Norma prodotto	EN 60947-5-2:2007 IEC 60947-5-2:2007
Resistenza agli urti	IEC / EN 60068, semisinusoidale, 40 g nel senso X, Y e Z
Resistenza alle vibrazioni	IEC / EN 60068-2-6, sinusoidale, 10 - 150 Hz, 5 g nel senso X, Y e Z

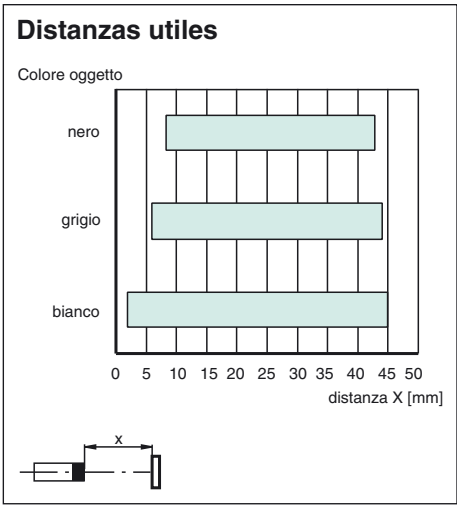
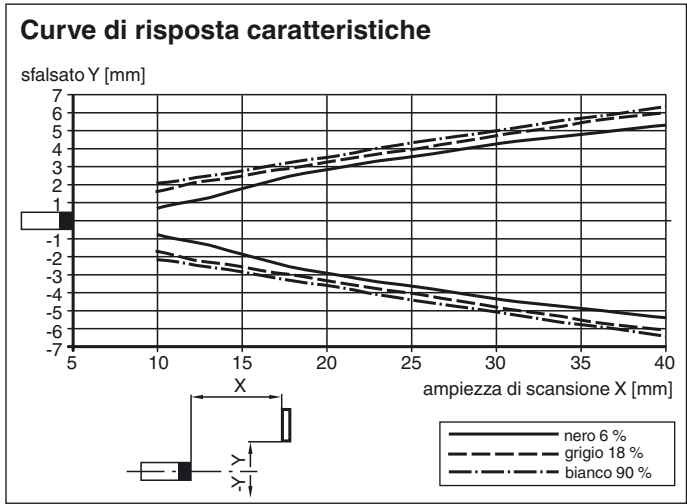
Omologazioni e certificati

Conformità CE	sì
omologazione UL	cULus Listed
Omologazione CCC	I prodotti con tensione di esercizio ≤36 V non sono soggetti al regime di autorizzazione e pertanto non sono provvisti di marcatura CCC.

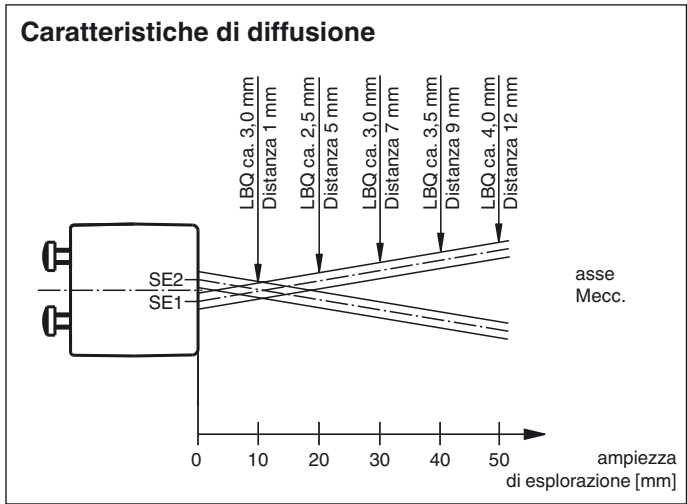
Accessori**OMH-4.1****OMH-ML6****OMH-ML6-U****OMH-ML6-Z**

Per altri accessori vedere il sito Internet
www.pepperl-fuchs.com

Curve/Diagrammi



Curve/Diagrammi



Data di edizione: 2012-02-27 13:46 Data di stampare: 2012-02-27 23:4105_ita.xml

Caratteristiche di emissione

