



Givare, induktiv

NBN3-F31K2M-Z8L-B13-S

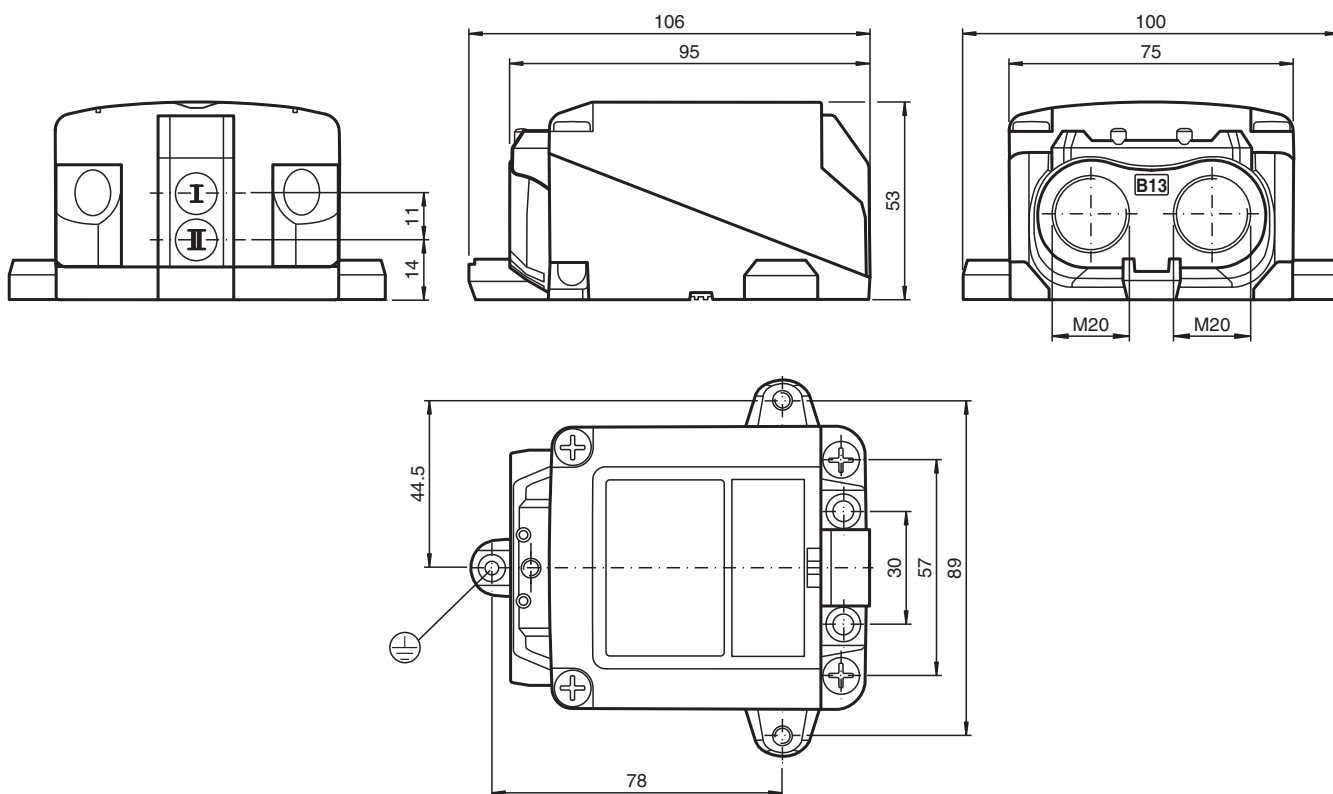
- Direkt påbyggnad på normdrivningar
- Kompatibel med alla processtyrningssystem
- Väderbeständigt hus för tillämpningar utomhus
- Robust metallbas
- Temperaturområde -40 till 75 °C (-40 till 167 °F)
- 2-tråds DC-givare med minimal läckström
- Statuslysdioder för sensor och magnetventil
- Snabbanslutningskontakter



Installation

Anslutningarna till sensorn är kapslade med stoppluggar som skyddar mot smuts och fukt. Om inte alla anslutningar används i din tillämpning, ska du försluta dem på sensorn permanent med resterande stoppluggar eller kontrollera att stoppluggarna är säkra och tätade vid första installation och normalt underhållsarbete. Vid behov drar du åt stoppluggarna till åtdragningsmomentet 1 Nm.

Mått



Kungöresedatum: 2023-05-11 Datum för utgåva: 2023-05-11 : 235083_swe.pdf

Se "Allmänna kommentarer om produktinformationen från Pepperl+Fuchs".

Pepperl+Fuchs Group
www.pepperl-fuchs.com

USA: +1 330 486 0001
fa-info@us.pepperl-fuchs.com

Tyskland: +49 621 776 1111
fa-info@de.pepperl-fuchs.com

Singapore: +65 6779 9091
fa-info@sg.pepperl-fuchs.com

pf PEPPERL+FUCHS

Tekniska data

Allmänna specifikationer		
Växlingsfunktion		2 x normalt öppen (NO)
Utgångstyp		2 trådar med minimal läckström
Känslavstånd	s_n	2,5 mm
Installation		ej fast påbyggbar
Utgångs typ		DC
Garanterat känslavstånd	s_a	0 ... 2,05 mm
Anslutnings sätt		2x 2-trådigt
Specifikationer		
Arbetsspänning	U_B	6 ... 30 V
Kopplingsfrekvens	f	0 ... 100 Hz
Hysteres	H	typ. 0,5 mm
Polaritetsskydd		tolerant mot felaktig polning
Kortslutningskydd		nej
Spänningsfall	U_d	≤ 6 V
Arbetsström	I_L	4 ... 100 mA
Läckström	I_r	100 ... 200 μ A typ. 160 μ A
Funktions indikering		LED, gul
Visning av ventiltillstånd		LED, gul
Specifikation funktionell säkerhet		
MTTF _d		684 a
Livslängd (T _M)		20 a
Feldetekteringsförmåga (DC)		0 %
Ventilkrets		
Spänning		max. 32 V DC
Ström		max. 240 mA
Kortslutningskydd		nej
Polaritetsskydd		Ja. Och om ventilkretsen polvänds så sätts LED-indikeringen ur funktion, vilket även ger mer tillgänglig effekt för magnetventilen
Norm- och riktlinjekonformitet		
Standardöverensstämmelse		
Standarder		EN 60947-5-2:2007 EN 60947-5-2/A1:2012 IEC 60947-5-2:2007 IEC 60947-5-2 AMD 1:2012 VDI / VDE 3845
Godkännanden och certifikat		
UL-godkännande		cULus Listed, General Purpose, Class 2 Power Source
Omgivningsförhållande		
Omgivningstemperatur		-40 ... 75 °C (-40 ... 167 °F) , restriktioner för användning i riskområde, se manual
Lagringstemperatur		-40 ... 85 °C (-40 ... 185 °F)
Mekaniska specifikationer		
Anslutning (system)		Skruvplint , Kabelförskruvning M20 x 1,5
Ledartvärsnitt (system)		1,5/2,5 mm ² flexibel/styv
Anslutning (ventil)		Skruvplint , Kabelförskruvning M20 x 1,5
Kapslingsmaterial		robust, genomskinlig polykarbonat (PC) optimerad för användning utomhus
Stommens underdel		pulverbelagt aluminium
Skyddsklass		IP66 / IP68 / IP69
Åtdragningsmoment befästningsskruvar		4 Nm ... 5 Nm
Åtdragningsmoment kåpskruvar		≤ 2 Nm
Åtdragningsmomentet för täcksruvar		1,5 Nm
Åtdragningsmoment, jordningsskrub		1,5 Nm
Åtdragningsmoment kabelförskruvning		M20 x 1,5 ; max. 11 Nm
Åtdragningsmoment för stopplugg		1 Nm

Kungörelsedatum: 2023-05-11 Datum för utgåva: 2023-05-11 : 235083_swe.pdf

Se "Allmänna kommentarer om produktinformationen från Pepperl+Fuchs".

 Pepperl+Fuchs Group
www.pepperl-fuchs.com

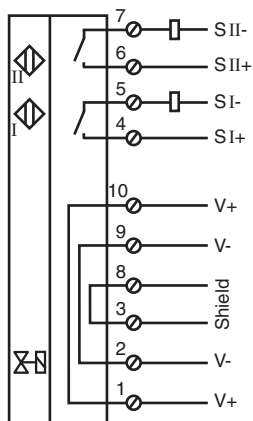
 USA: +1 330 486 0001
fa-info@us.pepperl-fuchs.com

 Tyskland: +49 621 776 1111
fa-info@de.pepperl-fuchs.com


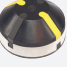
 Singapore: +65 6779 9091
fa-info@sg.pepperl-fuchs.com

 **PEPPERL+FUCHS**




Anslutning



Passande systemkomponenter

	BT115A	Manövrering för byggserie F31
	BT115X	Manövrering för byggserie F31

Tillbehör

	BT65-F31K2-RG-EN	Aktivator för F31K2-serien
	BT65A	Manövrering för byggserie F31
	BT65X	Manövrering för byggserie F31