



Snímač, induktivní NBN3-F31K2M-Z8L-B23-S

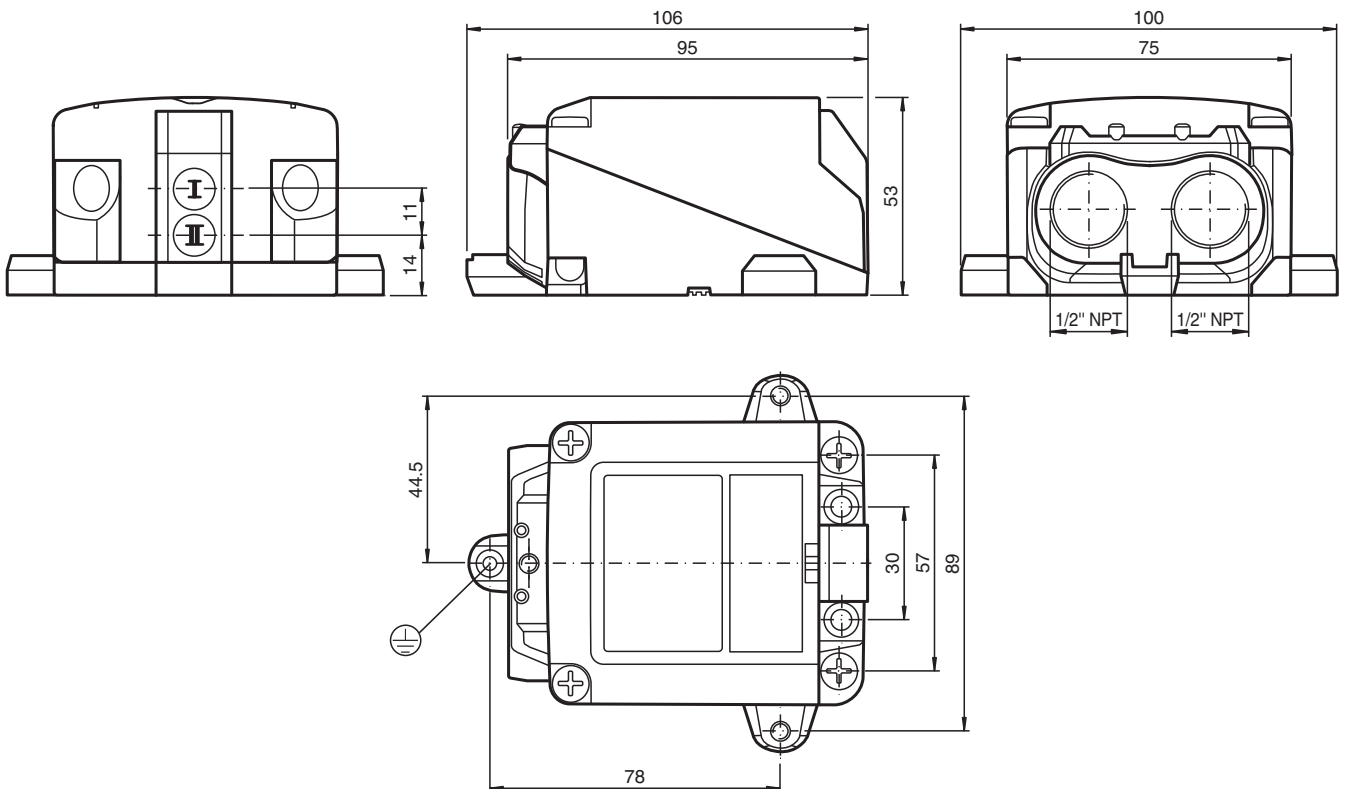
- Přímá nastavbová montáž na normované pohony
- Kompatibilní se všemi systémy na řízení procesů
- Pouzdro odolné vůči povětrnostním vlivům pro venkovní použití
- Odolná kovová základna
- Rozsah teplot -40 °C až 75 °C
- 2drátový ss. snímač s minimálním proudem ve vypnutém stavu
- Diody LED pro stav spínání senzoru a elektromagnetického ventilu
- 1/2" NPT vstup vedení
- Zásuvné svorky



Instalace

Připojení tohoto snímače jsou utěsněna zátkami před nečistotami a vlhkostí. Pokud nejsou ve vaší aplikaci využita všechna připojení, zbývající zátky na snímači trvale zaslepte nebo při prvotní montáži a pravidelné údržbě zkontrolujte, zda jsou správně nasazené a neprostupné. V případě potřeby utáhněte zátky utahovacím momentem 1 Nm.

Rozměry



Technické údaje

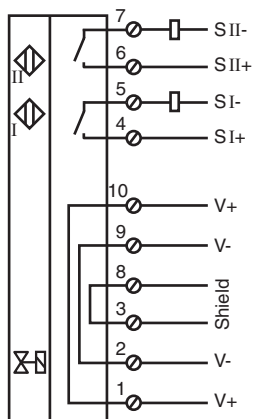
Všeobecné specifikace		
Spínací funkce		2x, normálně otevřený (NO)
Typ výstupu		2drátový s minimálním proudem ve vypnutém stavu
Spínací vzdálenost	s_n	2,5 mm
Montáž		nelze uspořádat zarovnaně
Polarita výstupu		stejnoseměrné
Pracovní rozsah	s_a	0 ... 2,05 mm
Typ výstupu		2x dva vodiče
Charakteristické hodnoty		
Provozní napětí	U_B	6 ... 30 V
Spínací frekvence	f	0 ... 100 Hz
Hystereze	H	typ. 0,5 mm
Ochrana proti přepólování		snášející přepólování
Ochrana proti zkratu		ne
Pokles napětí	U_d	≤ 6 V
Provozní proud	I_L	4 ... 100 mA
Zbytkový proud	I_r	100 ... 200 μ A typ. 160 μ A
Indikace stavu sepnutí		LED dioda, žlutá
Indikace stavu ventilu		LED dioda, žlutá
Parametry funkční bezpečnosti		
MTTF _d		684 a
Doba provozu (T_M)		20 a
Stupeň diagnostického pokrytí (DC)		0 %
Obvod s ventilem		
Napětí		max. 32 V stejnosměrné
Proud		max. 240 mA
Ochrana proti zkratu		ne
Ochrana proti přepólování		ano, s diodou LED signalizující obrácení výstupu mimo provoz, což znamená více energie pro elektromagnetický ventil
Shoda s normami a směrnici		
Shoda se standardy		
Normy		EN 60947-5-2:2007 EN 60947-5-2/A1:2012 IEC 60947-5-2:2007 IEC 60947-5-2 AMD 1:2012 VDI / VDE 3845
Schválení a certifikáty		
Schválení UL		cULus Listed, General Purpose, Class 2 Power Source
Okolní podmínky		
Okolní teplota		-40 ... 75 °C (-40 ... 167 °F)
Teplota při skladování		-40 ... 85 °C (-40 ... 185 °F)
Mechanické specifikace		
Připojení (na straně systému)		šroubová svorka , Šroubová kabelová přípojka 1/2" NPT
Průřez žíly vodiče (na straně systému)		1,5/2,5 mm ² pružný/tuhý-pevný
Připojení (na straně ventilu)		šroubová svorka , Šroubová kabelová přípojka 1/2" NPT
Materiál pouzdra		odolný, průsvitný polykarbonát (PC) určený pro venkovní použití
Spodní díl krytu/skříně		hliník, s práškovým nátěrem
Třída ochrany		IP66 / IP68 / IP69
Utahovací moment upevňovacích šroubů		4 Nm ... 5 Nm
Utahovací moment šroubů krytu		≤ 4 Nm
Utahovací moment šroubů krytu:		1,5 Nm
Utahovací moment, zemnicí šroub		1,5 Nm
Utahovací moment kabelového šroubení		Viz NEC (National Electrical Code), našroubujte ručně, poté dotáhněte klíčem (max. 3 otáčky)
Utahovací moment zátky		1 Nm

Datum publikace: 2023-05-11 Datum vydání: 2023-05-11 : 235085_cze.pdf






Viz část Všeobecné poznámky týkající se produktů společnosti Pepperl+Fuchs.

Pepperl+Fuchs Group
www.pepperl-fuchs.comUSA: +1 330 486 0001
fa-info@us.pepperl-fuchs.comNěmecko: +49 621 776 1111
fa-info@de.pepperl-fuchs.comSingapur: +65 6779 9091
fa-info@sg.pepperl-fuchs.com
 PEPPERL+FUCHS

Připojení



Příslušenství

	BT65-F31K2-RG-EN	Aktivátor pro řadu F31K2
	BT65A	Ovládací prvek pro konstrukční řadu F31
	BT65X	Ovládací prvek pro konstrukční řadu F31
	BT115A	Ovládací prvek pro konstrukční řadu F31
	BT115X	Ovládací prvek pro konstrukční řadu F31