



Sensore induttivo

NBN3-F31K2M-Z8L-B23-S

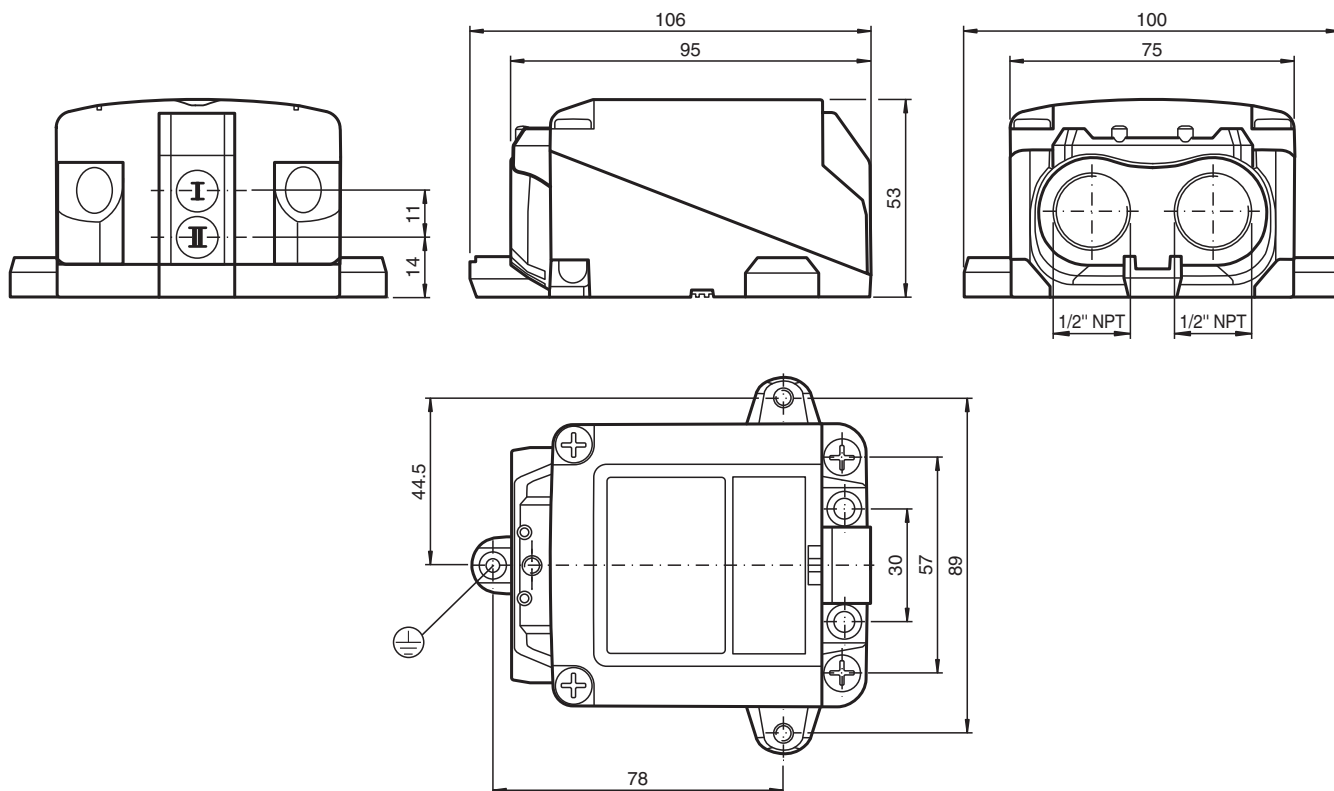
- Montaggio diretto su motore standard
- Compatibile con tutti i sistemi di controllo processo
- Contenitore resistente alle intemperie per applicazioni all'aperto
- Resistente base in metallo
- Gamma di temperature compresa tra -40 e 167 °F (da -40 °C a 75 °C)
- Sensore DC a 2 cavi con corrente minima in stato di blocco
- LED per stato di commutazione del sensore e dell'elettrovalvola
- Raccordo ingresso NPT 1/2"
- Terminali plug-in



Installazione

I collegamenti a questo sensore sono sigillati con tappi di chiusura per proteggerlo da sporcizia e umidità. Se, durante l'uso, non vengono utilizzati tutti i collegamenti, sigillare i tappi di chiusura rimanenti sul sensore in modo permanente o controllare che siano sicuri e impermeabili durante la prima installazione e l'esecuzione degli interventi di manutenzione ordinaria. Se necessario, serrare i tappi di chiusura a una coppia di 1 Nm.

Dimensioni



Dati tecnici

Dati generali		
Funzione di commutazione		2 x normalmente aperto (NA)
Tipo di uscita		2 cavi con corrente minima in stato di blocco
Distanza di comando misura	s_n	2,5 mm
Montaggio incorporato		non montaggio incorporabile
Polarità d'uscita		DC
Distanza di comando sicura	s_a	0 ... 2,05 mm
Tipo di uscita		2x 2-fili
Dati specifici		
Tensione di esercizio	U_B	6 ... 30 V
Frequenza di commutazione	f	0 ... 100 Hz
Isteresi	H	tipico 0,5 mm
Protezione da scambio di polarità		tolleranza
Protezione da cortocircuito		no
Caduta di tensione	U_d	≤ 6 V
Corrente di esercizio	I_L	4 ... 100 mA
Corrente residua	I_r	100 ... 200 μ A tipico 160 μ A
Display stato elettrico		LED, giallo
Indicatore stato valvola		LED, giallo
Parametri Functional Safety		
MTTF _d		684 a
Durata dell'utilizzo (T_M)		20 a
Grado di copertura della diagnosi (DC)		0 %
Circuito con valvola		
Tensione		max. 32 V DC
Corrente		max. 240 mA
Protezione da cortocircuito		no
Protezione da scambio di polarità		sì, con LED a uscita invertita non funziona, quindi c'è più potenza per l'elettrovalvola
Conformità agli standard e alle direttive		
Standard di conformità		
Norme		EN 60947-5-2:2007 EN 60947-5-2/A1:2012 IEC 60947-5-2:2007 IEC 60947-5-2 AMD 1:2012 VDI / VDE 3845
Omologazioni e certificati		
omologazione UL		cULus Listed, General Purpose, Class 2 Power Source
Condizioni ambientali		
Temperatura ambiente		-40 ... 75 °C (-40 ... 167 °F)
Temperatura di stoccaggio		-40 ... 85 °C (-40 ... 185 °F)
Dati meccanici		
Collegamento (lato sistema)		Morsetto a vite , Collegamento del cavo a raccordo filettato 1/2" NPT
Sezione conduttori (lato sistema)		1,5/2,5 mm ² flessibile/rigido
Collegamento (lato valvola)		Morsetto a vite , Collegamento del cavo a raccordo filettato 1/2" NPT
Materiale della scatola		resistente policarbonato traslucido (PC) ottimizzato per l'uso all'aperto
Parte inferiore della scatola		Alluminio, verniciato a polvere
Grado di protezione		IP66 / IP68 / IP69
Coppia serraggio viti di fissaggio		4 Nm ... 5 Nm
Coppia di serraggio viti custodia		≤ 4 Nm
Coppia di serraggio delle viti del coperchio		1,5 Nm
Coppia di serraggio vite di messa a terra		1,5 Nm
Pressa cavo viti di fissaggio		Fare riferimento al NEC (National Electrical Code), serrare prima a mano, poi con chiave (max. 3 giri)
Coppia di serraggio per tappo di chiusura		1 Nm

Data di edizione: 2023-05-11 Data di stampare: 2023-05-11 : 235085_ita.pdf

Consultate "Note generali relative alle informazioni sui prodotti Pepperl+Fuchs".

 Pepperl+Fuchs Group
www.pepperl-fuchs.com

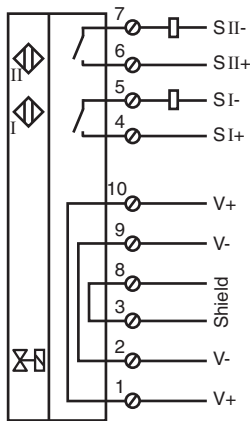
 USA: +1 330 486 0001
fa-info@us.pepperl-fuchs.com

 Germania: +49 621 776 1111
fa-info@de.pepperl-fuchs.com






 Singapore: +65 6779 9091
fa-info@sg.pepperl-fuchs.com

 **PEPPERL+FUCHS**

Collegamento



Accessori

	BT65-F31K2-RG-EN	Attuatore per la serie F31K2
	BT65A	Attuatore per la serie F31
	BT65X	Attuatore per la serie F31
	BT115A	Attuatore per la serie F31
	BT115X	Attuatore per la serie F31

Data di edizione: 2023-05-11 Data di stampare: 2023-05-11 : 235085_ita.pdf